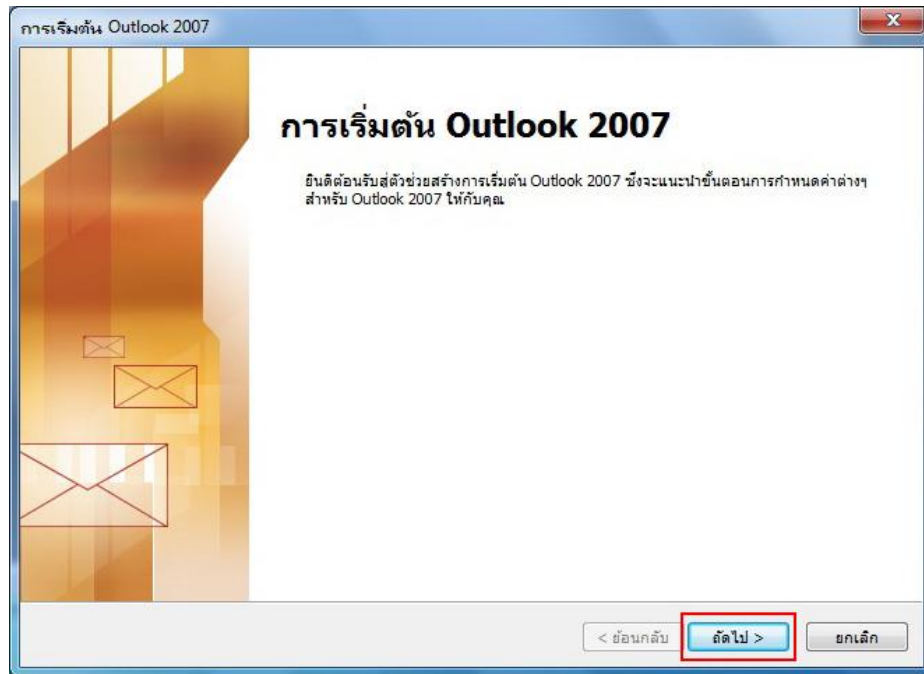
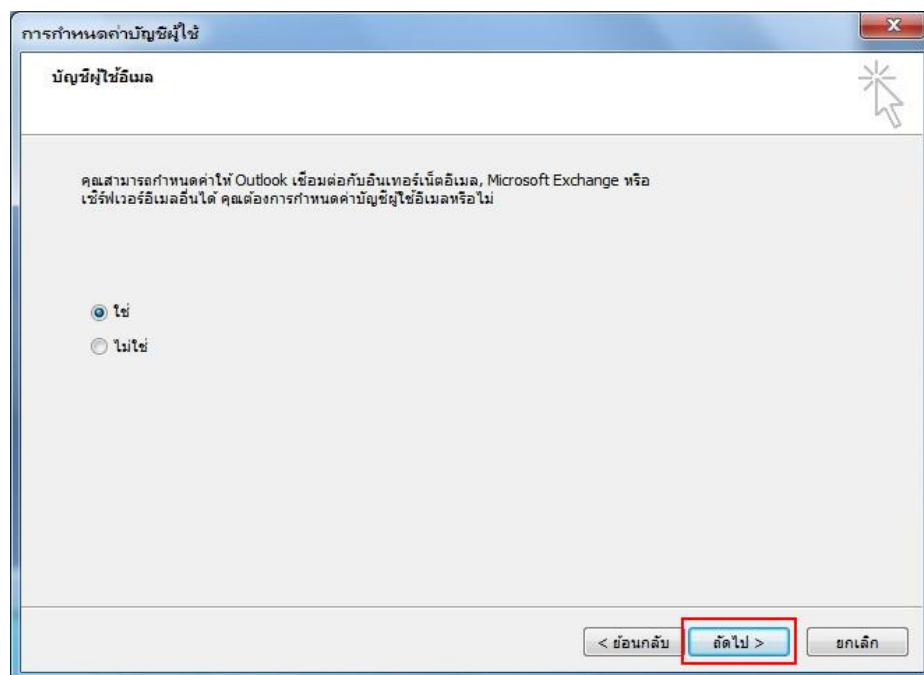


การติดตั้ง Microsoft Outlook 2007 แบบ Microsoft Exchange

1. เปิด Microsoft Outlook 2007 คลิกปุ่ม **ถัดไป >**



2. เลือก ใช่ และคลิกปุ่ม **ถัดไป >** เพื่อทำการตั้งค่าการใช้งาน



3. การตั้งค่าบัญชีผู้ใช้แบบอัตโนมัติ โดยทำการกรอก ชื่อของคุณ, ที่อยู่อีเมล(ชื่อ.นามสกุล (3ตัว)@mahidol.ac.th) และใส่รหัสผ่าน พร้อมพิมพ์รหัสผ่านใหม่ เมื่อกรอกข้อมูลเรียบร้อยแล้ว คลิกปุ่ม **ถัดไป >**

เพิ่มบัญชีผู้ใช้อีเมลใหม่

การตั้งค่าบัญชีผู้ใช้แบบอัตโนมัติ
การคลิก <ถัดไป> จะเป็นการเชื่อมต่อไปยังเซิร์ฟเวอร์อีเมลของคุณและกำหนดผู้ให้บริการอินเทอร์เน็ตของคุณหรือตั้งค่าบัญชีผู้ใช้เซิร์ฟเวอร์ของ Microsoft Exchange

ชื่อของคุณ:
ตัวอย่าง: กตติยา เอี่ยมศิริ

ที่อยู่อีเมล:
ตัวอย่าง: krittiya@contoso.com

รหัสผ่าน:
พิมพ์รหัสผ่านใหม่:
พิมพ์รหัสผ่านที่ได้รับจากผู้ให้บริการอินเทอร์เน็ตของคุณ

กำหนดการตั้งค่าเซิร์ฟเวอร์หรือกำหนดชนิดเซิร์ฟเวอร์เพิ่มเติมด้วยตนเอง

< ย้อนกลับ **ถัดไป >** ยกเลิก

4. หลังจากที่ได้ คลิกปุ่ม **ถัดไป >** (จากภาพด้านบน) ระบบจะทำการค้นหาการตั้งค่าเซิร์ฟเวอร์ของคุณแบบออนไลน์

เพิ่มบัญชีผู้ใช้อีเมลใหม่

การค้นหาการตั้งค่าเซิร์ฟเวอร์ของคุณแบบออนไลน์...

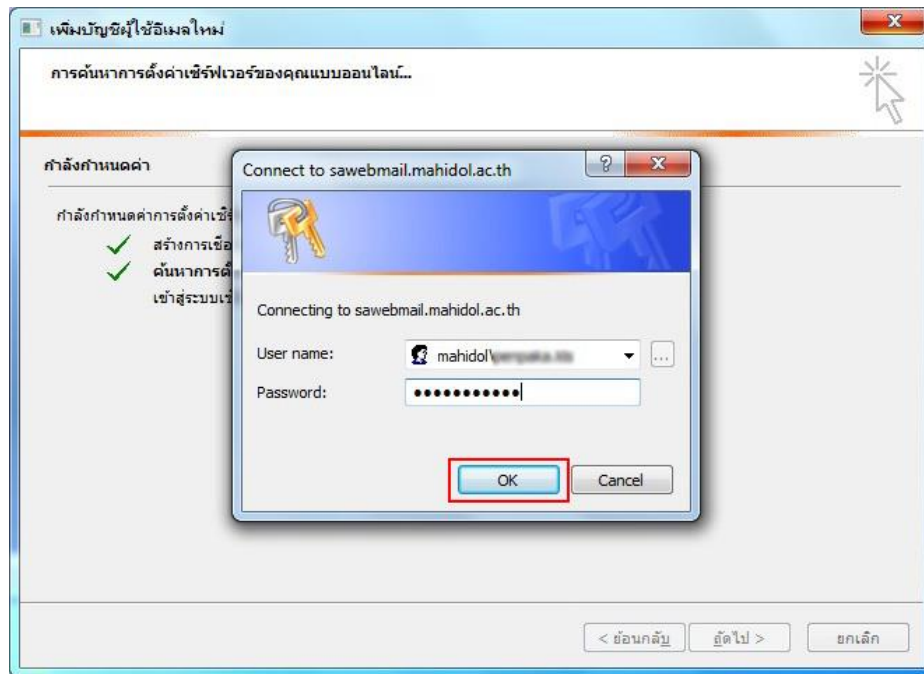
กำลังกำหนดค่า

กำลังกำหนดค่าการตั้งค่าเซิร์ฟเวอร์อีเมล การกระทำนี้อาจใช้เวลาหลายนาที:

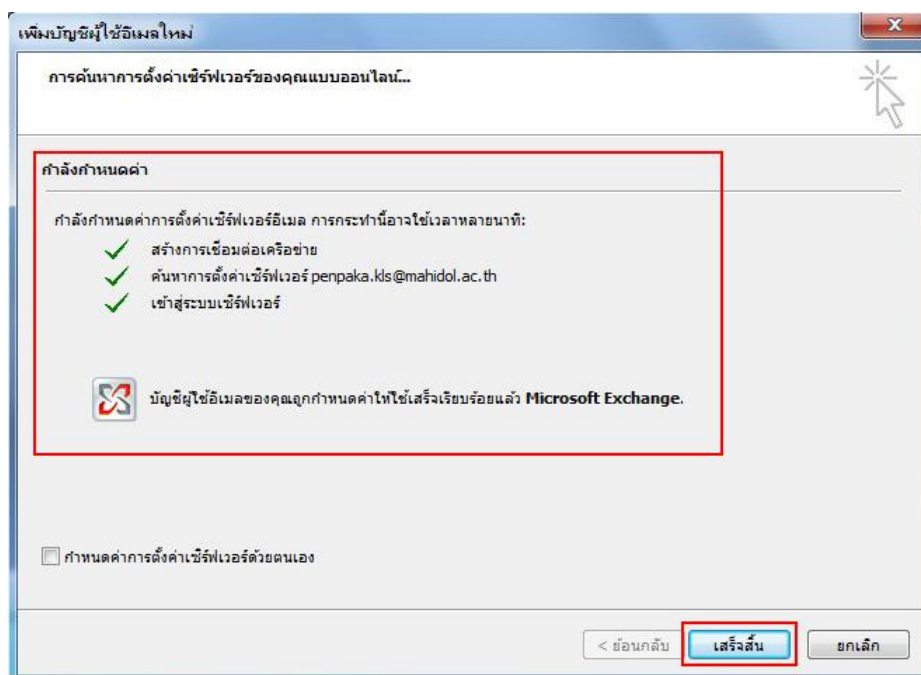
- ✓ สร้างการเชื่อมต่อเครือข่าย
- ▶ ค้นหาการตั้งค่าเซิร์ฟเวอร์ penpaka.kls@mahidol.ac.th
- เข้าสู่ระบบเซิร์ฟเวอร์

< ย้อนกลับ **ถัดไป >** ยกเลิก

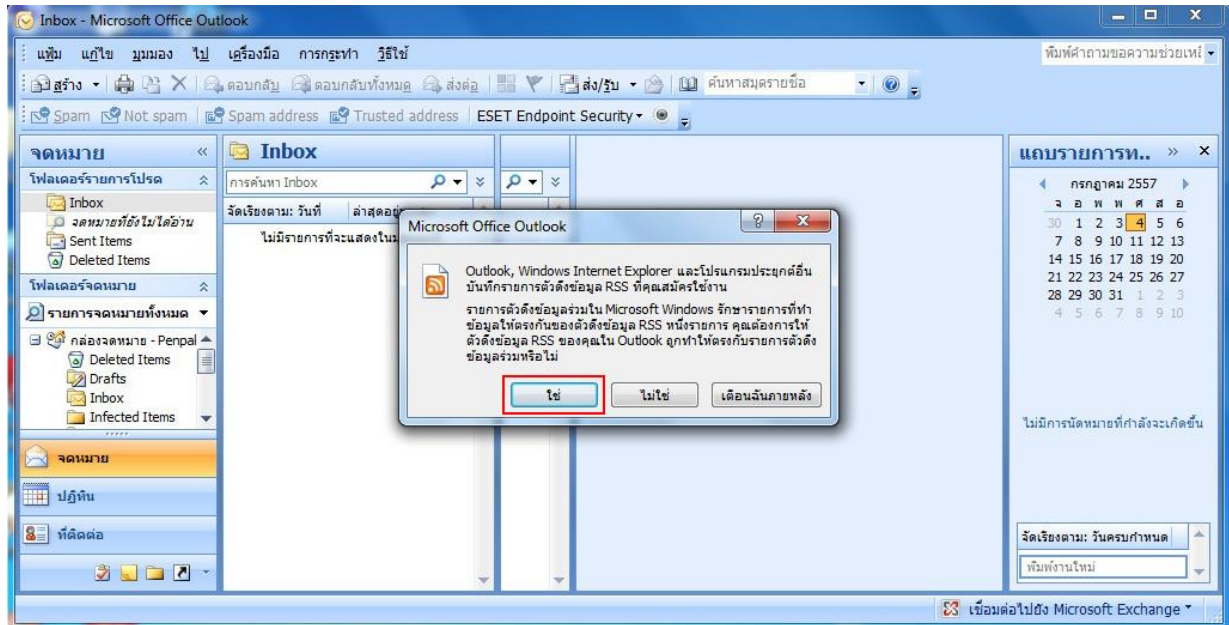
5. ระหว่างรอการค้นหา หน้าจอจะแสดง Pop Up การ Connect to sawebmail.mahidol.ac.th ให้ทำการใส่ User name: **mahidol**(ชื่อ.นามสกุล(3 ตัว) และ Password คlick **OK** (ตามภาพ)



6. เพิ่มบัญชีผู้ใช้อีเมลใหม่ เรียบร้อยแล้ว จะแสดงผลตามภาพ คlickปุ่ม **เสร็จสิ้น**



7. Microsoft Outlook 2007 จะเปิดการใช้งาน โดยมี pop up ให้คลิกปุ่ม ใช่ ตามภาพ



8. ระบบจะทำการดึงข้อมูล E-mail จาก Webmail ของมหาวิทยาลัยมหิดล มาที่ Microsoft Outlook 2007 ดังภาพที่ปรากฏ

