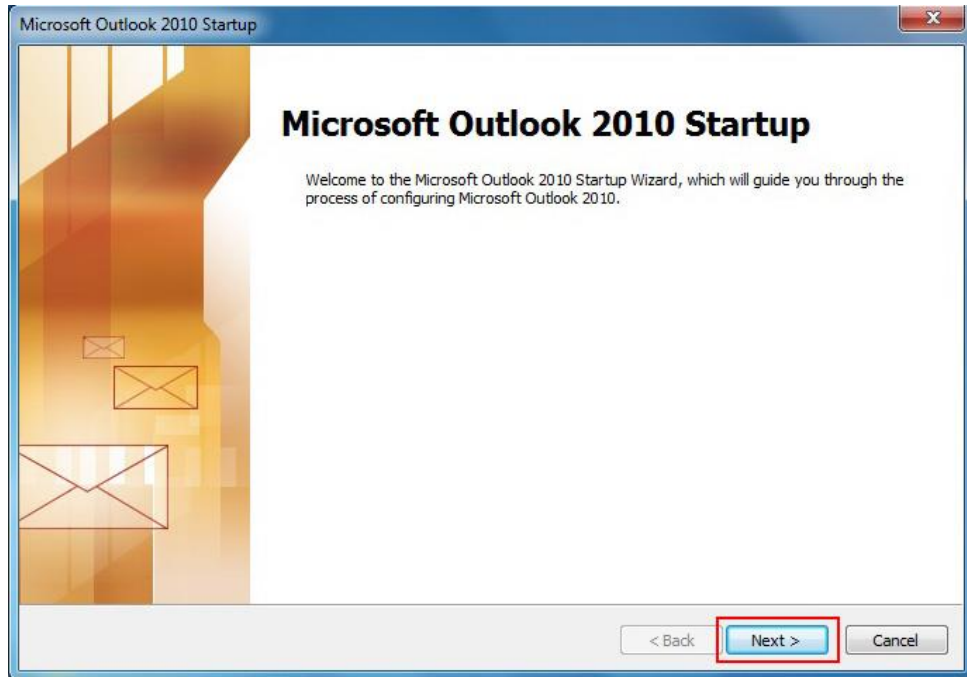
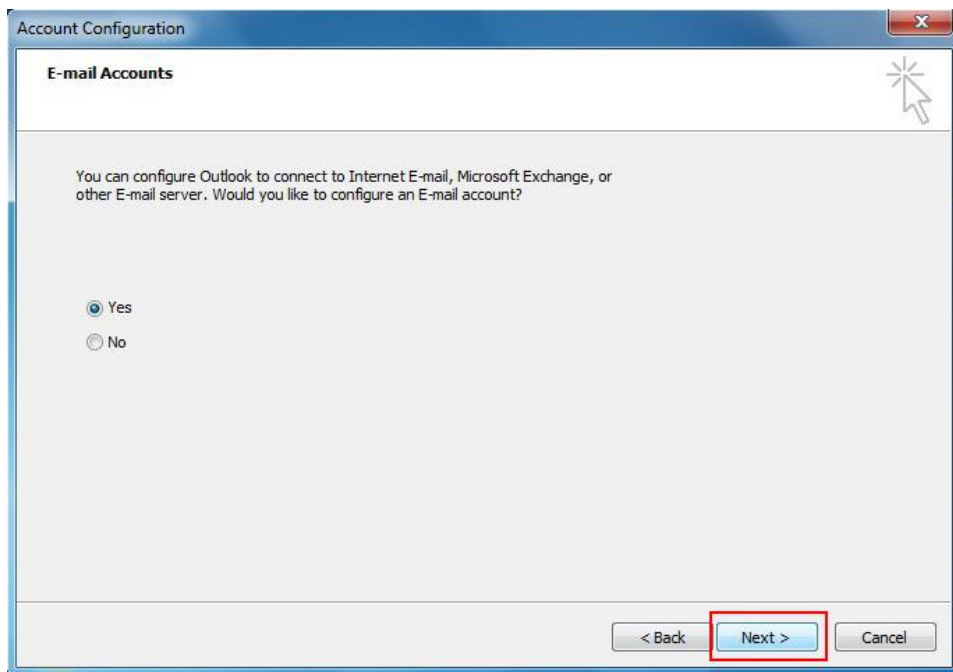


การติดตั้ง Microsoft Outlook 2010 แบบ Auto Account Setup

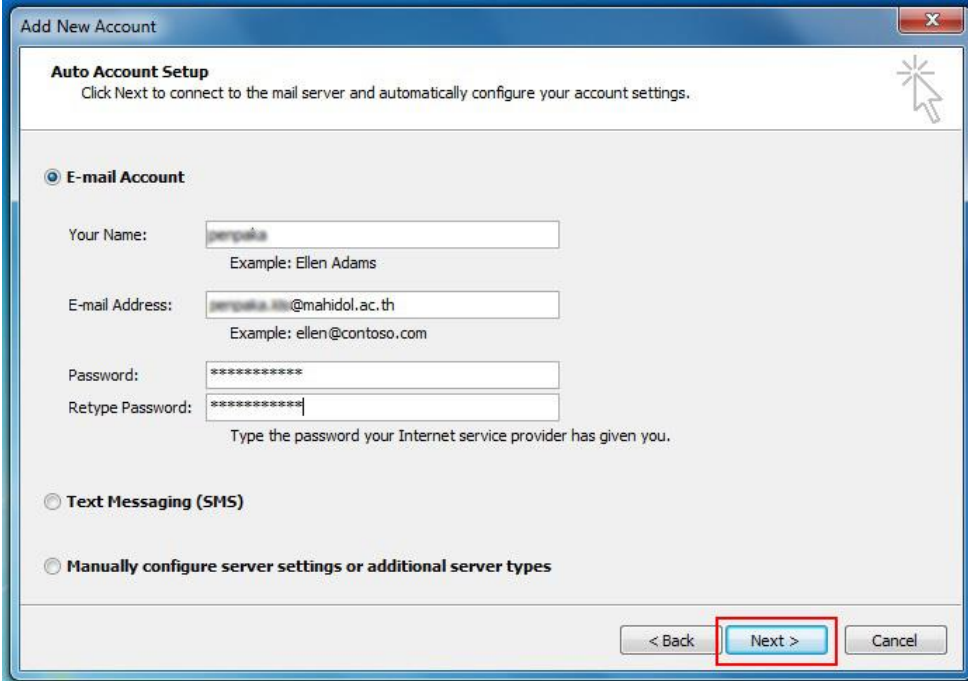
1. เปิด Microsoft Outlook 2010 คลิกปุ่ม **Next >**



2. เลือก **Yes** และคลิกปุ่ม **Next >** เพื่อทำการตั้งค่าการใช้งาน



3. เลือก **E-mail Account** จากนั้นกรอกข้อมูล ชื่อของคุณ (Your Name), E-mail Address (ชื่อ.นามสกุล (3ตัว)@mahidol.ac.th), และใส่รหัสผ่าน (Password) พร้อมยืนยันรหัสผ่าน (Retype Password) เมื่อกรอกข้อมูลเรียบร้อยแล้วตามภาพ คลิกปุ่ม **Next >**

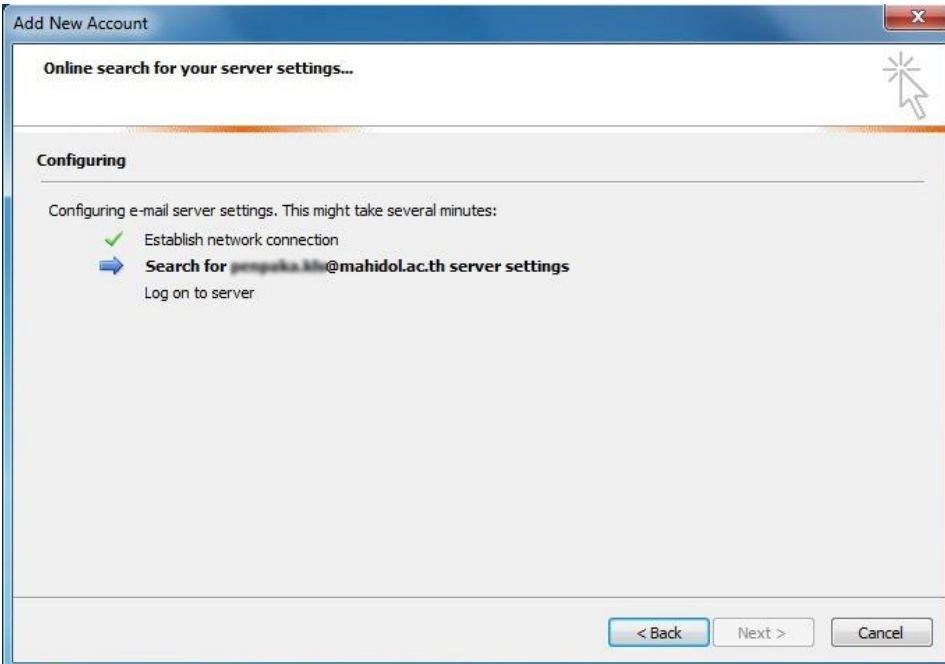


The screenshot shows the 'Add New Account' dialog box with the 'Auto Account Setup' section. The 'E-mail Account' radio button is selected. The fields are filled with the following information:

- Your Name: jempaka
- E-mail Address: jempaka.M@mahidol.ac.th
- Password: *****
- Retype Password: *****

The 'Next >' button is highlighted with a red box.

4. หลังจากที่ได้ คลิกปุ่ม **Next >** (จากภาพด้านบน) ระบบจะทำการ Configuring e-mail server setting....

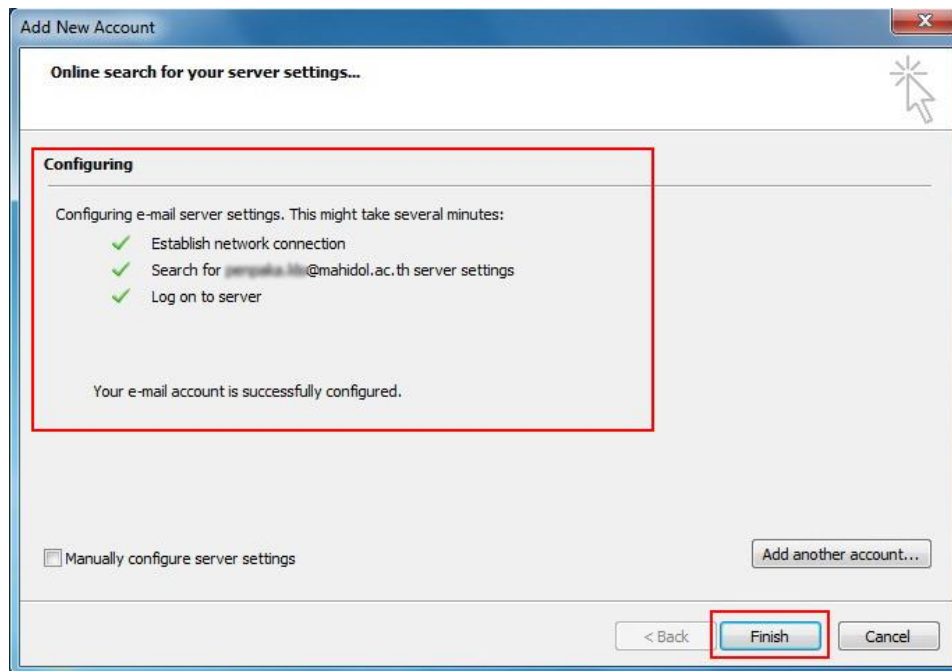


The screenshot shows the 'Add New Account' dialog box with the 'Online search for your server settings...' section. The 'Configuring' section shows progress:

- Establish network connection (green checkmark)
- Search for jempaka.M@mahidol.ac.th server settings (blue arrow)
- Log on to server

The 'Next >' button is visible at the bottom.

5. ทำการ Configuring เรียบร้อยจะขึ้นตามภาพ จากนั้นคลิกปุ่ม **Finish**



6. ระบบจะทำการดึงข้อมูล E-mail จาก Webmail ของมหาวิทยาลัยมหิดล มาที่ Microsoft Outlook 2010 ดังภาพที่ปรากฏ

