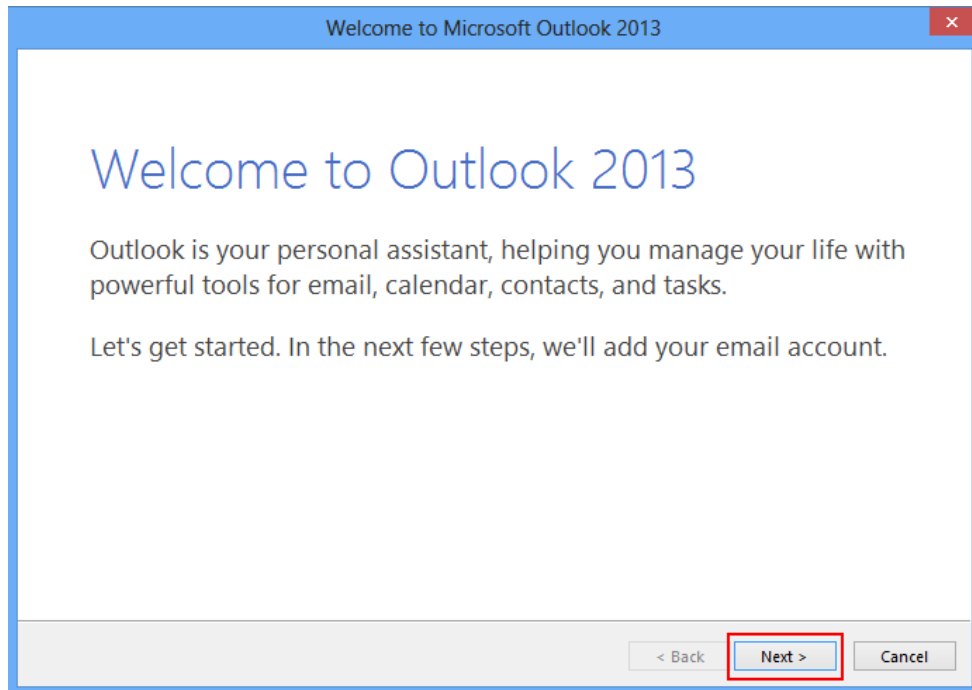
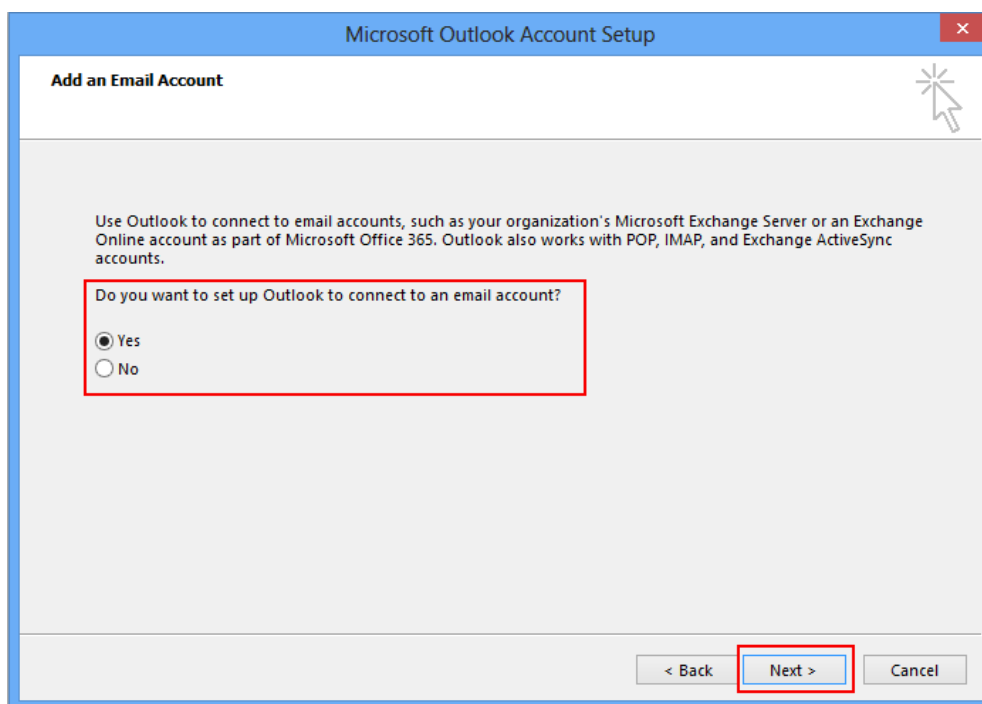


## การติดตั้ง Microsoft Outlook 2013 แบบ IMAP

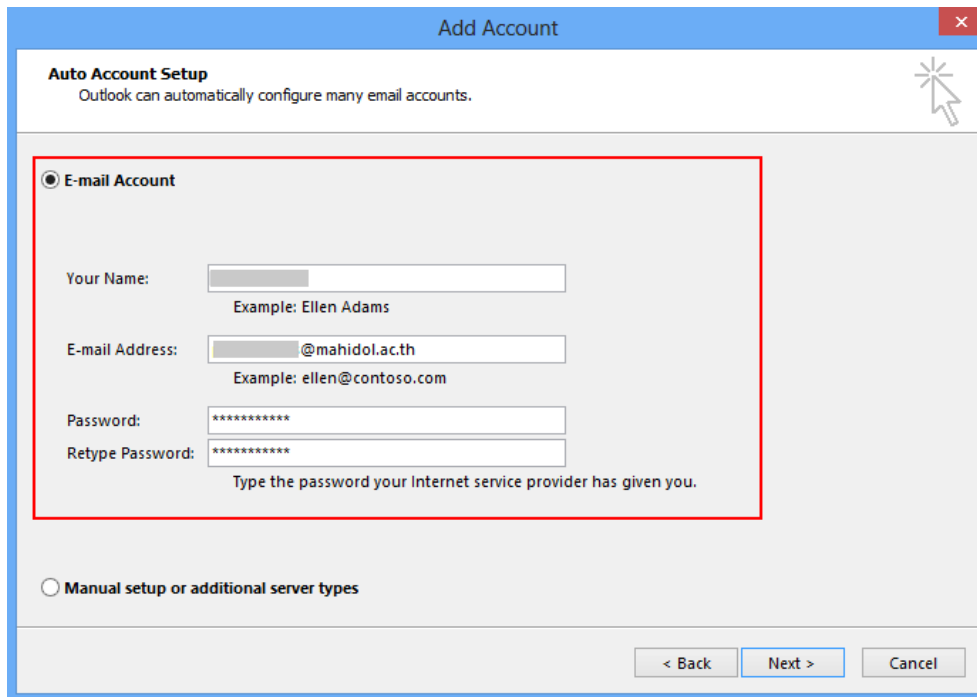
1. เปิด Microsoft Outlook 2013 หากเครื่องของท่านยังไม่เคยมีการติดตั้งการใช้งานมาก่อน จะแสดง Pop up ขึ้นมาตามภาพ คลิกปุ่ม **Next >**



2. เลือก  **Yes** และคลิก **Next >** เพื่อทำการตั้งค่าการใช้งาน



3. เลือก  **E-mail Account** ทำการกรอก ชื่อของคุณ (Your Name) , E-mail Address (ชื่อ.นามสกุล(3ตัว)@mahidol.ac.th) และใส่รหัสผ่าน (Password) พร้อมยืนยันรหัสผ่าน (Retype Password)



**Add Account**

**Auto Account Setup**  
Outlook can automatically configure many email accounts.

**E-mail Account**

Your Name:   
Example: Ellen Adams

E-mail Address:  @mahidol.ac.th  
Example: ellen@contoso.com

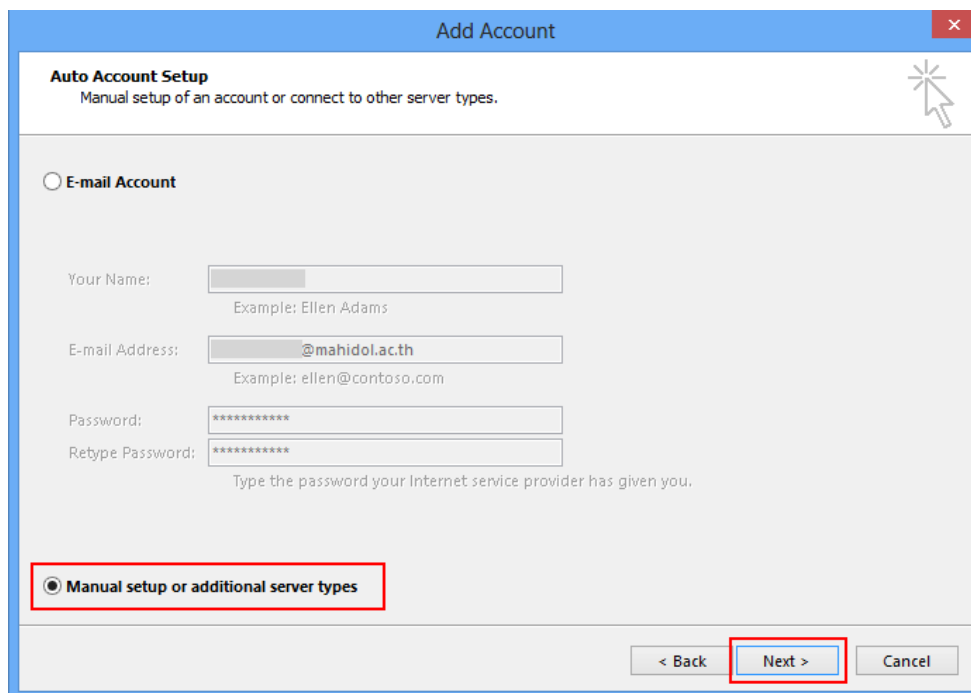
Password:  \*\*\*\*\*

Retype Password:  \*\*\*\*\*  
Type the password your Internet service provider has given you.

**Manual setup or additional server types**

< Back Next > Cancel

4. เลือก  **Manual setup or additional server types** คลิก **Next >**



**Add Account**

**Auto Account Setup**  
Manual setup of an account or connect to other server types.

**E-mail Account**

Your Name:   
Example: Ellen Adams

E-mail Address:  @mahidol.ac.th  
Example: ellen@contoso.com

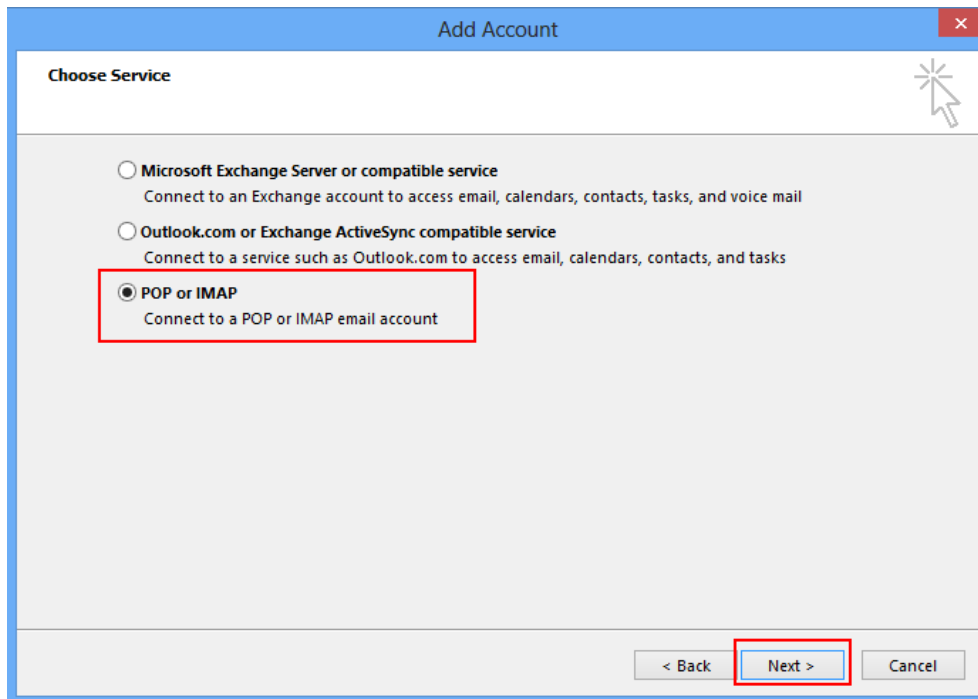
Password:  \*\*\*\*\*

Retype Password:  \*\*\*\*\*  
Type the password your Internet service provider has given you.

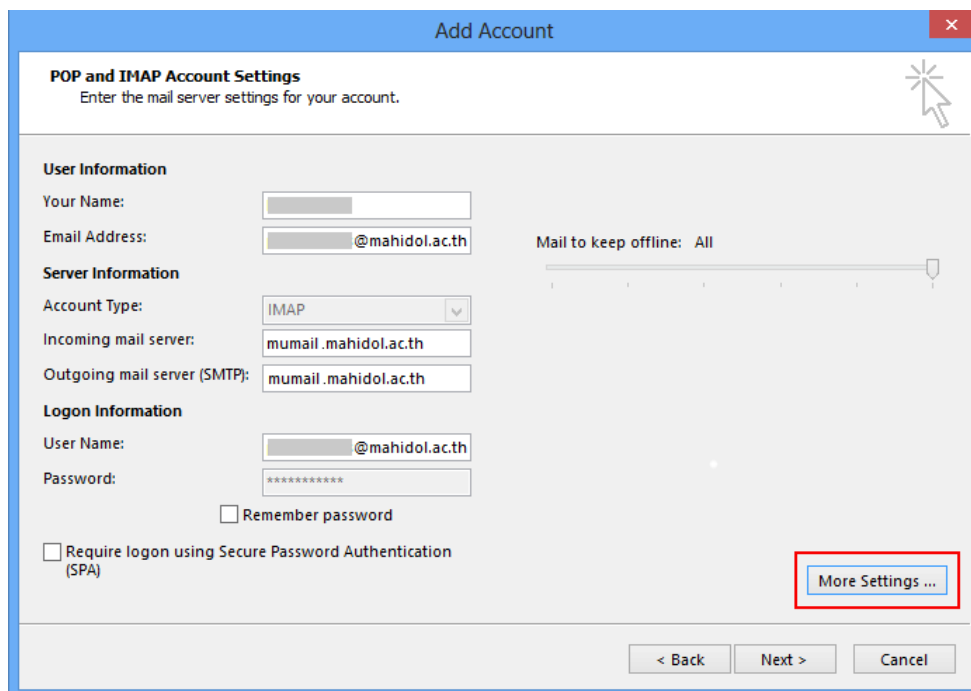
**Manual setup or additional server types**

< Back Next > Cancel

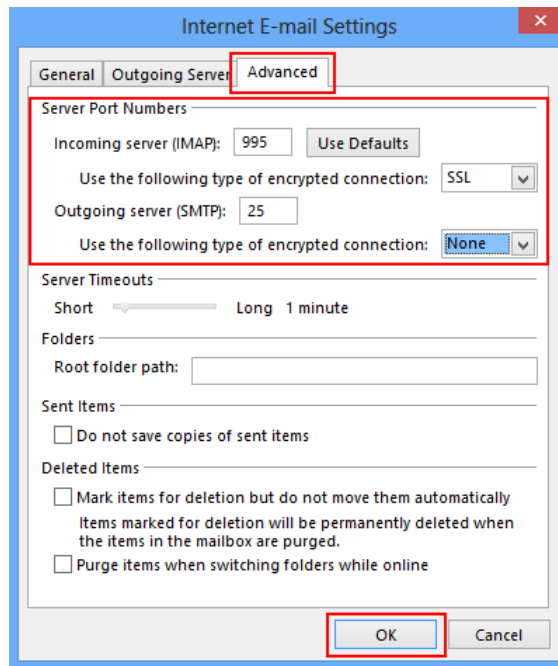
5. เลือก  POP or IMAP คลิก Next



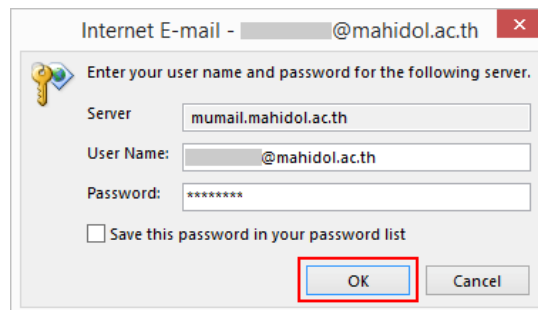
6. ส่วนนี้เป็นการตั้งค่า **Server Information** โดยเลือกและทำการป้อนข้อมูลตามภาพ จากนั้นคลิก **More Settings..**



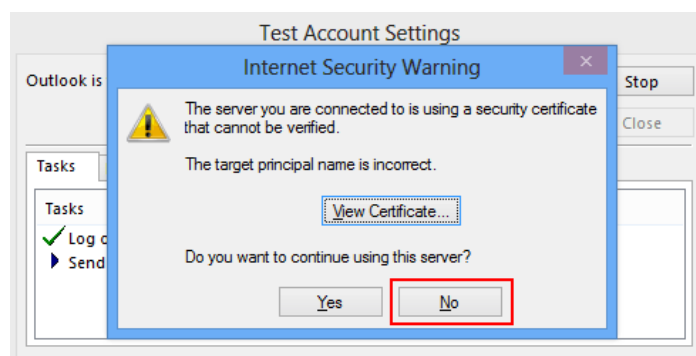
7. เลือกแถบเมนู **Advanced** ทำการตั้งค่าตามภาพ และคลิก **OK**



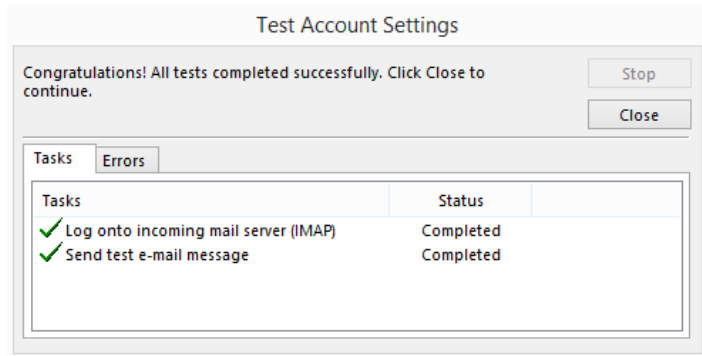
8. จากนั้นหน้าจอจะแสดง Pop Up ให้ใส่ Password และคลิก **OK**



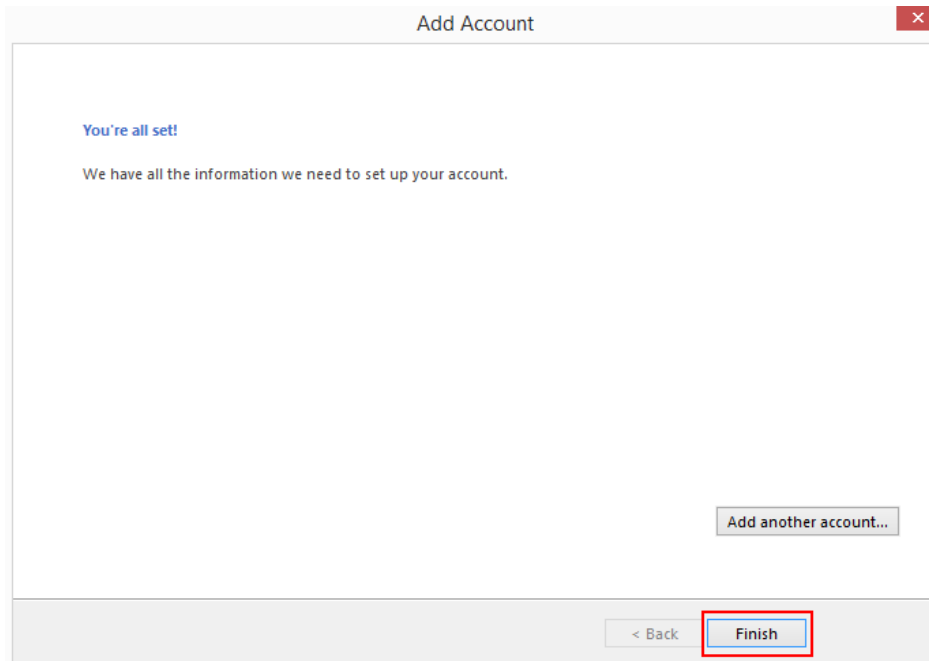
9. ถ้าหากมี Pop up **Internet Security Warning** ระหว่างการ Test Account Settings ให้คลิก **No**



10. หากดำเนินการตั้งค่าได้ถูกต้อง จะแสดงตามภาพด้านล่างนี้



11. คลิก **Finish** เมื่อการติดตั้งเป็นที่เรียบร้อย



12. Microsoft Outlook 2013 จะเปิดการใช้งาน และทำการดึงข้อมูล E-mail จาก Webmail ของมหาวิทยาลัยมหิดล ดังภาพที่ปรากฏ

