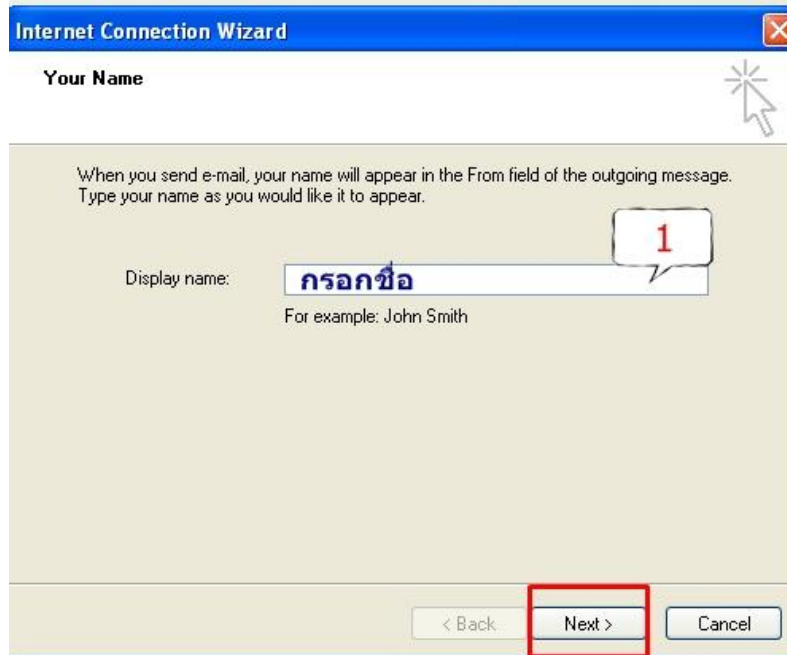
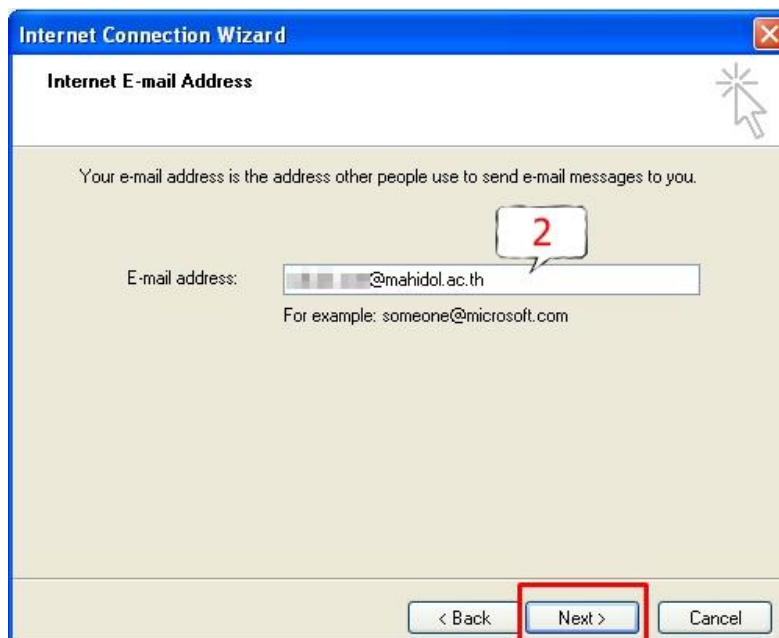


คู่มือการตั้งค่า Outlook Express

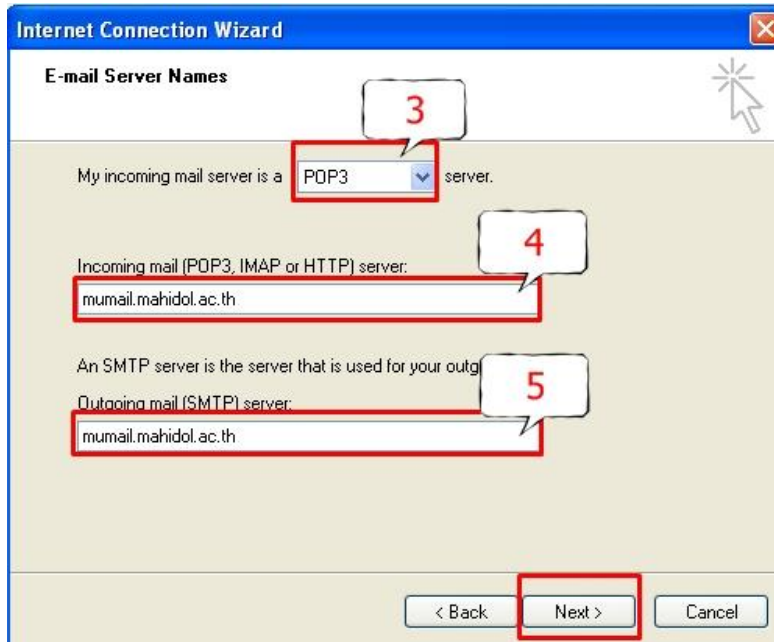
1. เปิดโปรแกรม Outlook Express
2. กรอกชื่อภาษาอังกฤษในช่อง Display name แล้วกด Next



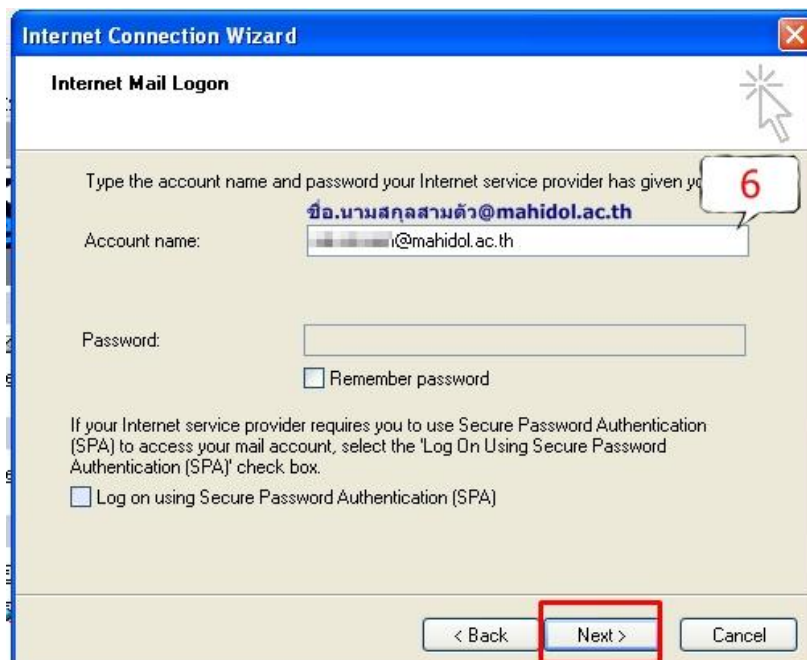
3. ให้กำหนดชื่ออีเมลของท่าน โดยกรอก email ในรูปแบบ ชื่อ.นามสกุล3 ตัว@mahidol.ac.th แล้วกด Next



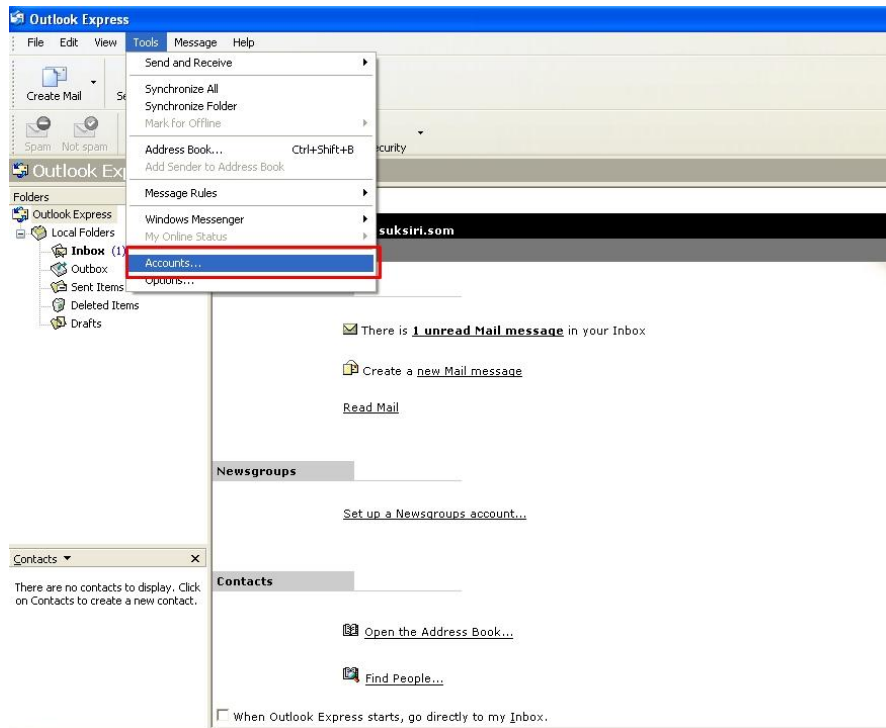
4. กำหนด “My Incoming mail server is a ..” เลือกเป็น POP3 และกรอก Incoming mail และ Outgoing mail เป็น mumail.mahidol.ac.th ดังรูป



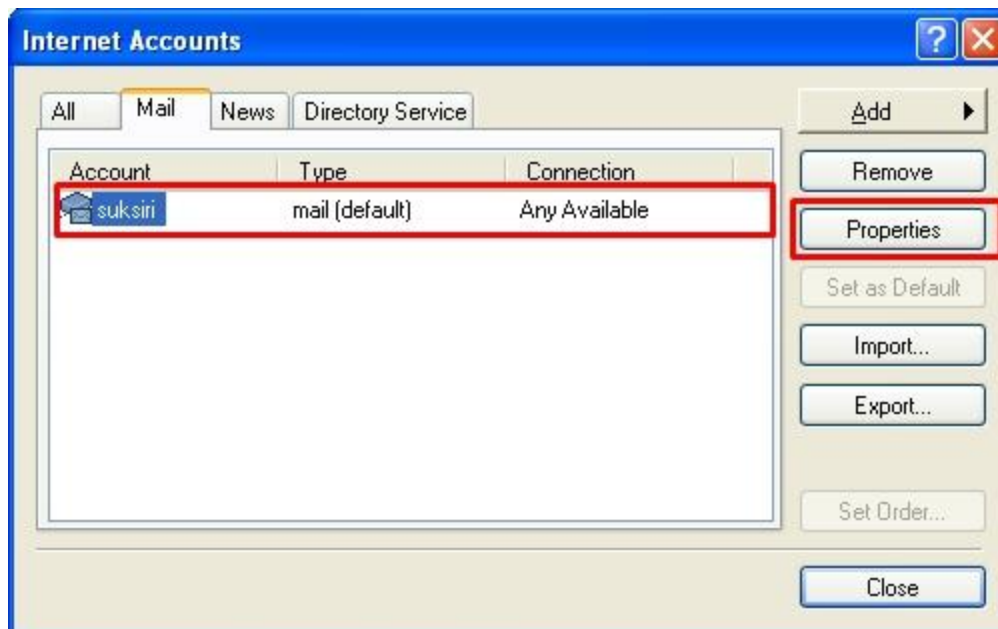
5. ให้ใส่ “Account name” เป็น ชื่อ.นามสกุลสามตัว@mahidol.ac.th ไม่ควรใส่ “Password” และนำเครื่องหมาย “Remember Password” ออก แล้วกด Next และ Finish เป็นการยืนยัน



6. ไปที่เมนู Tool แล้วเลือก Account



7. ไปที่ Tab "Mail" จะปรากฏชื่อ Mail ที่ทำการ Connect กับมหาวิทยาลัยมหิดล ให้เลือก และกด "Properties" ดังรูป



8. ไปที่ Tab “Server” ให้ทำการตรวจสอบรายละเอียดความถูกต้อง และคลิกเครื่องหมายถูก “My server requires authentication” แล้วกดปุ่ม Setting



9. เลือก “Use same setting as my incoming mail server” และกด OK



10. ไปที่ Tab “Advanced” ให้ระบุ Port ของOutgoing mail (SMTP) เป็น 25 และระบุ Port ของ Incoming mail (SMTP) เป็น 995 และคลิกเครื่องหมายถูก ที่ “This server requires a secure connection (SSL)” หากต้องการ “Copy mail จาก server” ให้ทำเครื่องหมายหน้า “Leave a copy of messages on server” ดังรูป และกดปุ่ม OK และกดปุ่ม Close เพื่อออกจากการติดตั้ง เมื่อติดตั้งเรียบร้อยแล้วสามารถใช้งานได้ทันที

