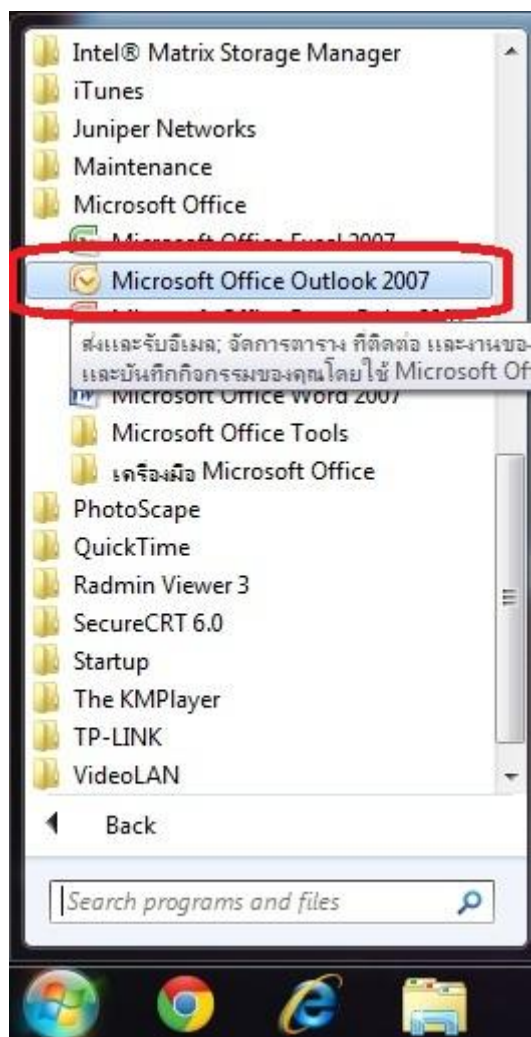
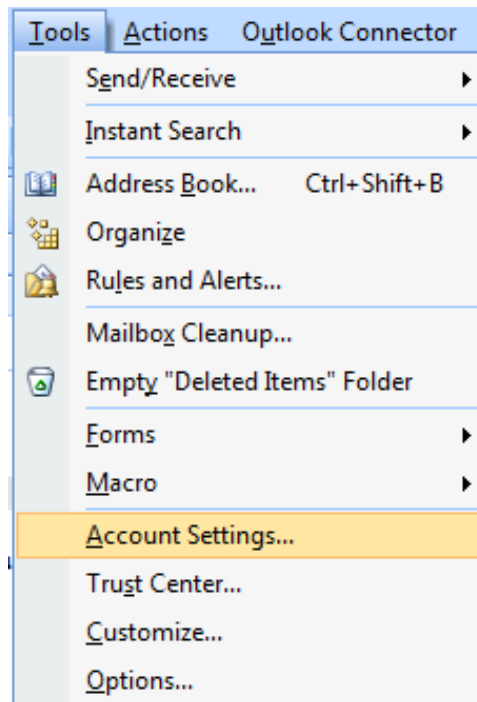


การตั้งค่า mail บน outlook โดยใช้ POP3 แบบ Manual

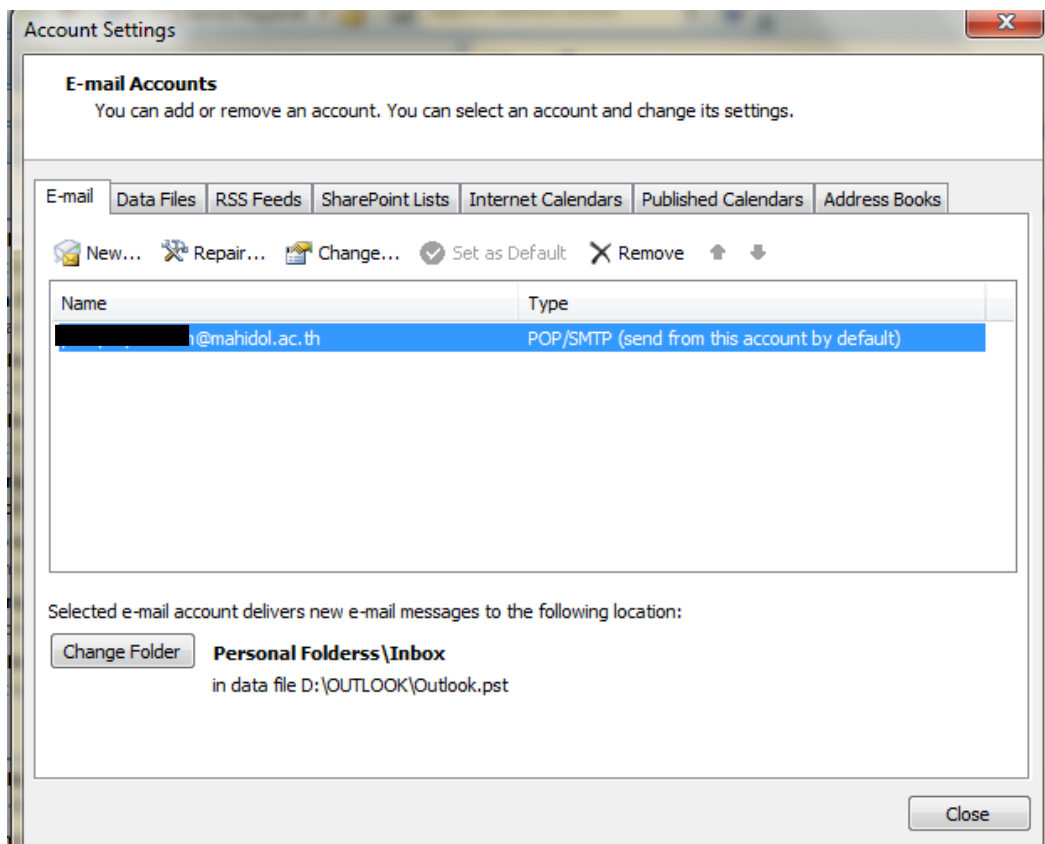
(สำหรับผู้ที่เคยตั้งค่าใช้งานระบบอีเมลมหาวิทยาลัยมาก่อน)



1. เปิด Microsoft Office Outlook 2007



2. เลือกเมนู Tools และ Account Setting... ตามลำดับ



3. ไปที่ Tab "E-mail" และ double click ที่ชื่อ E-mail ของท่าน

4. หลังจาก double click Email จะแสดง dialog box “Change E-mail Settings” โดยเปลี่ยนข้อมูลดังนี้

User Information

Email Address: ชื่อ.นามสกุล3ตัว@mahidol.ac.th

Server Information

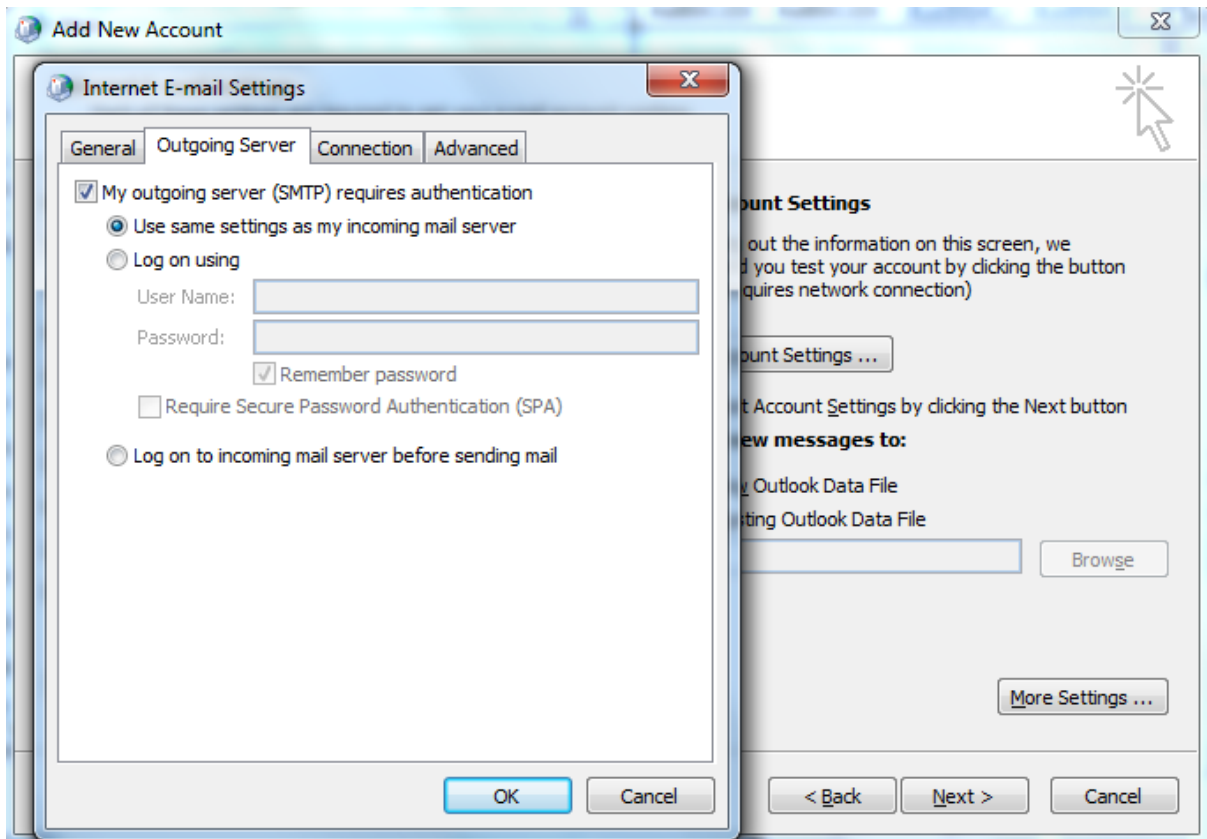
Incoming mail server: mumail.mahidol.ac.th

Outgoing mail server (SMTP): mumail.mahidol.ac.th

Logon Information

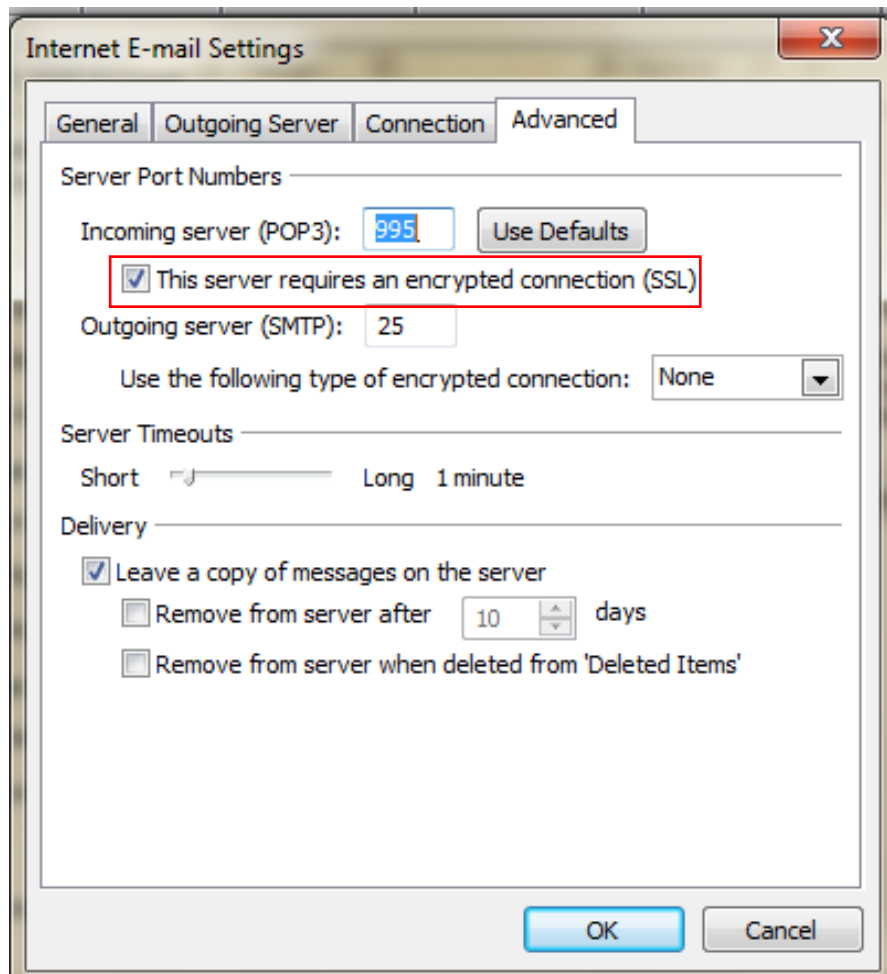
User Name: ชื่อ.นามสกุล3ตัว

หลังจากนั้น กดปุ่ม More Setting



5. เลือก Tab “Outgoing Server”

ให้ทำการเลือก ✓ “My outgoing server (SMTP) requires authentication”
ให้ทำการเลือก • “Use same settings as my incoming mail server”

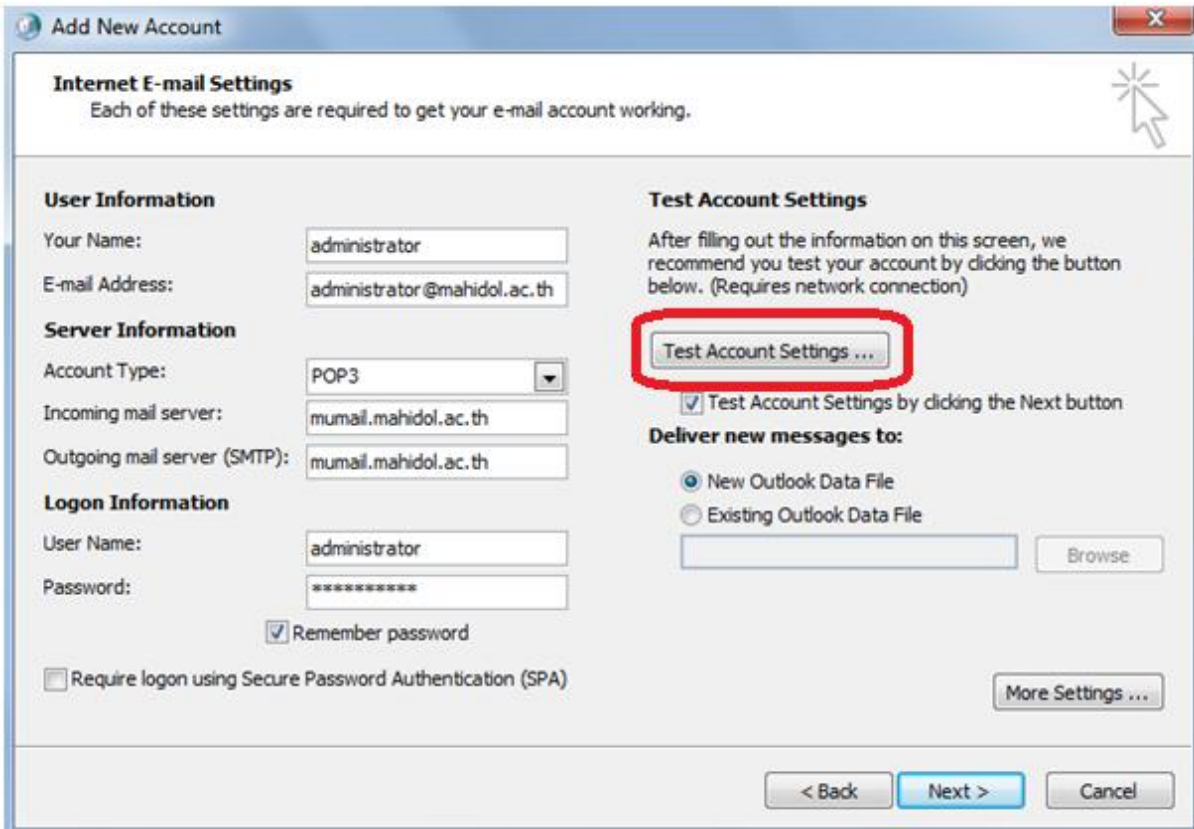


6. เลือก Tab “Advanced”

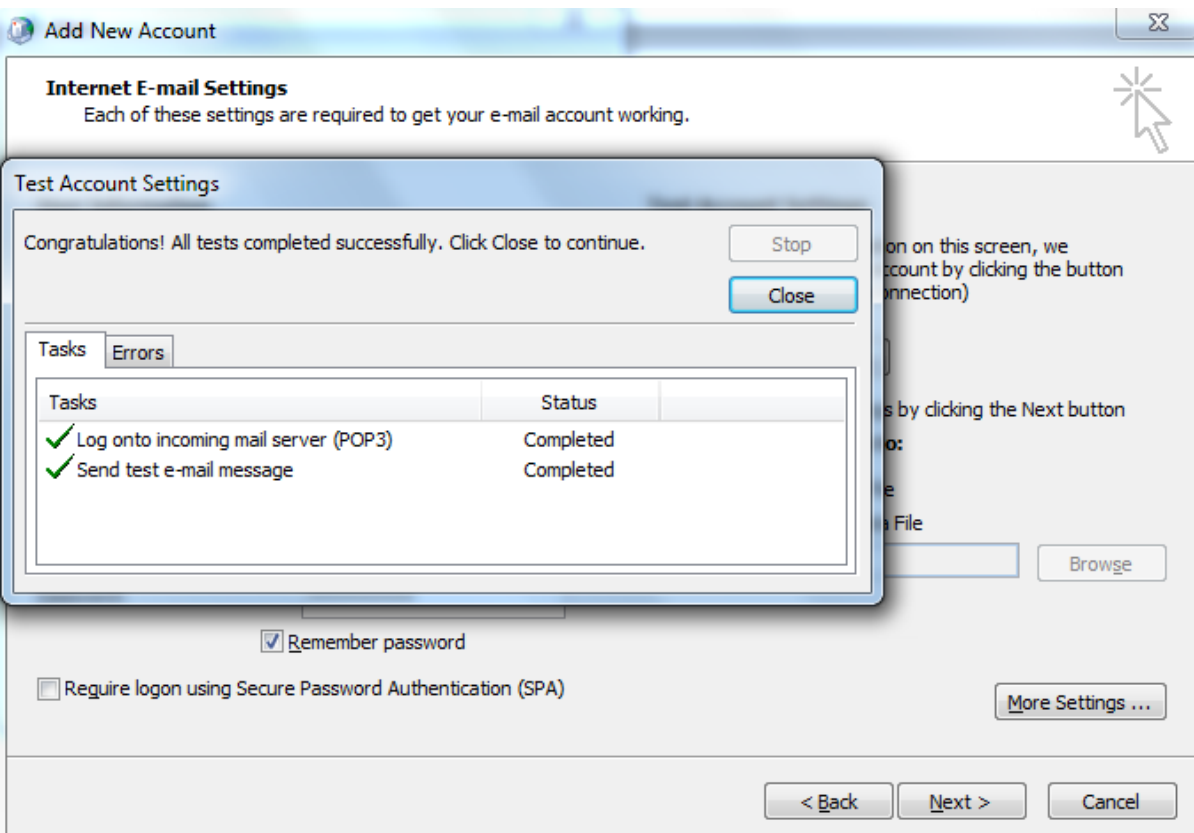
ให้ทำการเปลี่ยน Incoming server (POP3) : 995

ให้ทำการเลือก ✓ **“This server requires an encrypted connection (SSL)”**

หลังจากนั้น Click “OK”



7. คลิก Test Account Settings...



8. ระบบตรวจสอบ และแสดงสถานะพร้อมใช้งาน รอจนขึ้นเครื่องหมาย ✓ ทั้ง 2 หลังจากนั้นกด Close และ Next