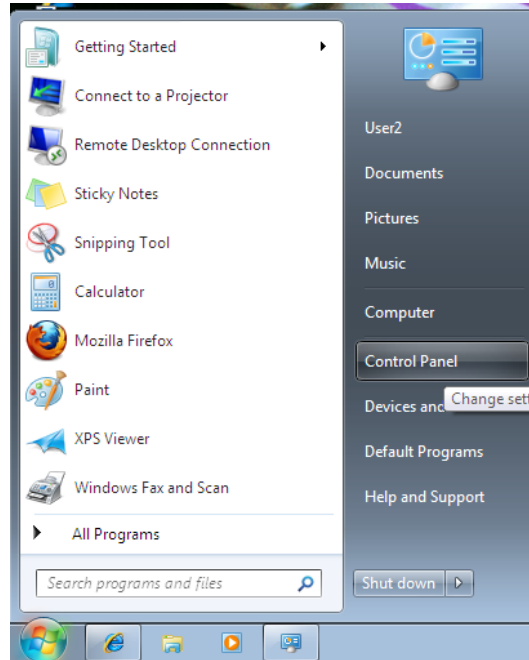


คู่มือการ Set DHCP สำหรับ Windows 7

1.เปิด Control Panel โดยเลือกที่ Click ที่ Menu Start ดังรูปที่ 1

หลังจากนั้นจะปรากฏหน้าต่างต่าง ดังรูปที่ 2 และทำการ Click เลือก Network and Internet

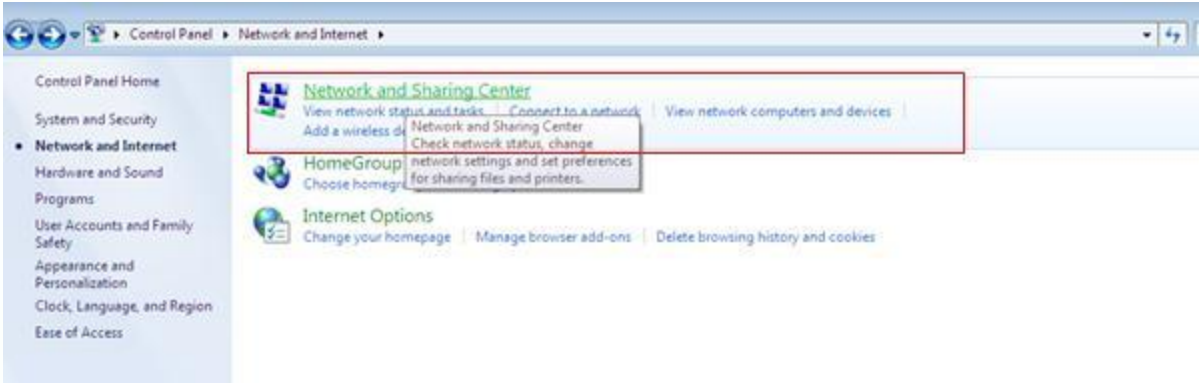


รูปที่ 1



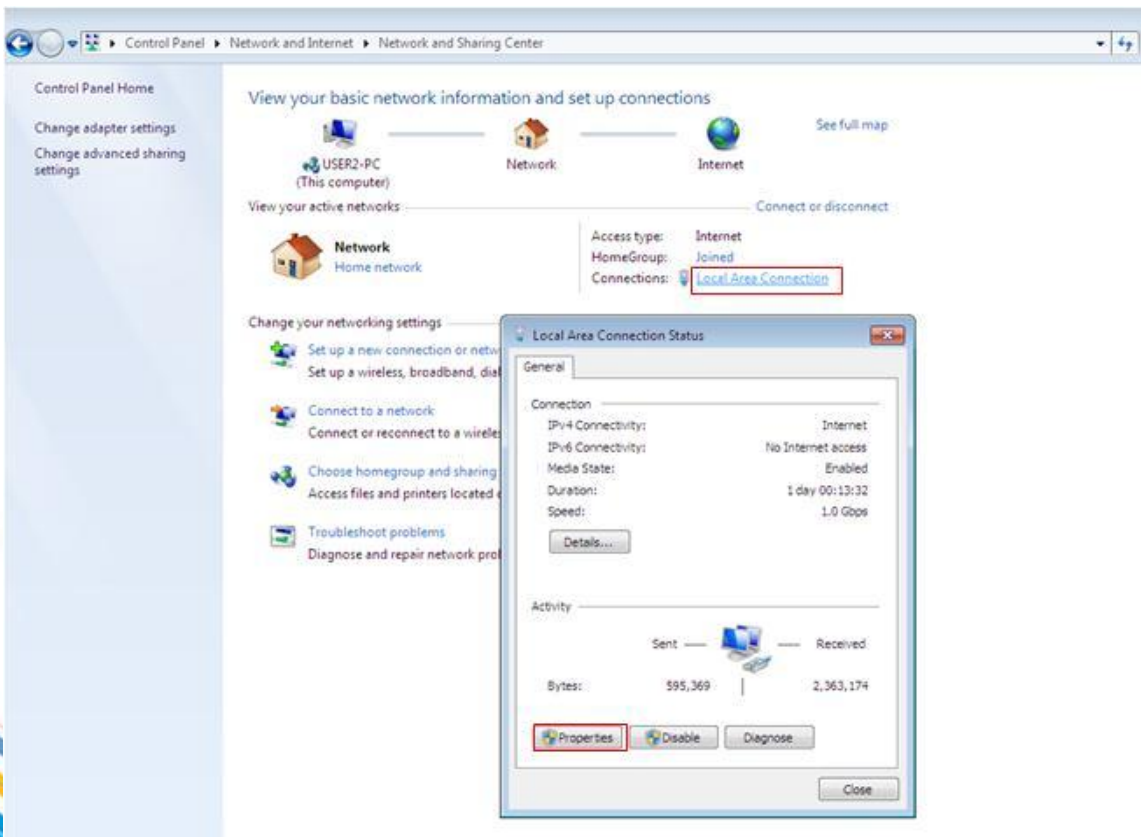
รูปที่ 2

2. เมื่อปรากฏ Dialog Network and Internet ให้เลือก Network and Internet ดังที่ปรากฏในรูปที่ 2 และเลือก Network and Sharing Center ในรูปที่ 3



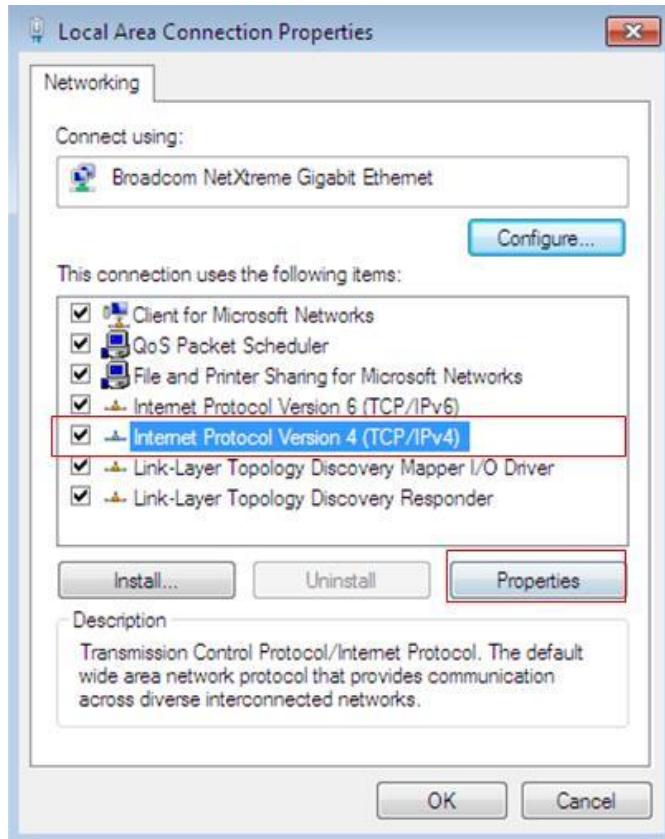
รูปที่ 3

3. เมื่อเลือก Network and Sharing Center จะปรากฏหน้าจอ View your basic network information and set up connections ตามรูปที่ 4 ให้เลือก Local Area Connection แล้วจะปรากฏ Dialogbox Local Area Connection Status และกดปุ่ม Properties ด้านล่าง ดังรูปที่ 4



รูปที่ 4

4.เมื่อเลือก Properties แล้วจะปรากฏ Dialogbox Local Area Connection Properties ให้เลือก Internet Protocol Version4 (TCP/IPv4) และกดปุ่ม Properties ด้านล่าง ดังรูปที่ 5



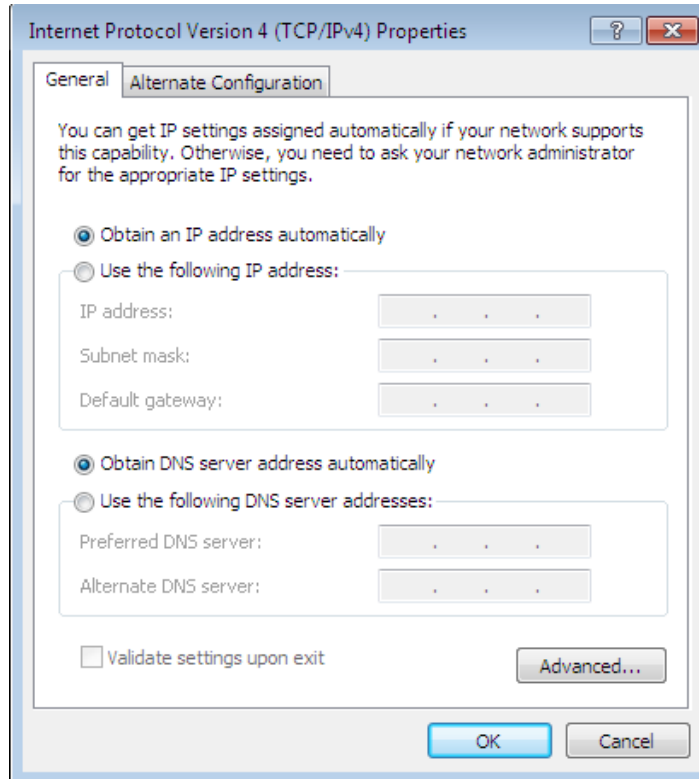
รูปที่ 5

5.หลังจาก กดปุ่ม Properties แล้ว จะปรากฏ Dialog Internet Protocol Version4 (TCP/IPv4) Properties ขึ้นขึ้นมา ดังรูปที่ 6

ให้เลือก

Obtain an IP address automatically และ

Obtain DNS server address automatically



รูปที่ 6

6. หลังจากนั้นให้กดปุ่ม OK จนกระทั่ง Dialog ที่เปิดนั้น ปิดจนหมด