

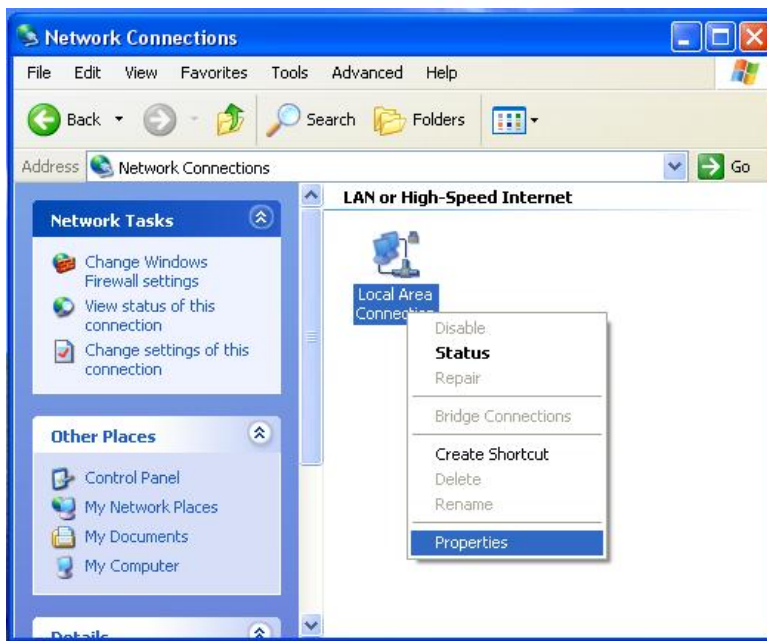
คู่มือการ Set DHCP สำหรับ Windows XP

1. เปิด Control Panel โดยเลือกที่ Click ที่ Menu Start เลือก Control Panel สำหรับผู้ Set แบบ Start Menu (default) เลือก Setting -> Control Panel สำหรับผู้ Set แบบ Classic Strat Menu หลังจากจะปรากฏหน้าต่าง ดังรูปที่ 1 และทำการ Click เลือก Network Connections



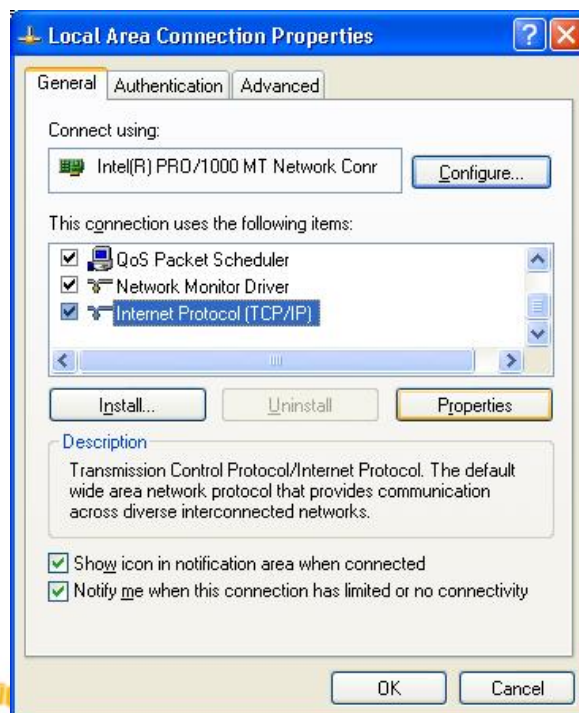
รูปที่ 1

2. เมื่อปรากฏ Dialog Network Connection ให้เลือก Local Area Connection และ Click ขวา เลือก Properties ดังที่ปรากฏในรูปที่ 2



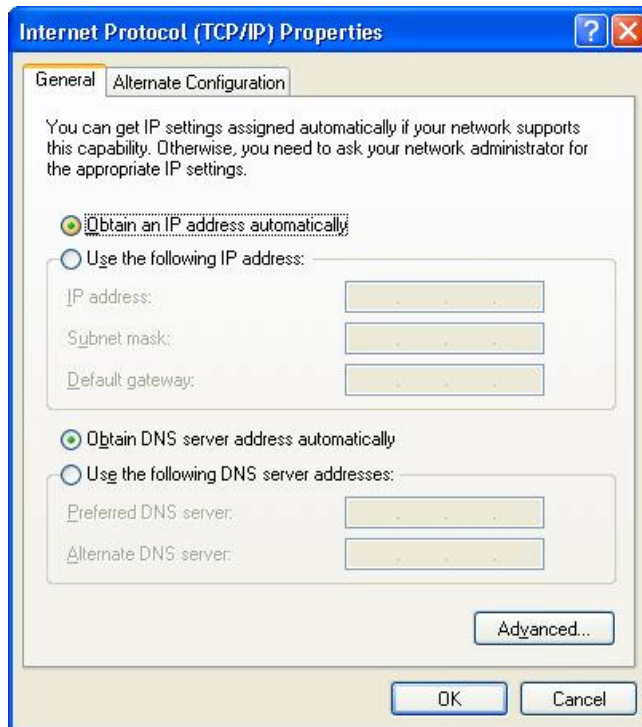
รูปที่ 2

3. เมื่อเลือก Properties แล้วจะปรากฏ Dialogbox Local Area Connection Properties ให้เลือก Internet Protocol(TCP/IP) และกดปุ่ม Properties ด้านล่าง ดังรูปที่ 3



รูปที่ 3

4. หลังจาก กดปุ่ม Properties แล้ว จะปรากฏ Dialog Internet Protocol (TCP/IP) Properties ซ้อนขึ้นมา ดังรูปที่ 4 ให้เลือก Obtain an IP address automatically และ Obtain DNS server address automatically



รูปที่ 4