

คู่มือการติดตั้งโปรแกรม ESET Endpoint Antivirus for Windows Workstations

เพื่อให้การติดตั้ง ESET Endpoint Antivirus for Microsoft Windows Workstations Version 6.4 เป็นไปอย่างราบรื่น ระบบควรเป็นไปตามข้อกำหนดด้านซอฟต์แวร์ต่อไปนี้

ระบบปฏิบัติการที่รองรับ :

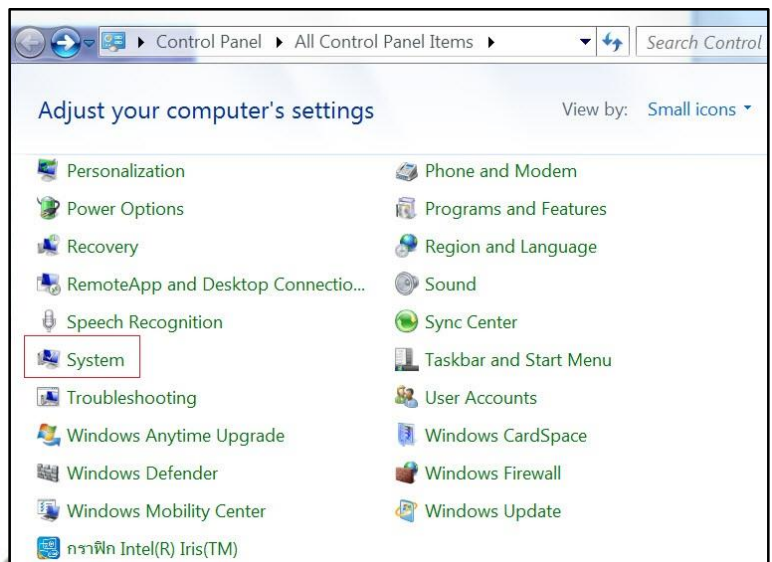
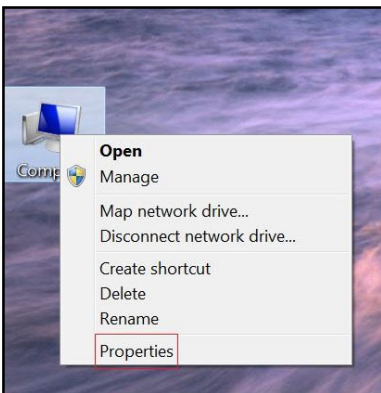
- Microsoft Windows 10
- Microsoft Windows 8.1
- Microsoft Windows 8
- Microsoft Windows 7
- Microsoft Windows Vista
- Microsoft Windows XP SP3 32 bit
- Microsoft Windows XP SP2 64 bit

การตรวจสอบความพร้อมของเครื่องคอมพิวเตอร์ก่อนการติดตั้ง

1. ตรวจสอบการเชื่อมต่อเครือข่าย ของเครื่องคอมพิวเตอร์ที่ต้องการจะติดตั้งโปรแกรม ESET Endpoint Antivirus เข้ากับเครือข่ายของทางมหาวิทยาลัยมหิดล เป็นปกติหรือไม่
2. ตรวจสอบข้อมูลระบบปฏิบัติการ ของเครื่องคอมพิวเตอร์ที่ต้องการจะติดตั้งโปรแกรม ESET Endpoint Antivirus โดย

วิธีตรวจสอบข้อมูลระบบปฏิบัติการ Windows

1. คลิกขวาที่ไอคอน My computer จะปรากฏ Menu bar จากนั้นคลิก properties หรือเข้าไปที่ Control Panel จากนั้นคลิกที่ไอคอน System ดังรูปที่ 1



รูปที่ 1

2.หลังจากทำตามขั้นตอนที่ 1 จะปรากฏหน้าต่างแสดงข้อมูลของระบบปฏิบัติการดังรูปที่ 2 โดยให้ ติดตั้งโปรแกรม ESET Endpoint Antivirus ให้ตรงกับระบบปฏิบัติการที่แสดง



รูปที่ 2

การติดตั้งโปรแกรม

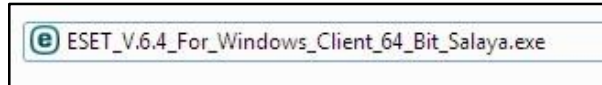
หลังจากที่ได้ Download ไฟล์สำหรับติดตั้ง จาก <http://softwaredownload.mahidol> โดยเลือก File ติดตั้งตาม System type ของระบบปฏิบัติการคอมพิวเตอร์ เรียบร้อยแล้ว (32 หรือ 64 bit) เมื่อเริ่มต้นโปรแกรมติดตั้ง Wizard การติดตั้งจะนำเราเข้าสู่กระบวนการติดตั้งดังนี้

ข้อมูลสำคัญก่อนการติดตั้ง: ควรตรวจสอบว่า มีการติดตั้งโปรแกรมป้องกันไวรัสอื่นในคอมพิวเตอร์หรือไม่ ถ้ามีการติดตั้งโซลูชันการป้องกันไวรัสสองชนิดขึ้นไปบนคอมพิวเตอร์เครื่องเดียว อาจมีการทำงานที่ขัดแย้งกัน ขอแนะนำให้ถอนการติดตั้งโปรแกรมป้องกันไวรัสอื่นในเครื่องคอมพิวเตอร์ออกก่อน กรณีเครื่องที่ติดตั้งโปรแกรม ESET Endpoint Security version ก่อนหน้านี้ สามารถดูขั้นตอนการ Uninstall Program ได้ที่

[คู่มือ Licensed Software](#)

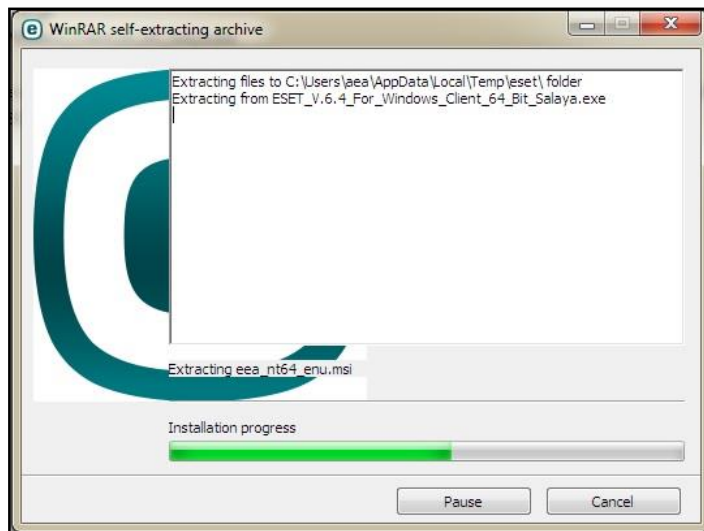
(โดยเลือกตาม Operating System ที่เราใช้งานอยู่)

1.ดับเบิลคลิกไฟล์ติดตั้ง ESET_V.6.4_For_Windows_Client_32_Bit.exe หรือ ESET_V.6.4_For_Windows_Client_64_Bit.exe ให้ตรงตามระบบปฏิบัติการของเครื่องคอมพิวเตอร์ที่จะติดตั้งโปรแกรม



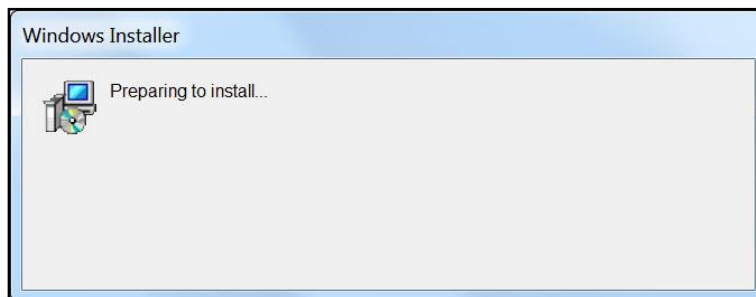
รูปที่ 3

2.จากนั้นโปรแกรมจะทำการแตกไฟล์ ไปยัง Temporary Folder ดังรูปที่ 4

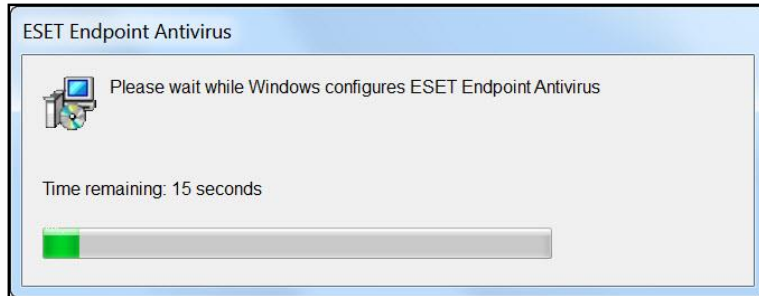


รูปที่ 4

3. เมื่อทำการแตกไฟล์เสร็จแล้ว Windows Installer จะเตรียมการติดตั้งโปรแกรกดังรูปที่ 5 จากนั้นโปรแกรมจะเข้าสู่กระบวนการติดตั้ง ดังรูปที่ 6 รอจนการติดตั้งแล้วเสร็จ

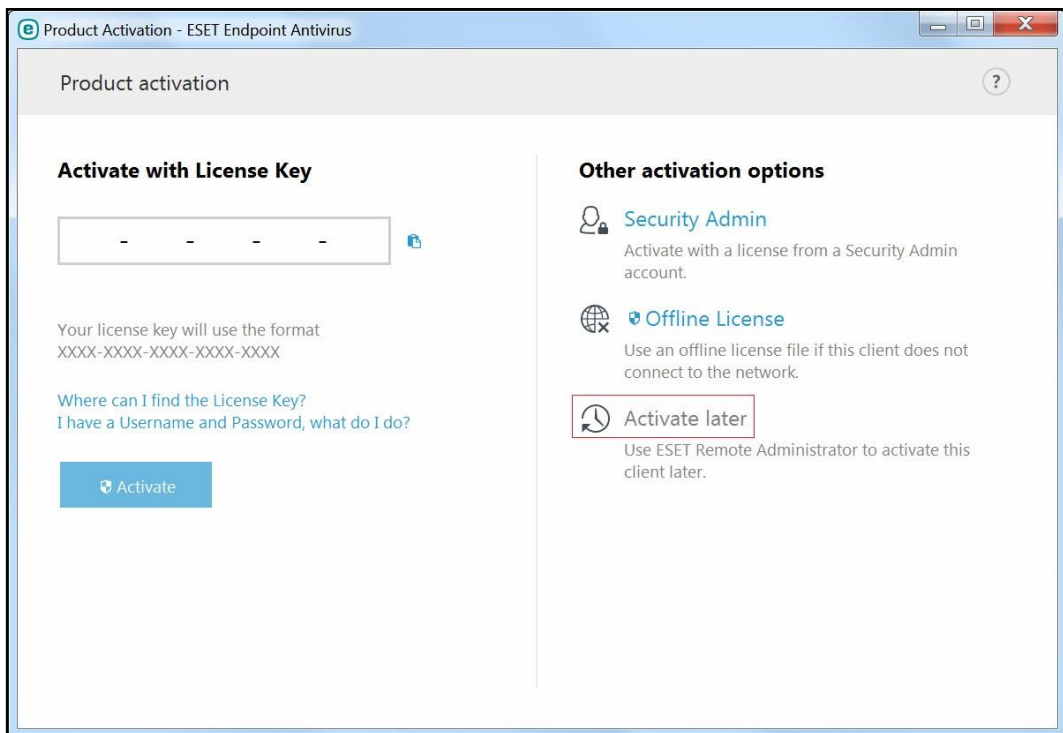


รูปที่ 5



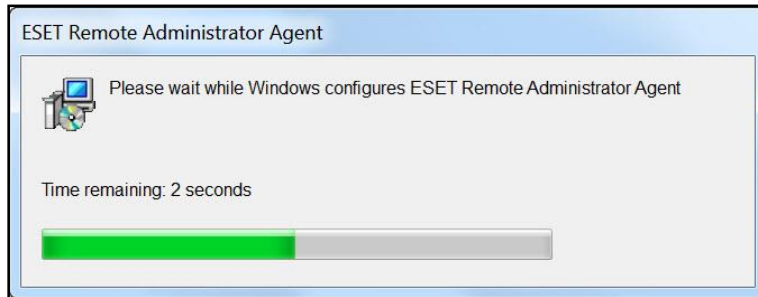
รูปที่ 6

4. เมื่อโปรแกรมถูกติดตั้งเสร็จแล้ว จะมีหน้าต่างโปรแกรมปรากฏขึ้นมาเพื่อให้ผู้ใช้งาน Activate License Key ดังรูปที่ 7 ให้กด Close (โปรแกรมจะทำการ Activate License Key กับ ERA Server โดยอัตโนมัติหลังจากติดตั้งเสร็จแล้ว)



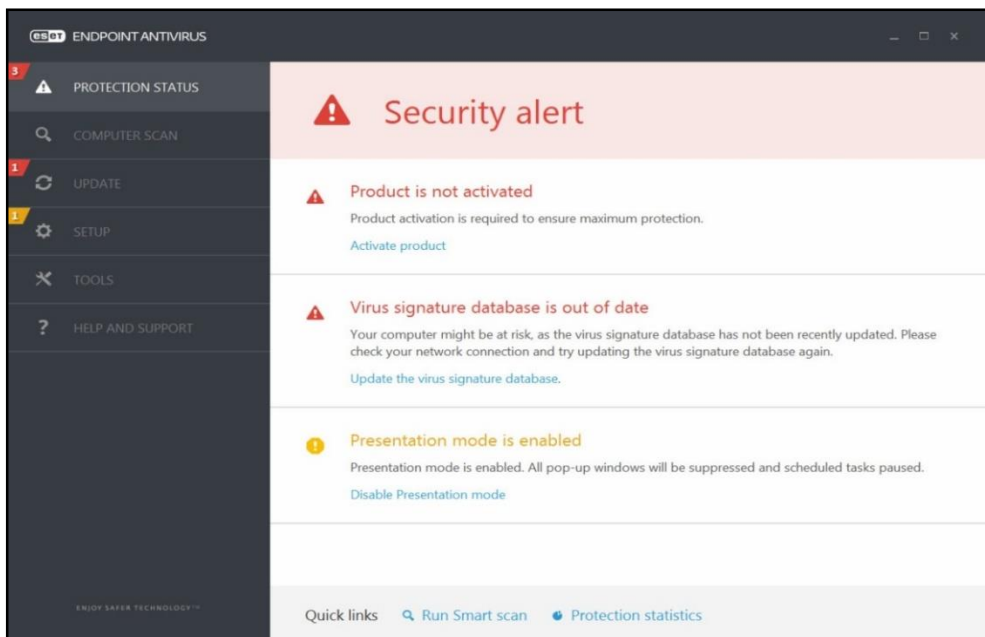
รูปที่ 7

5. จากนั้นจะมีหน้าต่างปรากฏขึ้นมา เพื่อติดตั้งโปรแกรม ESET Remote Administrator Agent ดังรูปที่ 8 รอการติดตั้งดังกล่าวแล้วเสร็จ หน้าต่างจะถูกปิดไปโดยอัตโนมัติ จึงถือว่าการติดตั้งเสร็จสมบูรณ์

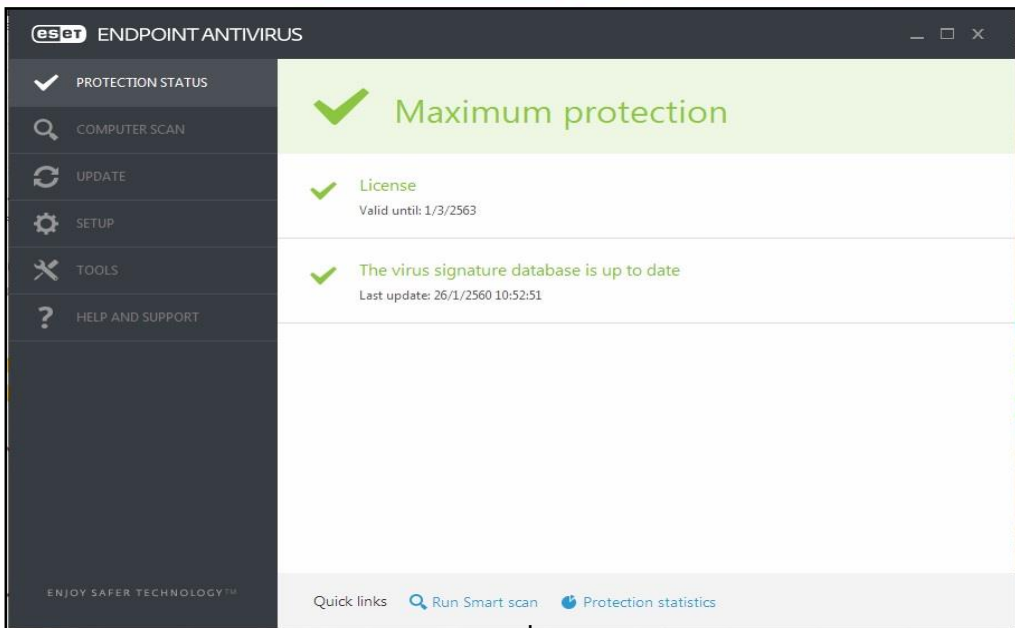


รูปที่ 8

6. หลังจากขั้นตอนการติดตั้งเสร็จเรียบร้อยแล้ว เมื่อเปิดโปรแกรม ESET Endpoint Antivirus จะพบโปรแกรมแสดงค่า Security alert ดังรูป 9 สาเหตุเนื่องจากยังไม่ได้ Activate License key ให้รอสักครู่เพื่อให้โปรแกรมทำการ Activate License Key โดยอัตโนมัติกับ ERA Server เมื่อทำการ Activate License Key เรียบร้อยแล้ว สถานะของโปรแกรมจะเปลี่ยนไปตามรูปที่ 10 (หากโปรแกรมไม่ถูก Activate License Key ให้ตรวจสอบสถานะการเชื่อมต่อเครือข่าย เข้ากับเครือข่ายของทางมหาวิทยาลัยว่าเป็นปกติหรือไม่)

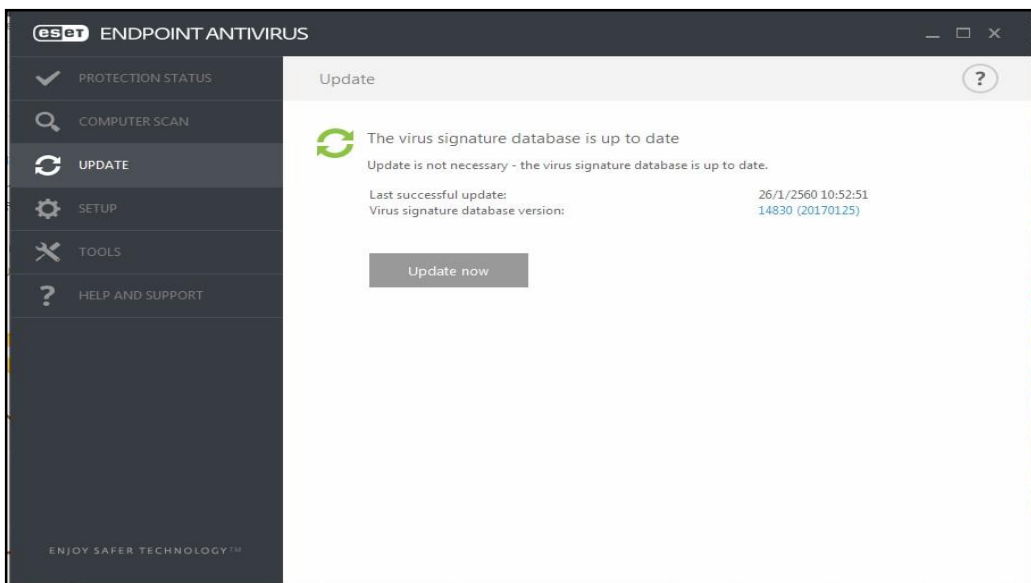


รูปที่ 9



รูปที่ 10

7. หลังจากโปรแกรม ESET Endpoint Antivirus ได้ทำการ Activate License Key เรียบร้อยแล้วทดสอบการ Update Virus Signature Database โดยการกดปุ่ม Update now ดังรูปที่ 11 จะต้องสามารถ Update Virus Signature Database ได้ตามปกติ



รูปที่ 11