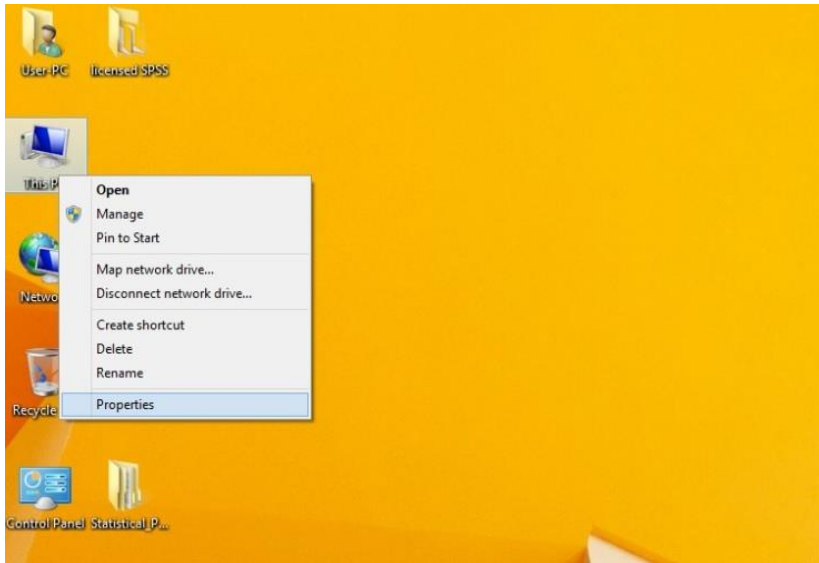


การใช้งาน SPSS ภายนอก Network ของมหาวิทยาลัยมหิดล สำหรับ Windows 8, 8.1

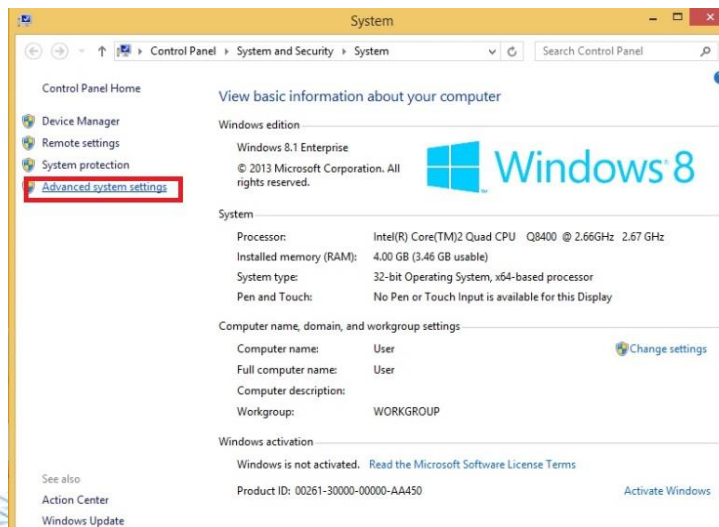
การใช้งาน Check Out โปรแกรม SPSS ภายนอก Network ของมหาวิทยาลัยมหิดลได้ครั้งละไม่เกิน 30 วัน โดยมีวิธีการทำดังนี้

- 1.เมื่อลงโปรแกรม SPSS เสร็จแล้ว จำเป็นต้องเชื่อมต่อกับ Network ของมหาวิทยาลัยมหิดลก่อน
- 2.จากนั้นให้ Click ขวาที่ This PC เลือก Properties ดังรูปที่ 1



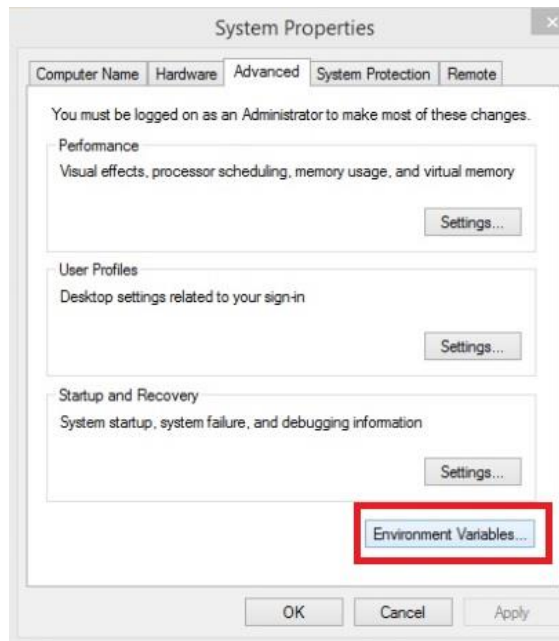
รูปที่ 1

- 3.จะปรากฏหน้าต่างดังรูปที่ 2 ให้ Click Advanced system settings



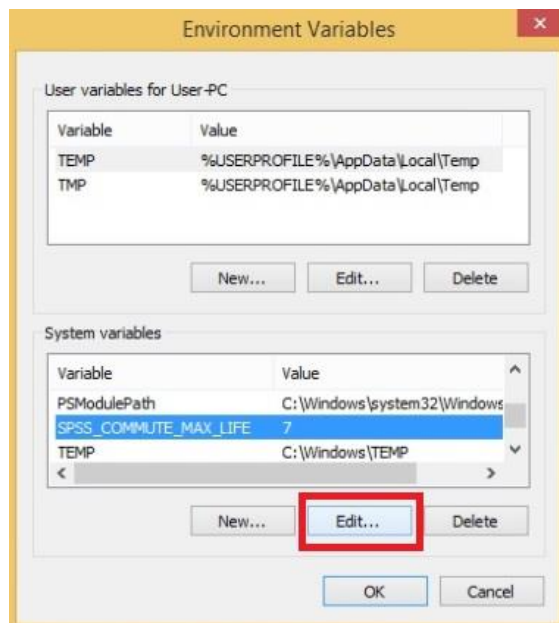
รูปที่ 2

4. ให้ไปที่ Menu Advanced แล้ว Click Environment Variables... ดังรูปที่ 3



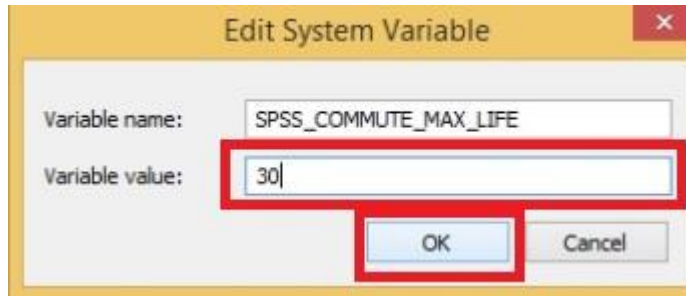
รูปที่ 3

5. Click เลือกที่ SPSS_COMMUTE_MAX_LIFE แล้ว Click ปุ่ม Edit ดังรูปที่ 4



รูปที่ 4

6. แก้ Variable value เป็น 30 ดังรูปที่ 5 จากนั้น Click “OK” เพื่อปิดทุกหน้าต่าง



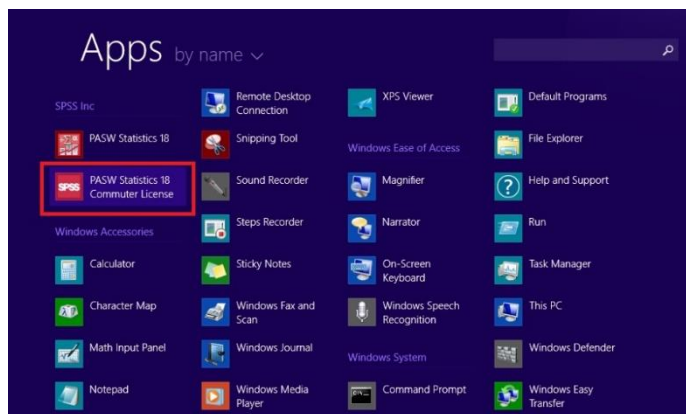
รูปที่ 5

7. ทำการ Click ที่มุมล่างซ้าย หน้า Desktop แล้ว Click ปุ่มลูกศร ดังรูปที่ 6



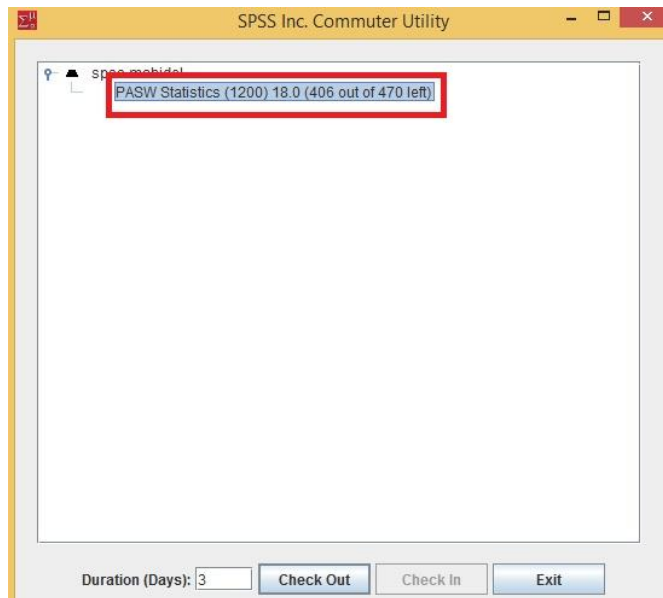
รูปที่ 6

8. ให้ Click เลือก PASW Statistics 18 Commuter License ดังรูปที่ 7



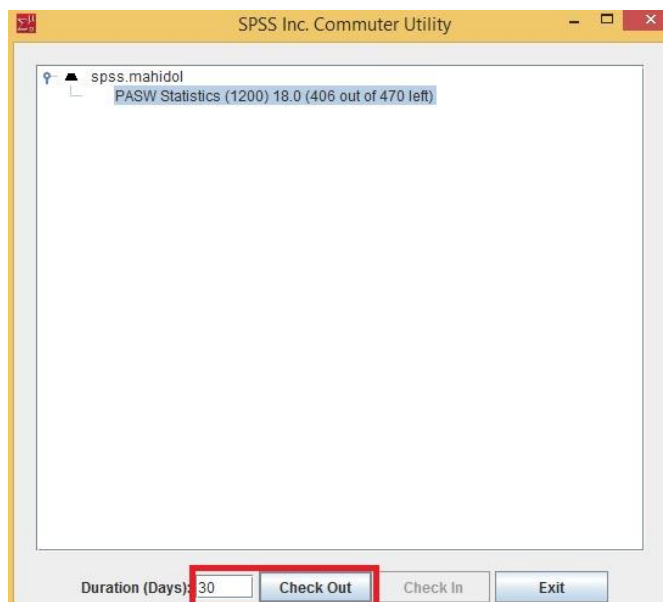
รูปที่ 7

9. จะปรากฏหน้าต่างดังรูปที่ 8 ให้ Click เลือกที่ PASW Statistics (1200) 18.0... ให้เป็นแถบสี



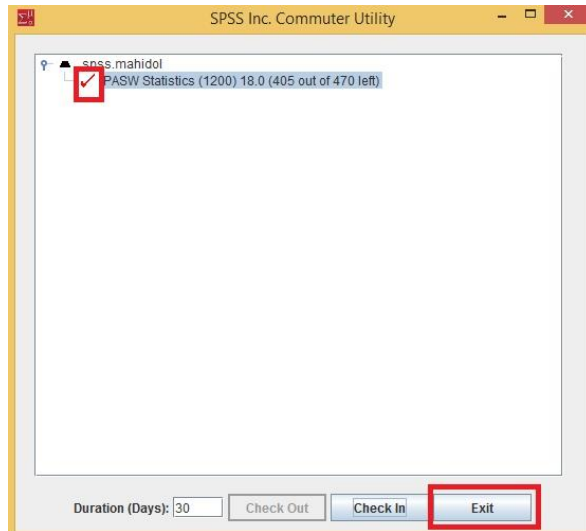
รูปที่ 8

10. ในช่อง Duration (Days) ให้ใส่จำนวนวันที่เราจะนำออกไปใช้ภายนอก Network ของมหาวิทยาลัยมหิดล ซึ่งตามนโยบายจะใช้ได้ไม่เกิน 30 วัน ต่อการ Check Out หนึ่งครั้ง จากนั้นให้ Click ที่ปุ่ม Check Out ดังรูปที่ 9



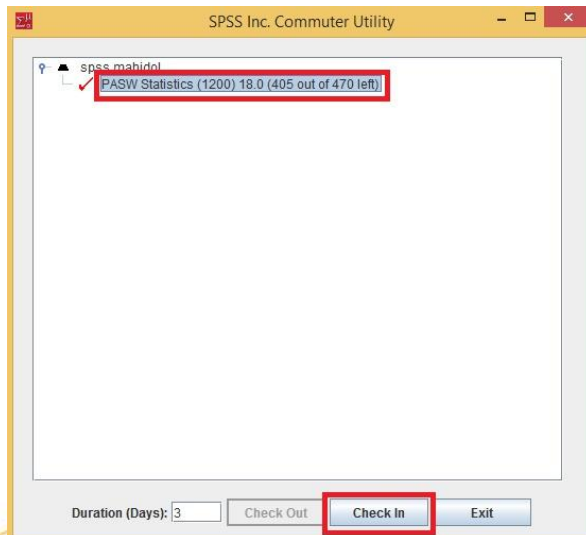
รูปที่ 9

11. รอนกว่าจะมีเครื่องหมายถูกสีแดงขึ้นดังรูปที่ 10 ให้ Click ปุ่ม Exit เพื่อปิดหน้าต่าง จากนั้นสามารถใช้โปรแกรม SPSS ได้โดยไม่ต้องต่อเชื่อมกับ Network ของมหาวิทยาลัยมหิดล ตามจำนวนวันที่ใส่ในช่อง Duration (Days)



รูปที่ 10

12. เมื่อครบวันตามกำหนด แล้วต้องการที่จะนำออกไปใช้ภายนอก Network ของมหาวิทยาลัยมหิดลอีกครั้ง จำเป็นต้อง Check In เข้ามาในระบบก่อน โดยทำการเชื่อมต่อ Network ของมหาวิทยาลัยมหิดล โดยทำตามข้อ 7. และ ข้อ 8. อีกครั้ง
13. เมื่อปรากฏหน้าต่างขึ้นมาดังรูปที่ 11 ให้ Click ที่ปุ่ม Check In เครื่องหมายถูกสีแดงจะหายไป จากนั้นหากต้องการนำออกไปใช้อีกให้ทำตามขั้นตอนตั้งแต่ข้อที่ 9 เป็นต้นไป



รูปที่ 11