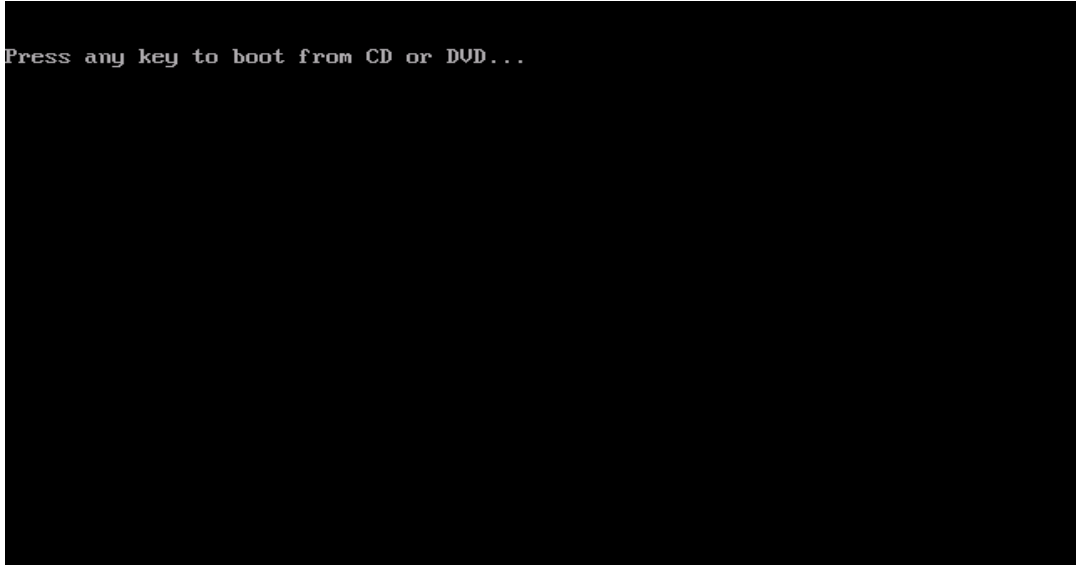




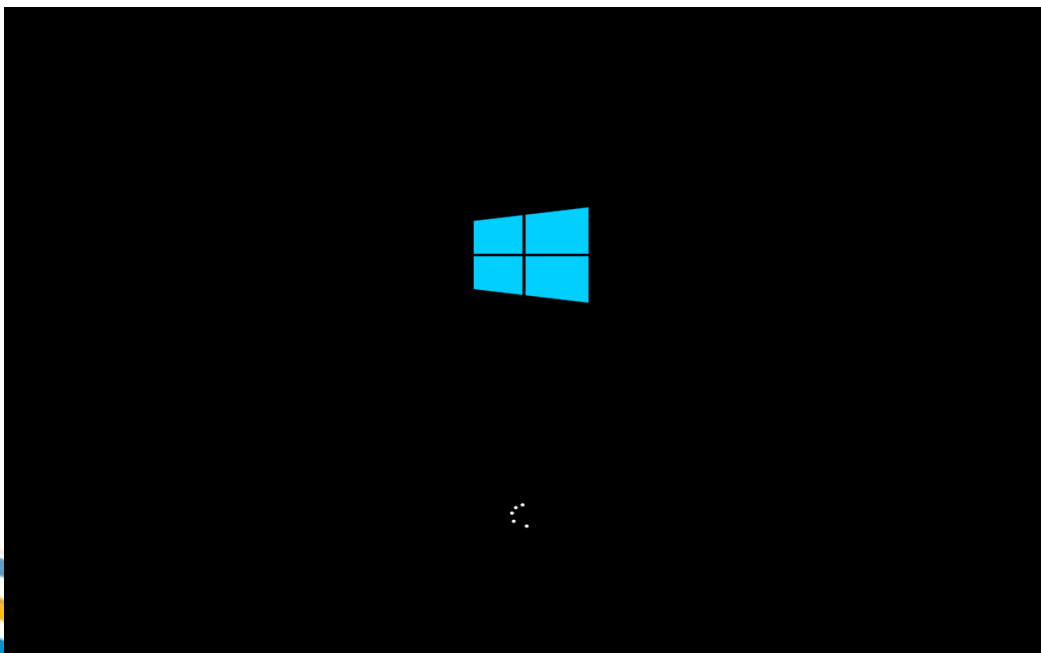
คู่มือการติดตั้ง Windows 8

1. ทำการกดปุ่ม **Enter** เพื่อทำการ **Boot CD-ROM** หรือ **DVD-Rom**

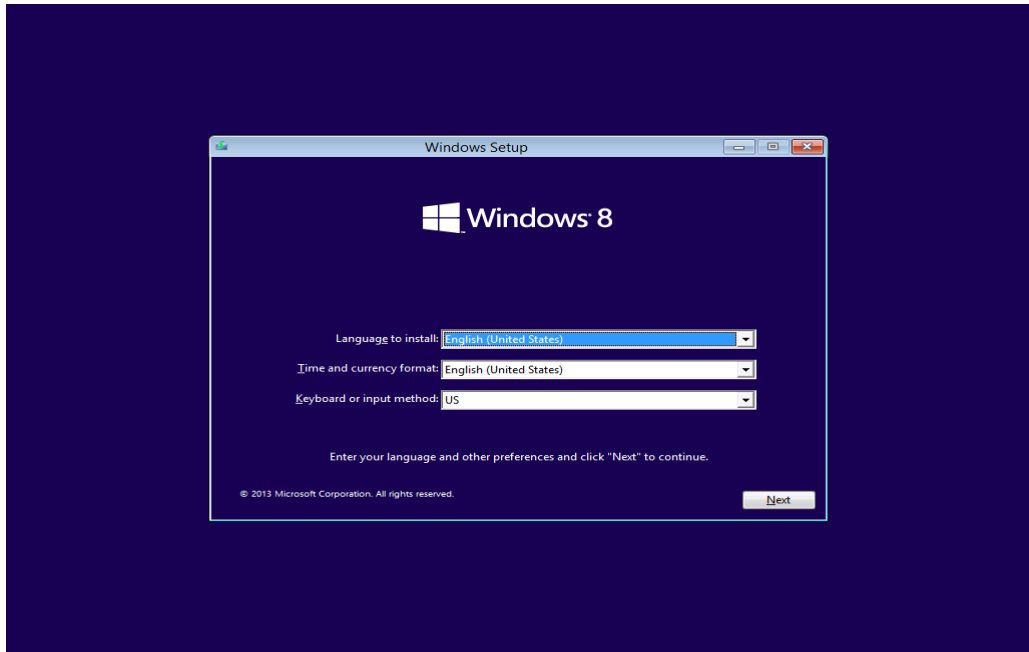


Press any key to boot from CD or DVD...

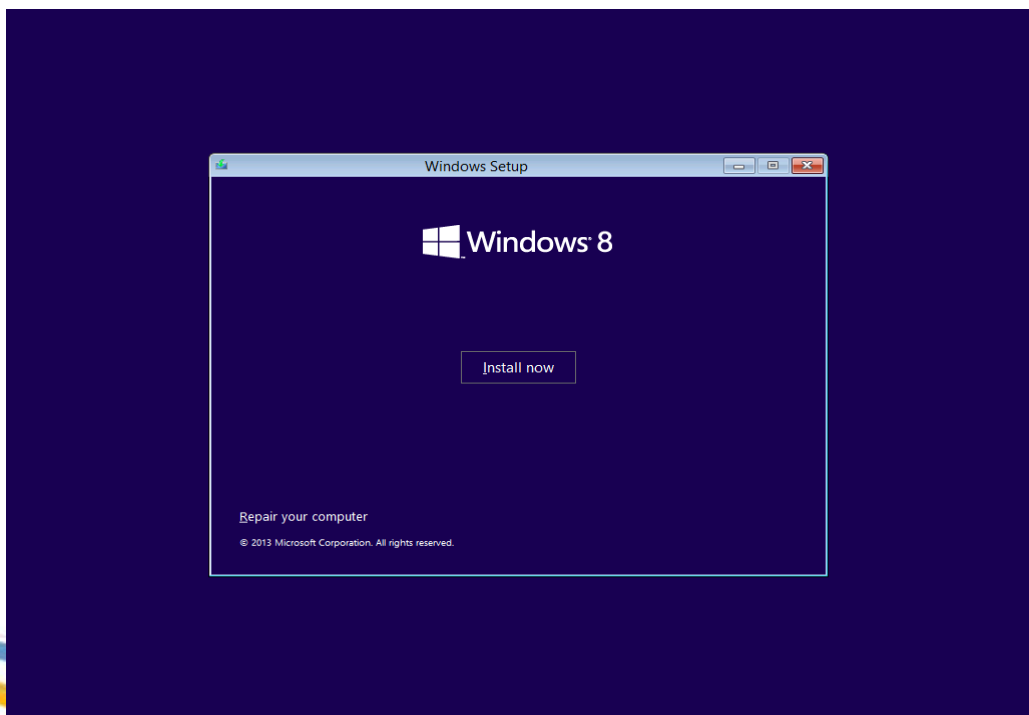
2. รอให้เครื่องคอมพิวเตอร์ **Boot** เข้าใน **MODE Setup Windows 8**



3. ทำการกดปุ่ม Next



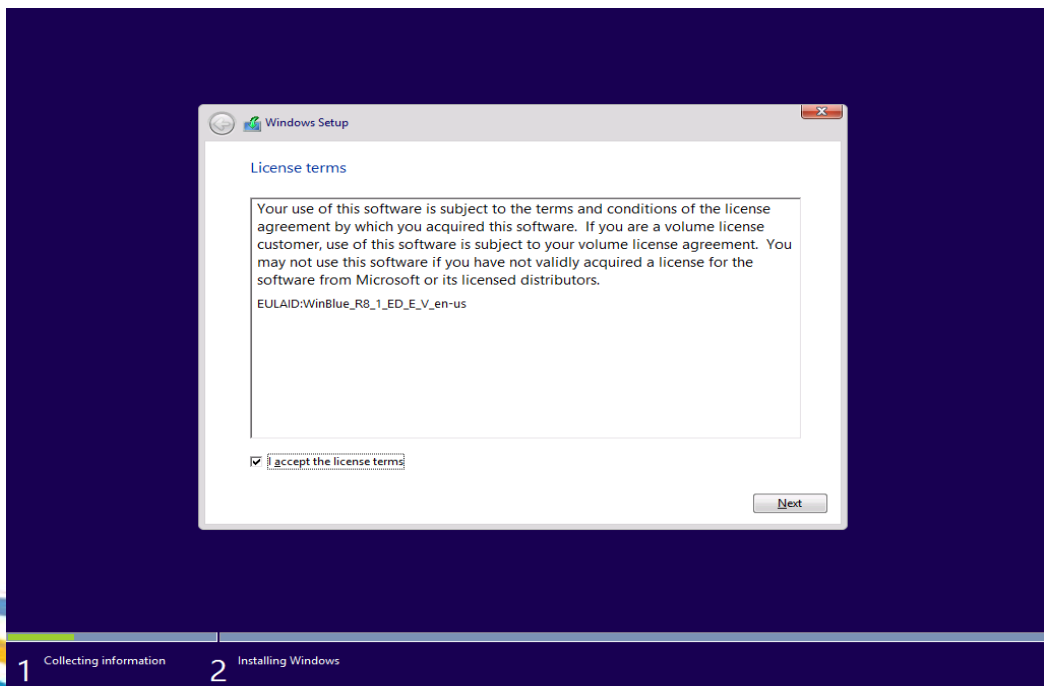
4. กดปุ่ม Install Now



5. รอสักครู่เพื่อ SetUp

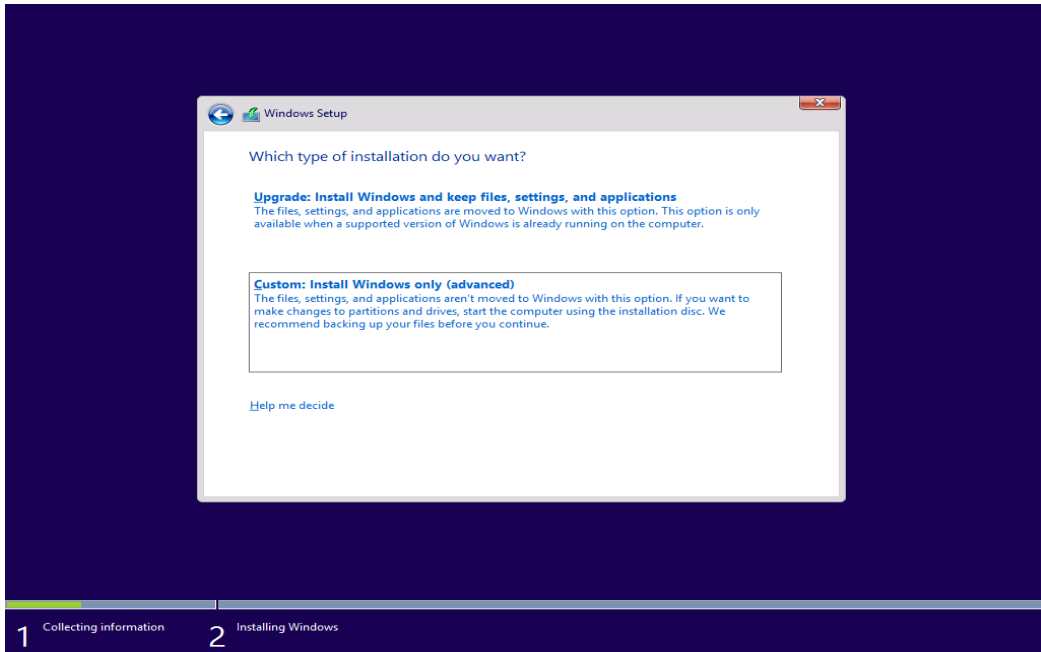


6. ทำการติ๊กถูกในช่อง I accept the license terms และกดปุ่ม Next

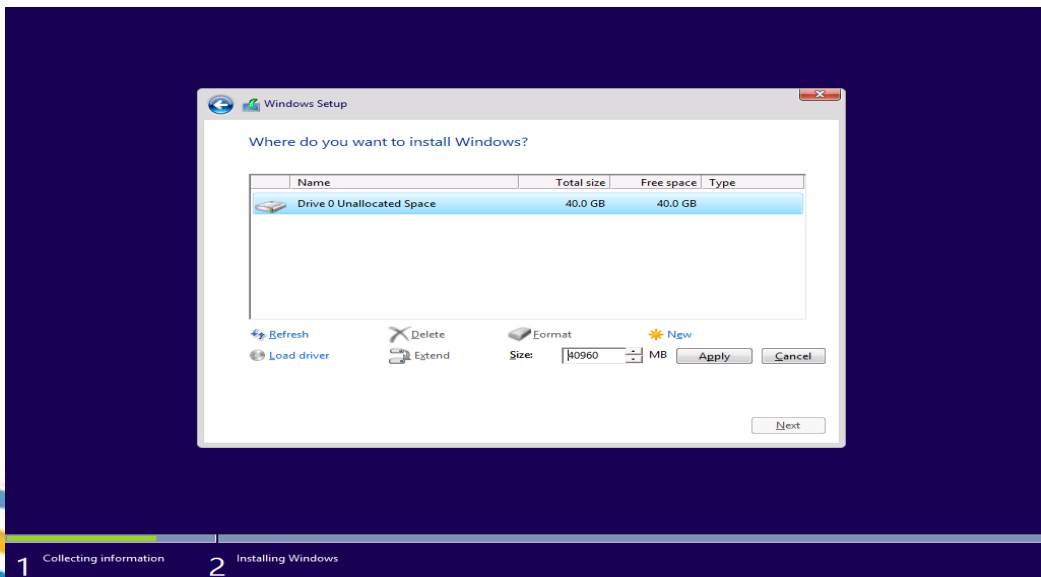


1 Collecting information 2 Installing Windows

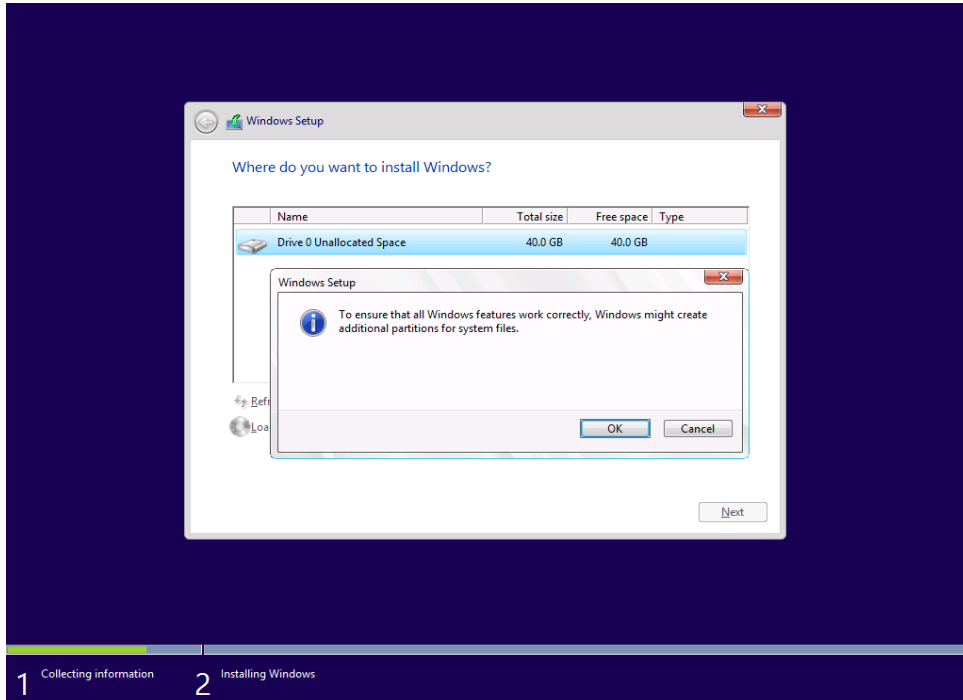
7. เลือก Custom: Install Windows Only (Advanced)



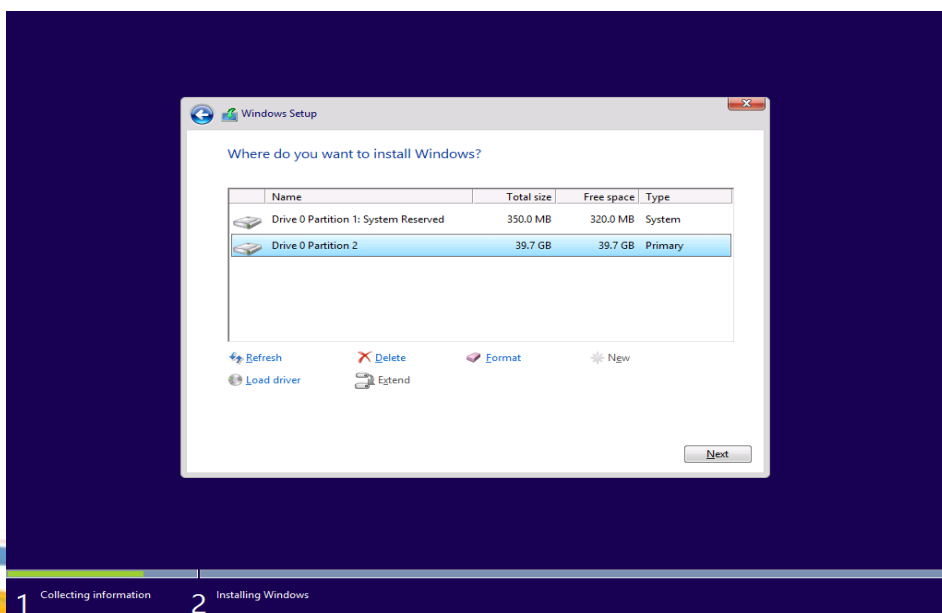
8. ทำการแบ่ง Partition ให้กับ Windows กัดที่ Disk 0: Unallocated Space และทำการระบุ Size ของ Drive กัด Apply



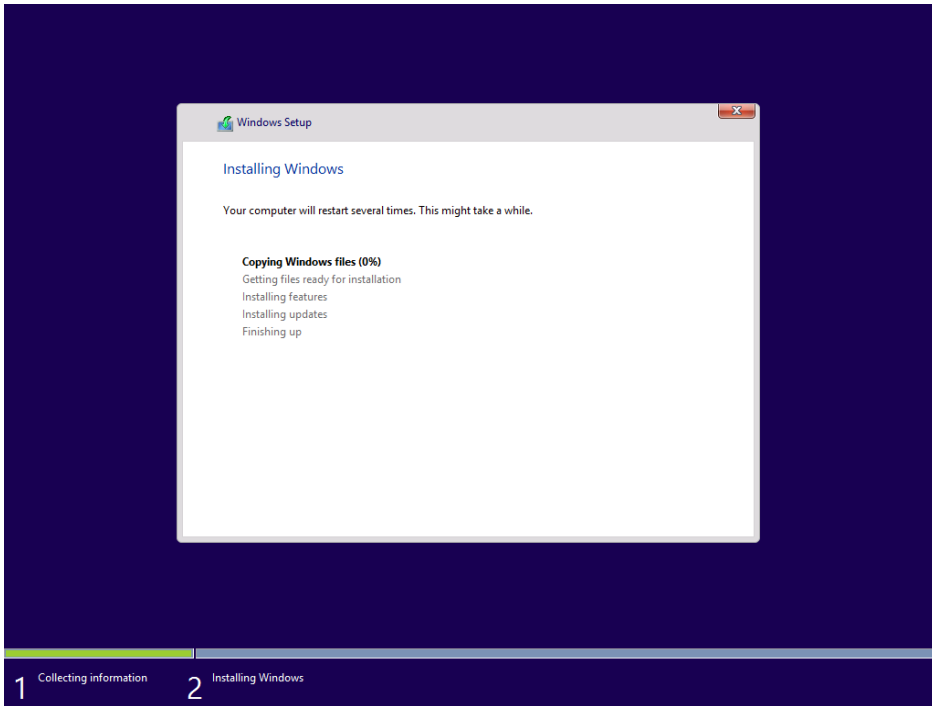
9. กด Ok เพื่อ ทำการยืนยัน การแบ่ง Partition Drive



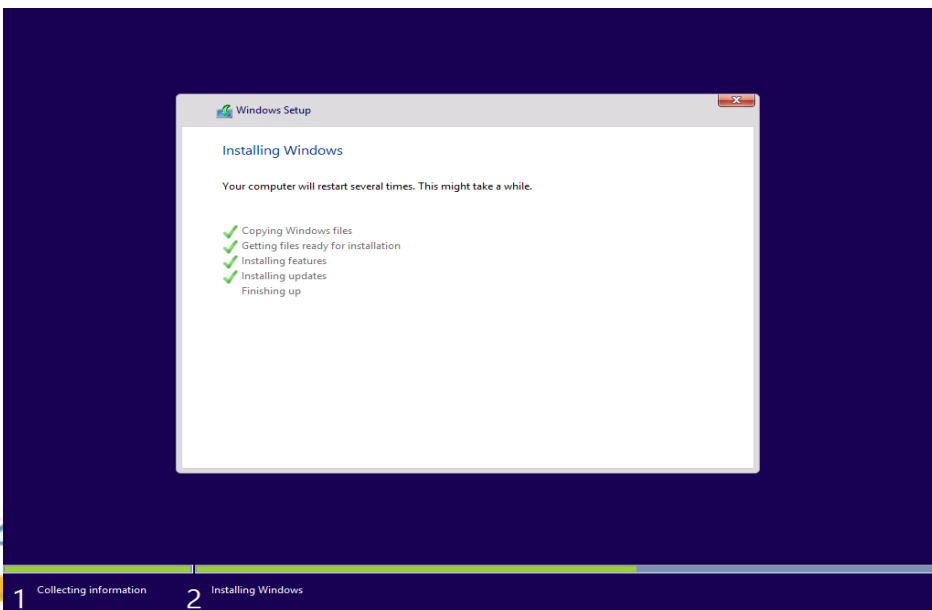
10. เลือก Drive 0: Partition 2 เพื่อทำการติดตั้ง Windows และกดปุ่ม Next



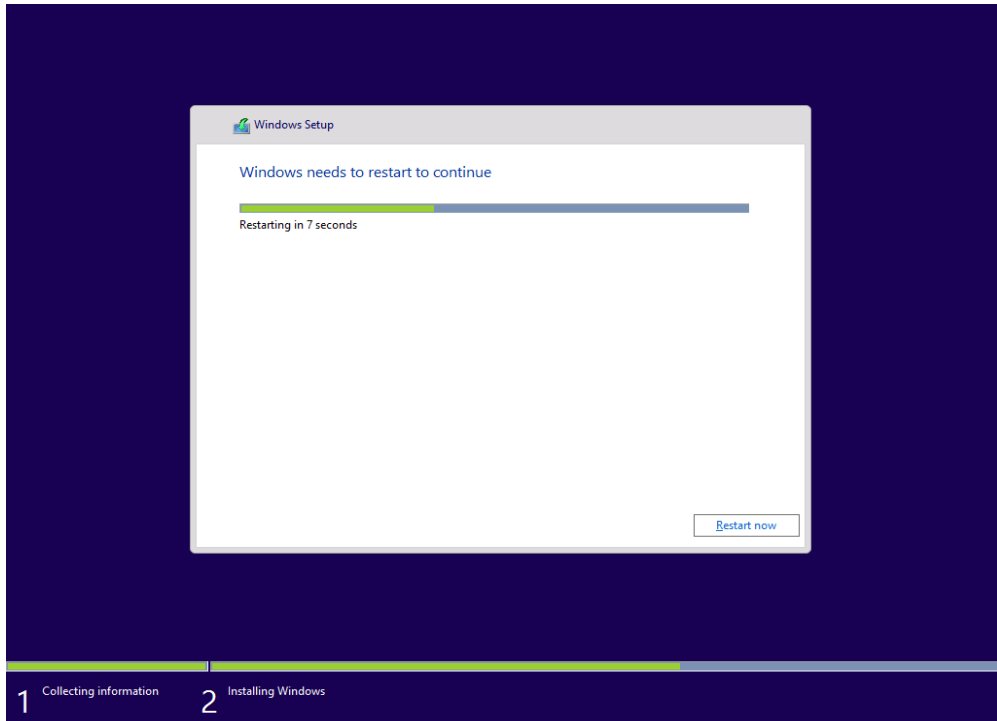
11. รอกการติดตั้ง Windows 8 สักครู!



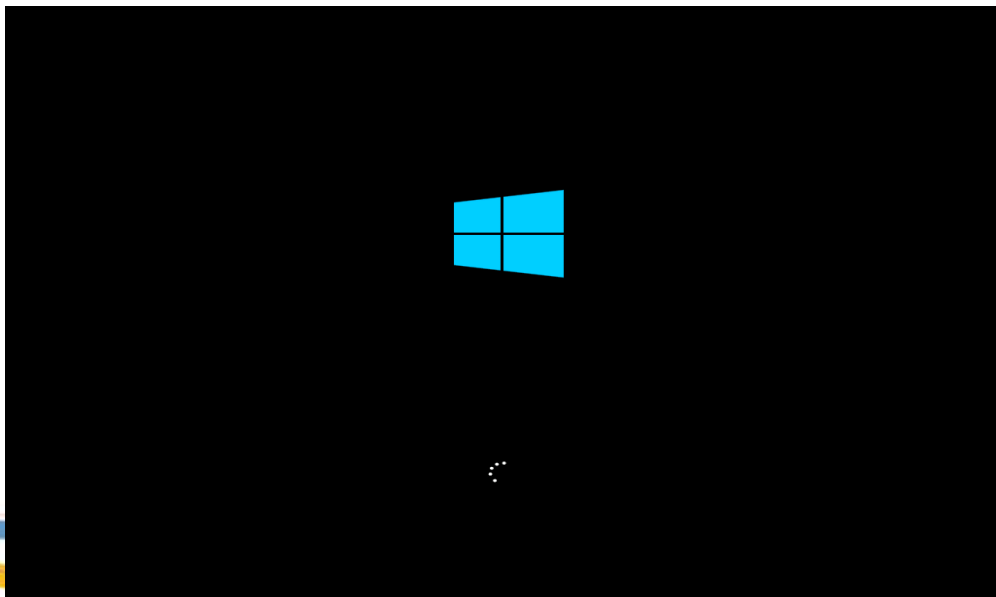
12. เมื่อติดตั้งเรียบร้อยแล้ว จะมีเครื่องหมายถูก ขึ้นหน้า หัวข้อ



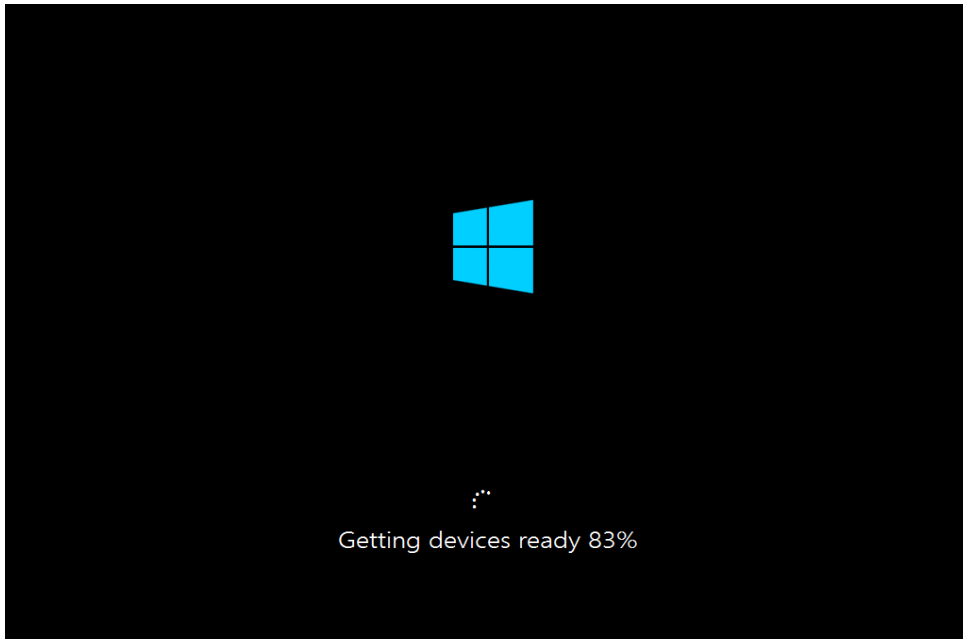
13.เมื่อติดตั้งครบแล้ว เครื่องจะ **Restart** ตัวเอง 1 รอบ



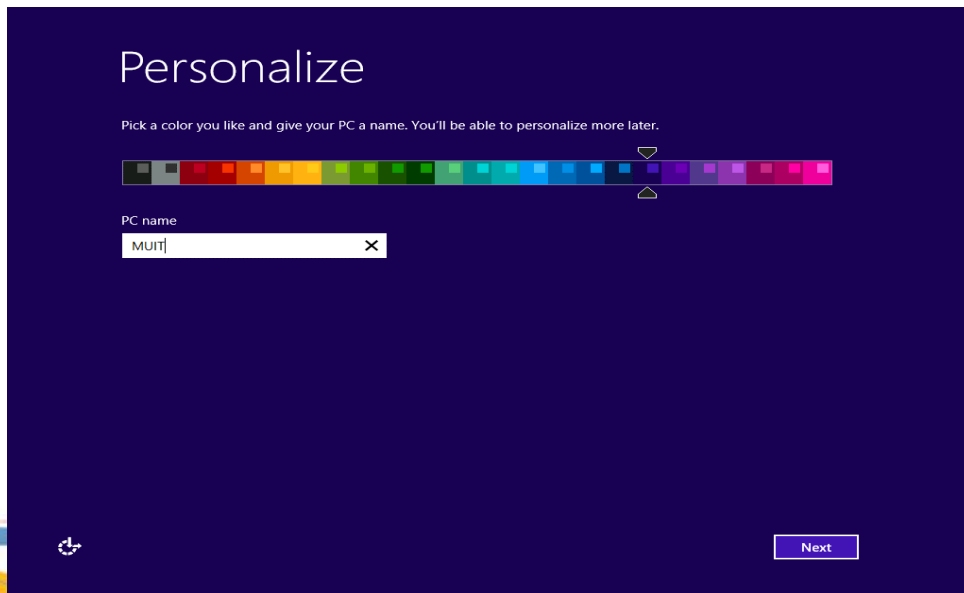
14.เครื่องคอมพิวเตอร์จะ **Start** ขึ้นมาใหม่



15. เครื่องคอมพิวเตอร์ จะทำการ โหลดไฟล์ที่จำเป็น

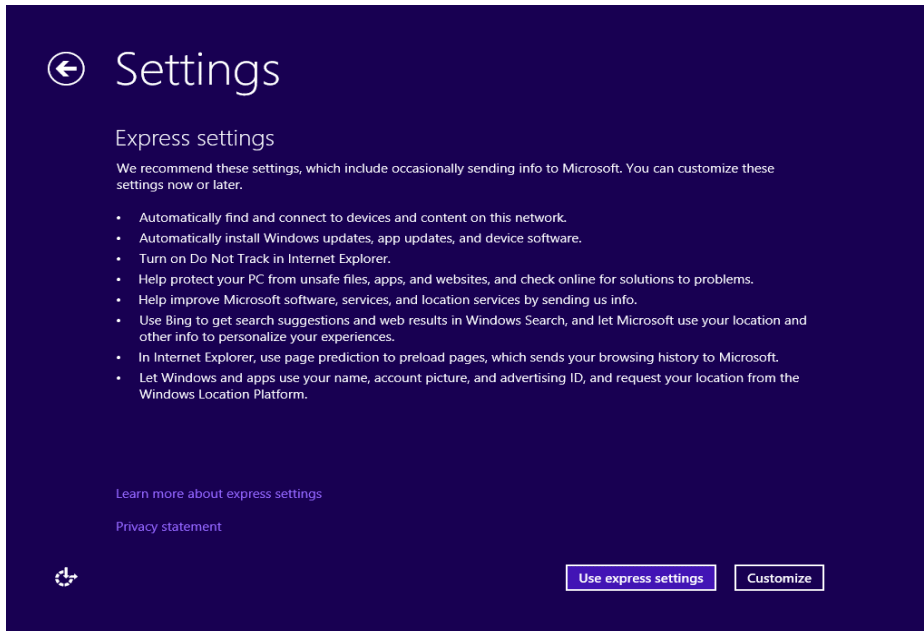


16. ทำการติดตั้งเรียบร้อยแล้ว เครื่องคอมพิวเตอร์จะให้ ทำการตั้ง PC Name จากนั้น
กด ปุ่ม **Next**

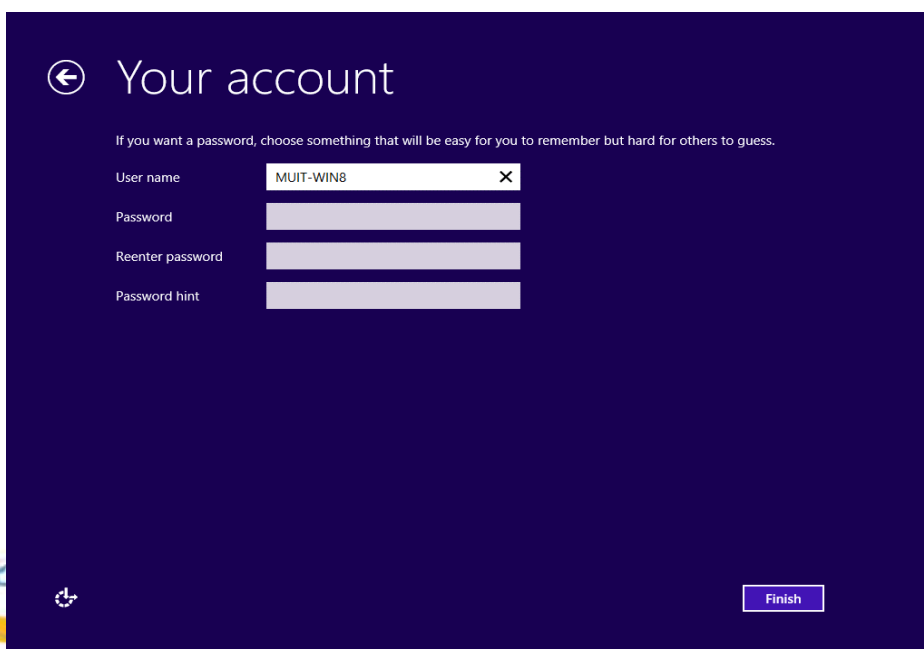




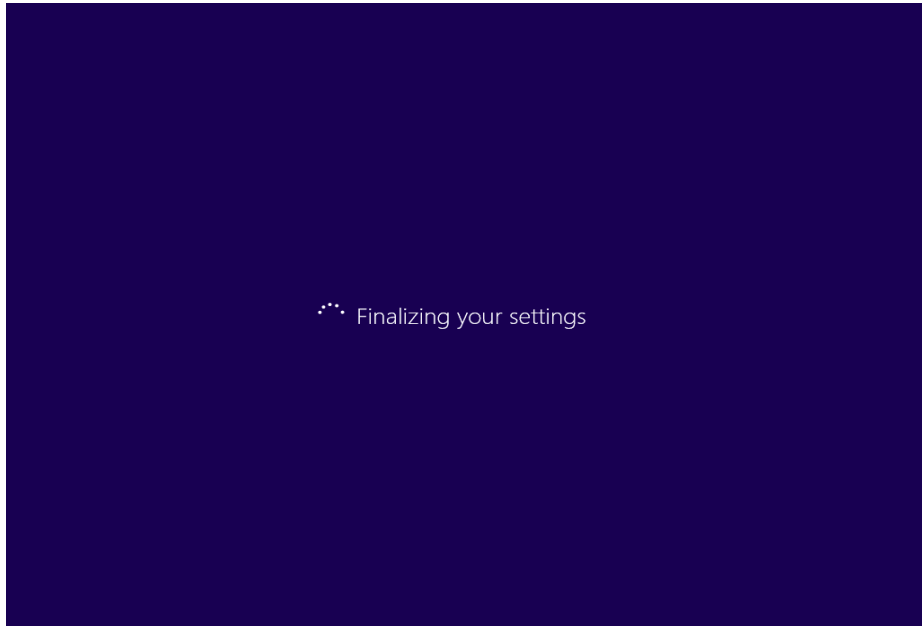
17. ทำการ Setup ค่าต่างๆ ให้กับ Windows ให้เลือกเป็นค่าเริ่มต้น กดปุ่ม Use express settings



18. ทำการตั้งชื่อ User Name เพื่อเข้า เครื่องคอมพิวเตอร์



19.Windows ทำการตั้งค่าตัวเอง



20.ทำการติดตั้ง Windows เรียบร้อย



21. หน้า Desktops สามารถใช้งานได้

