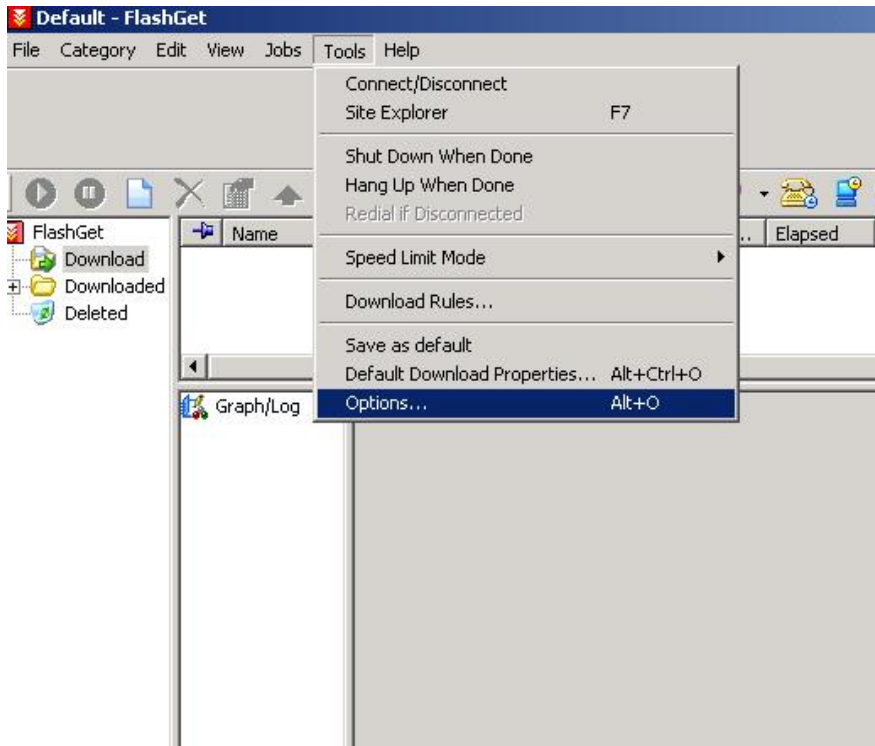


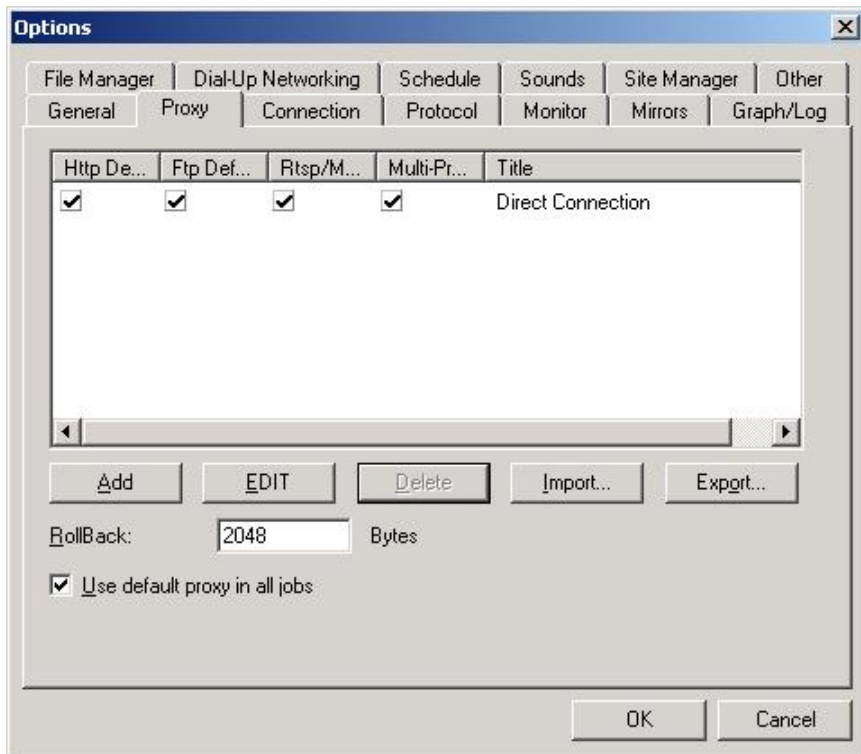
คู่มือวิธีการ Setup Proxy for FlashGet

1. เปิดโปรแกรม "FlashGet"
2. เลือกเมนู Tools--->Options...



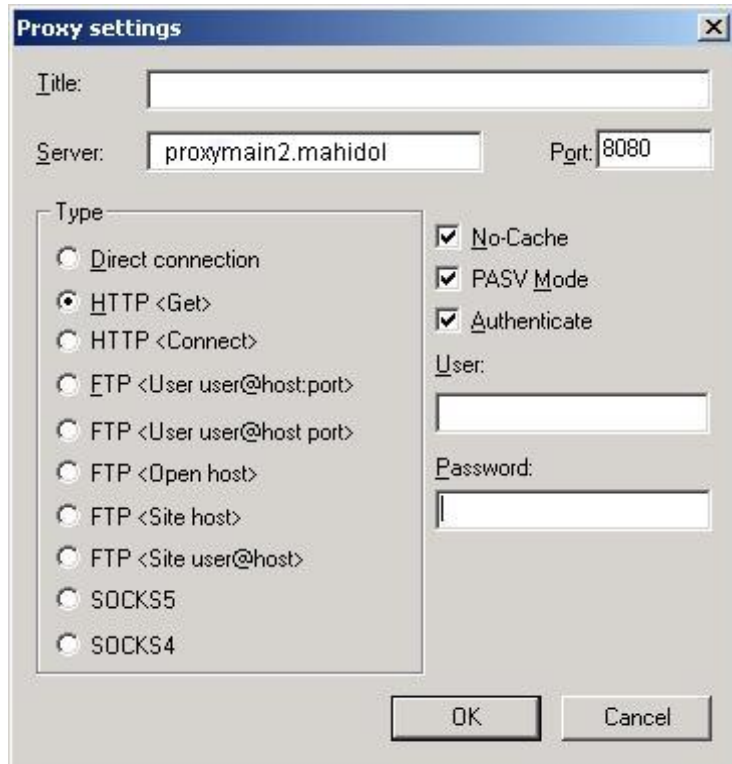
รูปที่ 1

3. เลือกหัวข้อ Proxy จากนั้นกด Add ดังรูปที่ 2



รูปที่ 2

4. ในช่อง Server ให้ใส่ "proxymain2.mahidol"
ในช่อง Port ให้ใส่ "8080"
ในช่อง Type ให้เลือก "HTTP"
ส่วน User กับ Password ให้กรอกข้อมูลของท่านเอง
เมื่อระบุเรียบร้อยแล้วให้กด OK ดังรูปที่ 3



รูปที่ 3