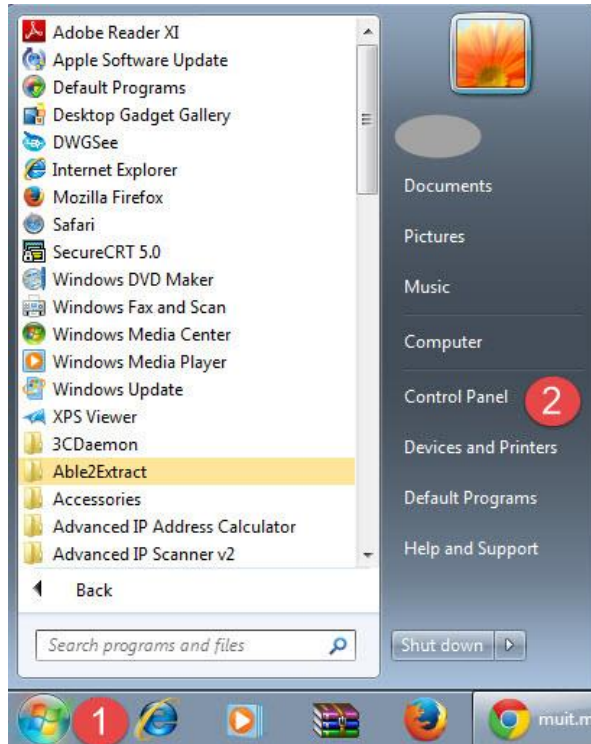
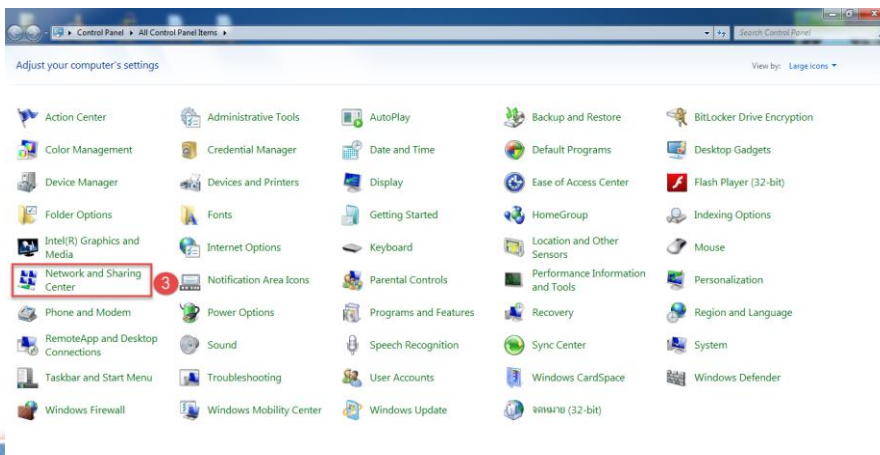


คู่มือการเชื่อมต่อ MU-WiFi

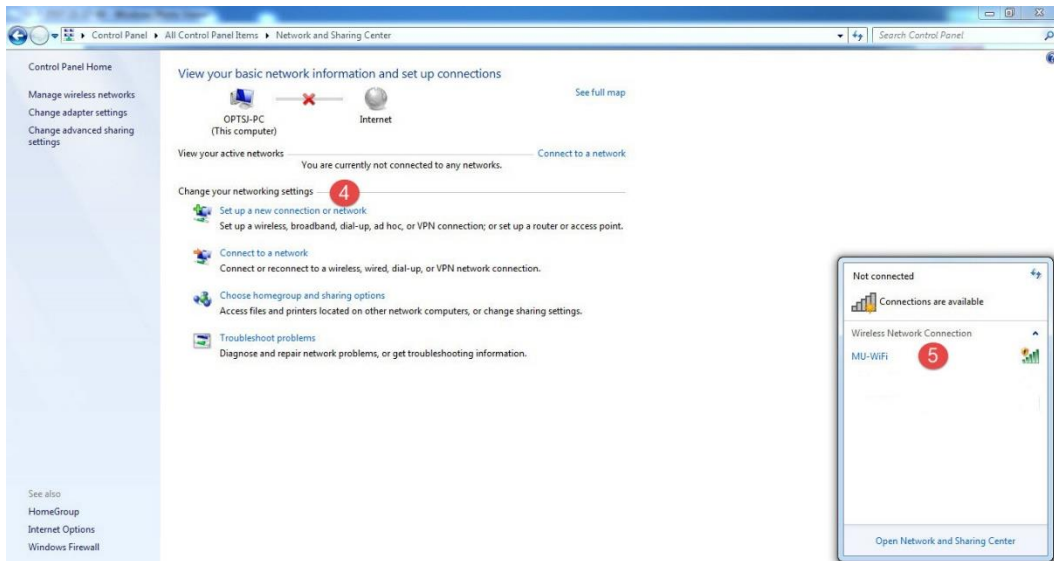
1. สำหรับการใช้งานสำหรับ PC และ Notebook ให้ทำตามขั้นตอนดังนี้
 - คลิกที่ Start → Control Panel



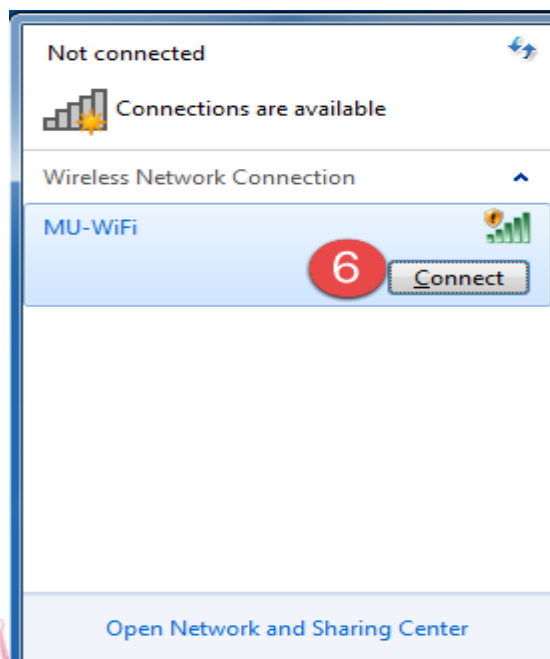
2. คลิกเลือกที่หัวข้อ Network and Sharing Center



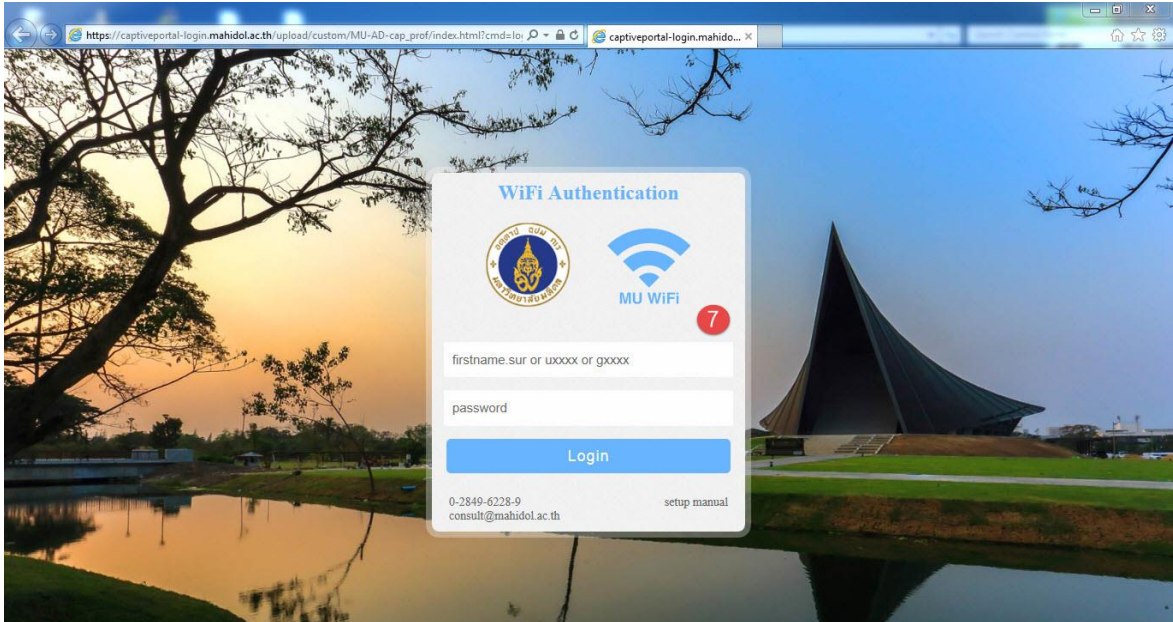
4. เลือกที่หัวข้อ Set up a new connection or network



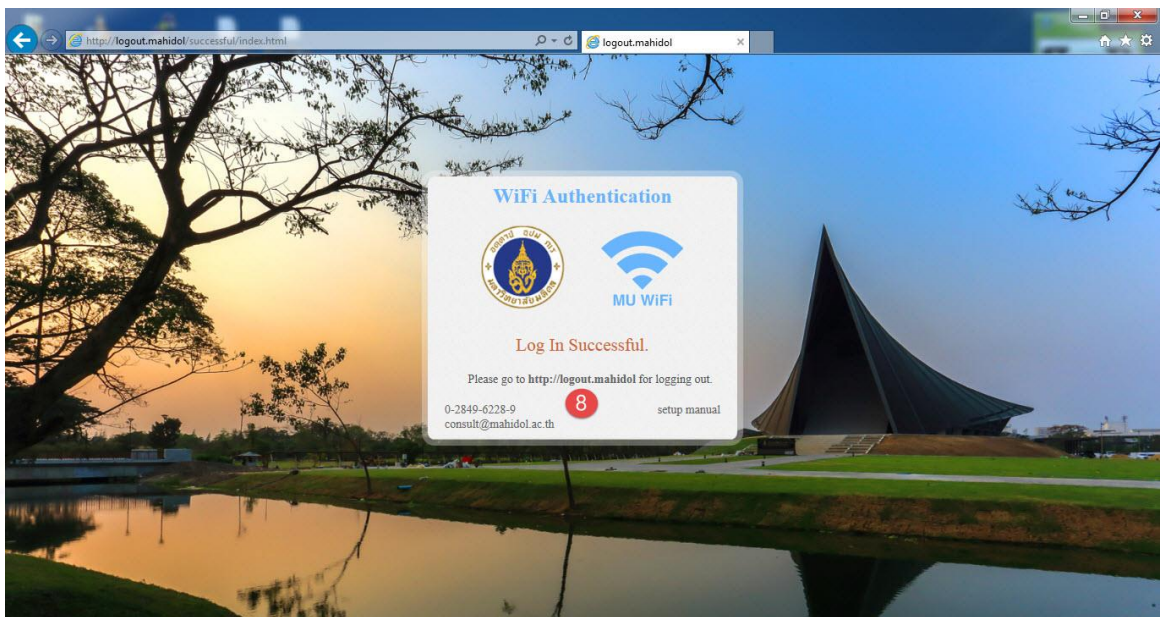
5. แล้วยคลิกที่ MU-WiFi แล้วกดที่ Connect



6. จากนั้นจะมีหน้าต่างเปิดขึ้นมาให้กรอก User name และ Password หรือทำการเปิด Browser ขึ้นมาแล้วลองเข้าเว็บไซต์จะพบหน้าจอให้ล็อกอิน ดังรูป



7. เมื่อทำการใส่ User name และ Password ถูกต้อง จะขึ้นข้อความว่า Log in Successful



8. เมื่อต้องการยกเลิกการใช้งาน ให้พิมพ์ที่ช่อง Address Bar `logout.mahidol` คลิกที่ปุ่ม Log out.

