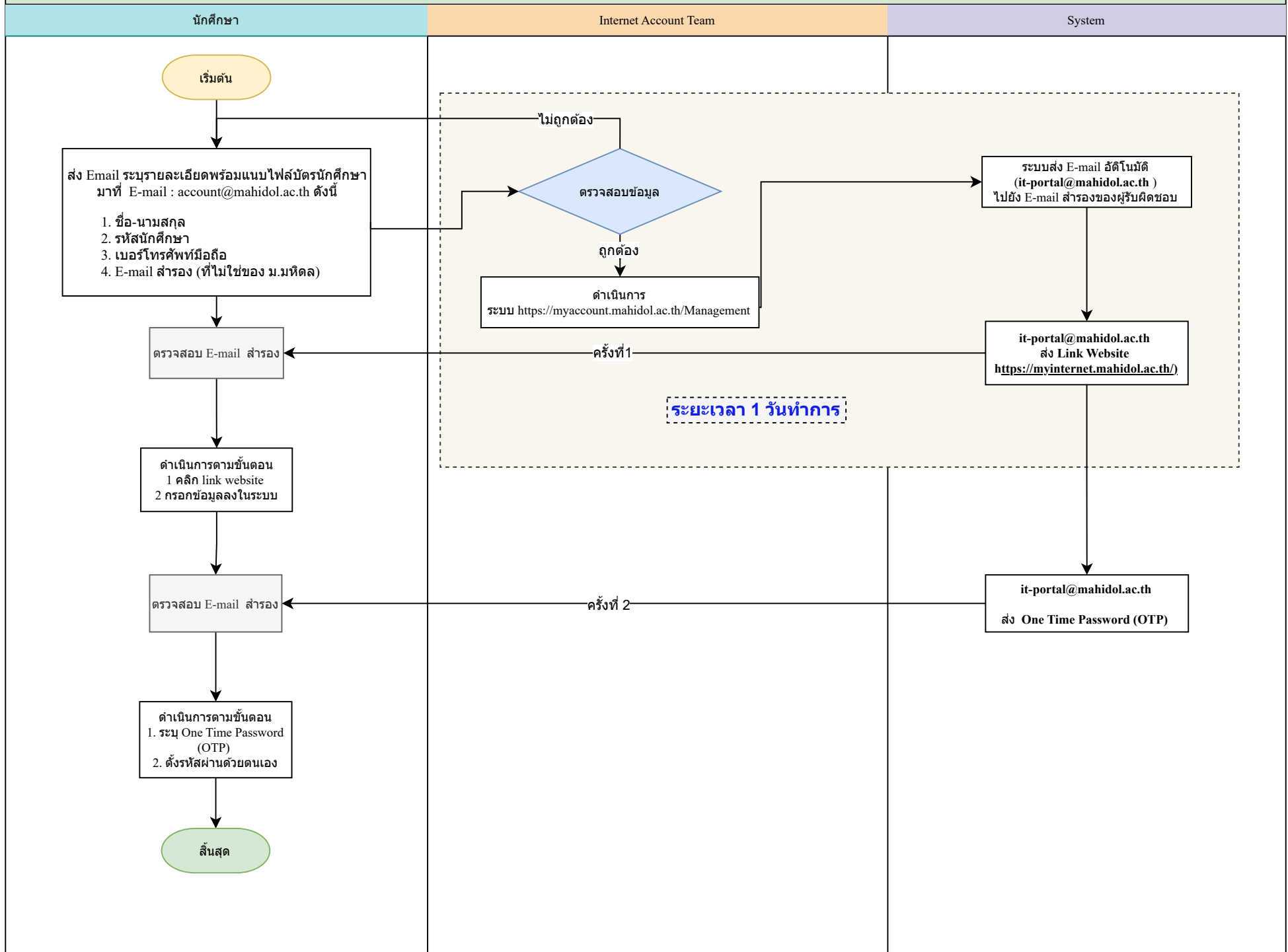


**ขั้นตอนการขอรหัสผ่านใหม่ (กรณีลืมรหัสผ่าน) ทาง E-mail
สำหรับรหัสใช้งานเครือข่ายสื่อสารมหาวิทยาลัยมหิดล ประเภทนักศึกษา (ไม่มีค่าธรรมเนียม)**



ส่ง Email ระบุรายละเอียดพร้อมแนบไฟล์บัตรนักศึกษา
มาที่ E-mail : account@mahidol.ac.th ดังนี้

- ชื่อ-นามสกุล
- รหัสนักศึกษา
- เบอร์โทรศัพท์มือถือ
- E-mail สำรอง (ที่ไม่ใช่ของ ม.มหิดล)

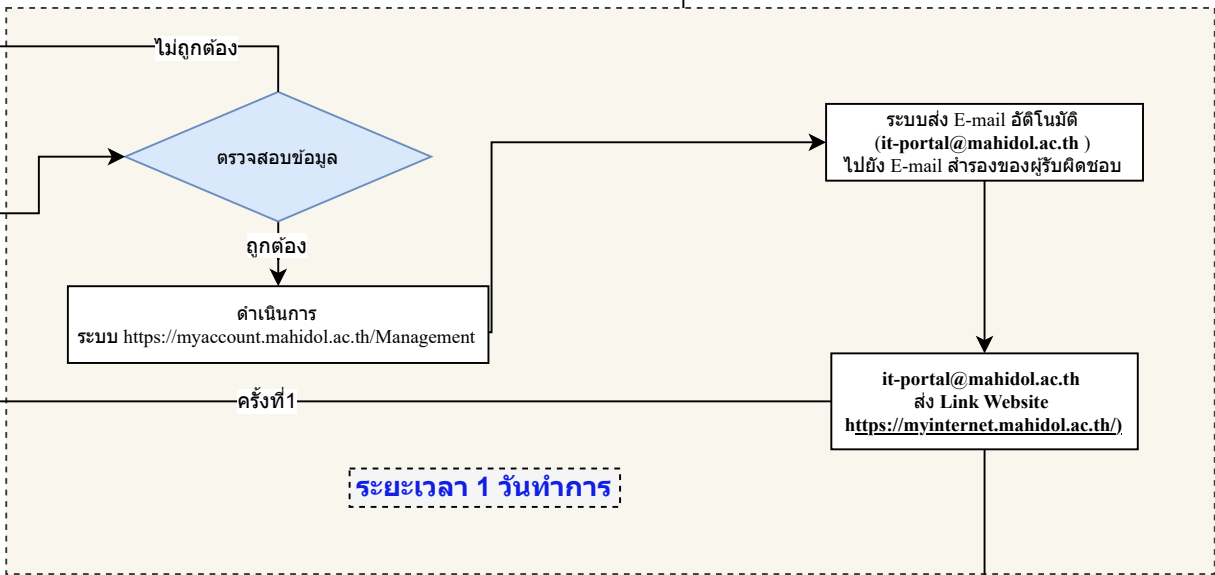
ตรวจสอบ E-mail สำรอง

ดำเนินการตามขั้นตอน
1. คลิก link website
2. กรอกข้อมูลลงในระบบ

ตรวจสอบ E-mail สำรอง

ดำเนินการตามขั้นตอน
1. ระบุ One Time Password (OTP)
2. ตั้งรหัสผ่านด้วยตนเอง

สิ้นสุด



ระยะเวลา 1 วันทำการ

ครั้งที่ 1

ครั้งที่ 2