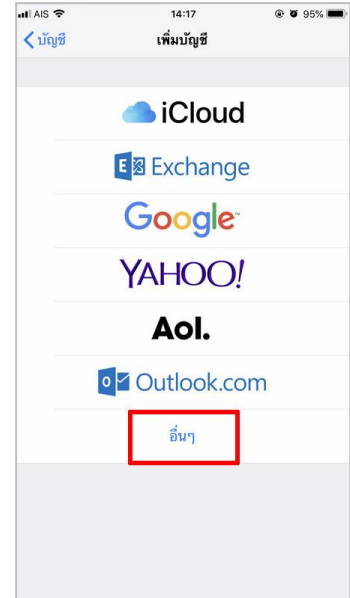
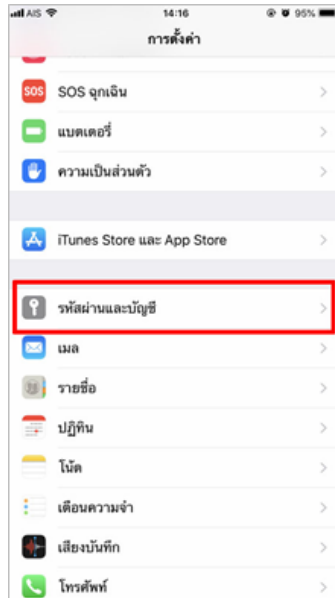
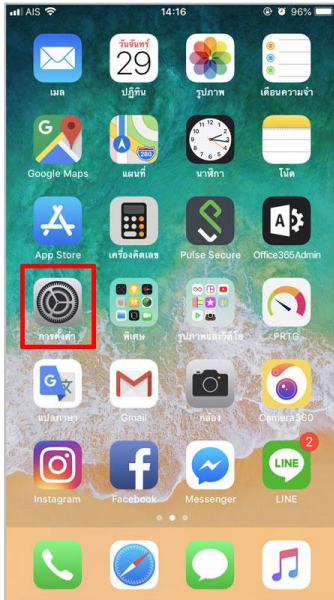


คู่มือการตั้งค่า IMAP สำหรับ iPhone และ iPad (สำหรับผู้ที่ไม่เคยตั้งค่าการใช้งานระบบไปรษณีย์อิเล็กทรอนิกส์ ของมหาวิทยาลัยมหิดล)

1. เลือก “การตั้งค่า” หลังจากนั้นเลือก “รหัสผ่านและบัญชี” และเลือก “อื่นๆ”







2. จากนั้นเลือก “เพิ่มบัญชีอีเมล”

2.1 กรอกข้อมูล ดังนี้

- ชื่อ : กรอกชื่อ-นามสกุล
- อีเมล : ชื่อ.นามสกุล(3ตัวอักษร)**@mahidol.ac.th**
- รหัสผ่าน : ระบุรหัสผ่านของท่าน
- คำอธิบาย : **mahidol.ac.th**



2.2 เลือกเมนู IMAP และกรอกข้อมูล ดังนี้

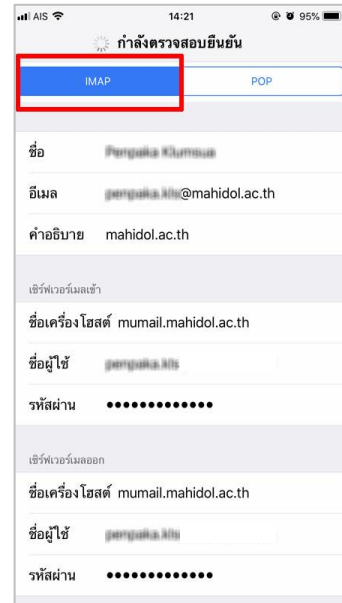
-  ชื่อ : กรอกชื่อ-นามสกุล
-  อีเมล : ชื่อ.นามสกุล(3ตัวอักษร)[@mahidol.ac.th](mailto:ชื่อ.นามสกุล(3ตัวอักษร)@mahidol.ac.th)
-  รหัสผ่าน : ระบุรหัสผ่านของท่าน
-  คำอธิบาย : [mahidol.ac.th](mailto:ชื่อ.นามสกุล(3ตัวอักษร)@mahidol.ac.th)

2.2.1 กรอกข้อมูลในส่วน “เซิร์ฟเวอร์เมลเข้า”

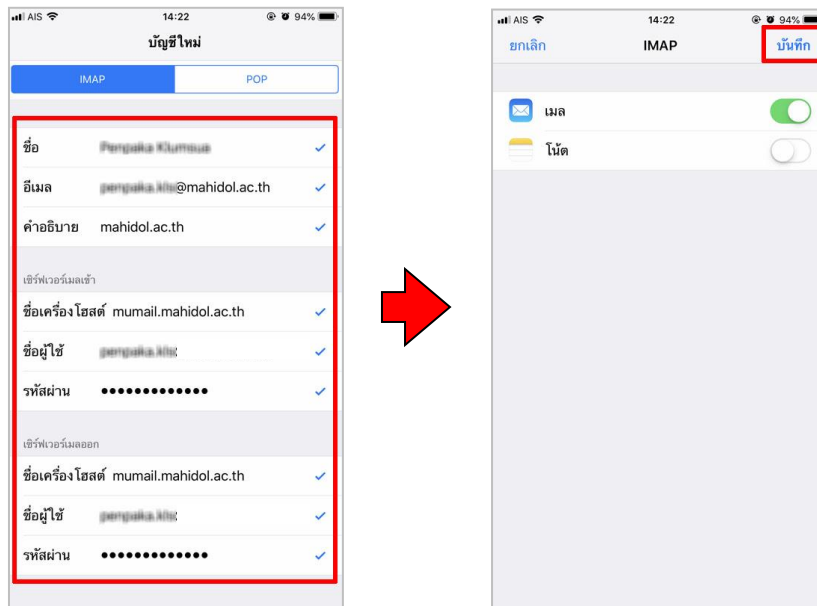
- ชื่อเครื่องโฮสต์ : **mumail.mahidol.ac.th**
- ชื่อผู้ใช้ : ชื่อ.นามสกุล(3ตัวอักษร)
- รหัสผ่าน : ระบุรหัสผ่านของท่าน

2.2.2 กรอกข้อมูลในส่วน “เซิร์ฟเวอร์เมลออก”

- ชื่อเครื่องโฮสต์ : **mumail.mahidol.ac.th**
- ชื่อผู้ใช้ : ชื่อ.นามสกุล(3ตัวอักษร)
- รหัสผ่าน : ระบุรหัสผ่านของท่าน

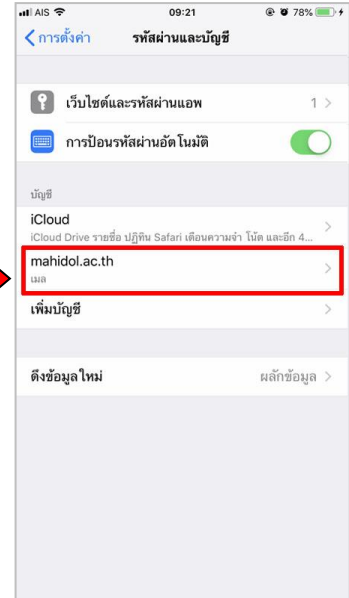
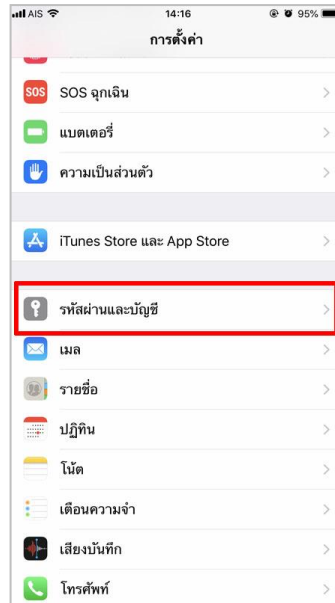
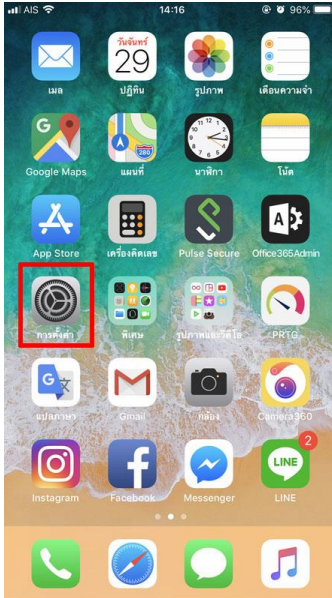


3. หลังจากกรอกข้อมูล และได้รับการตรวจสอบจากระบบเรียบร้อยแล้ว เลือก “บันทึก”



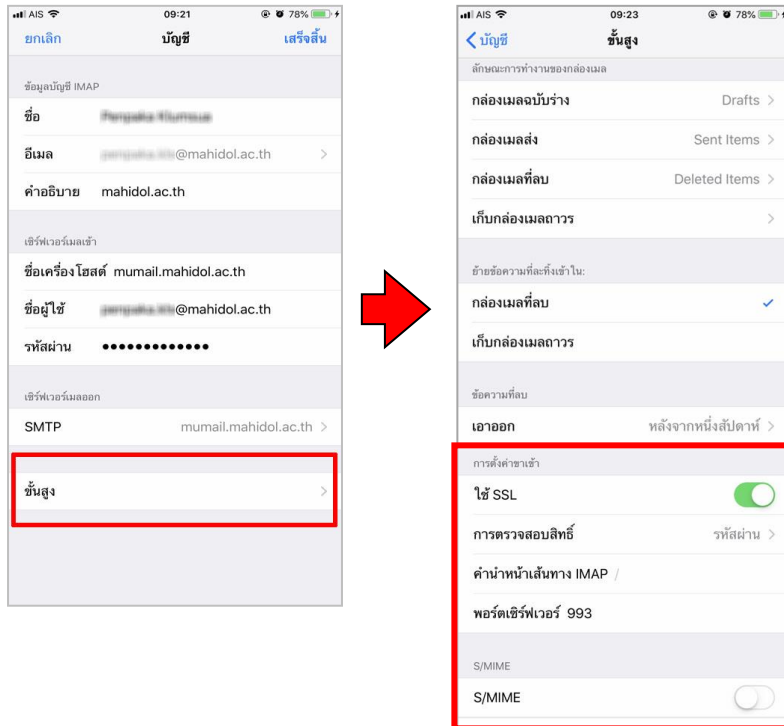
หมายเหตุ : วิธีการตรวจสอบพอร์ตเซิร์ฟเวอร์เมลขาเข้า – เมลขาออก

- เลือก “การตั้งค่า” เลือก “รหัสผ่านและบัญชี” และเลือกบัญชีเมล “mahidol.ac.th”



- การตรวจสอบพอร์ตเซิร์ฟเวอร์เมลขาเข้า เลือก “**ชั้นสูง**” จากนั้นตรวจสอบข้อมูล “การตั้งค่าขาเข้า”

- เปิด ใช้ SSL
- พอร์ตเซิร์ฟเวอร์ 993



- การตรวจสอบพอร์ตเซิร์ฟเวอร์เมลขาออก เลือก “SMTP mumail.mahidol.ac.th” และเลือกเซิร์ฟเวอร์หลัก “mumail.mahidol.ac.th” และตรวจสอบการตั้งค่าขาออก หลังจากนั้น ตรวจสอบข้อมูล การตั้งค่าในเซิร์ฟเวอร์เมลออก โดยมีรายละเอียด ดังนี้
 - ชื่อเครื่องโฮสต์ **mumail.mahidol.ac.th**
 - ชื่อผู้ใช้ ชื่อ.นามสกุล(3ตัวอักษร)@mahidol.ac.th
 - รหัสผ่าน ระบุรหัสผ่านของท่าน
 - เปิด ใช้ SSL
 - พอร์ตเซิร์ฟเวอร์ 587

