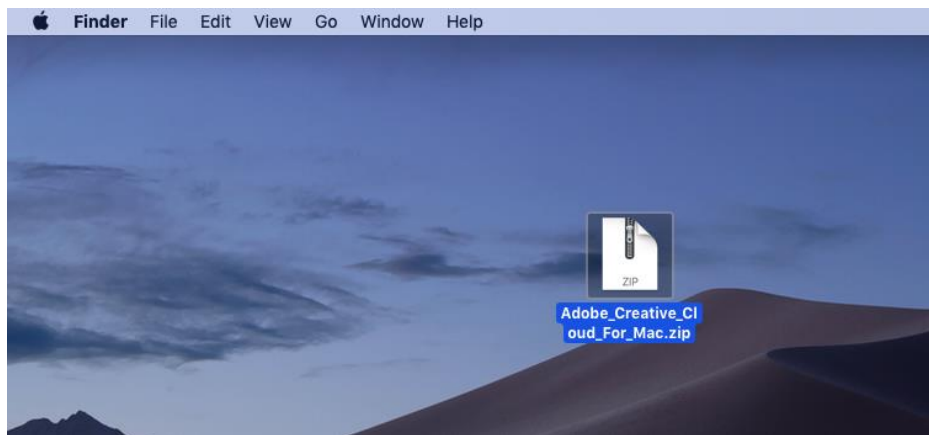


คู่มือการติดตั้งโปรแกรม Adobe Creative Cloud Desktop For MAC OS

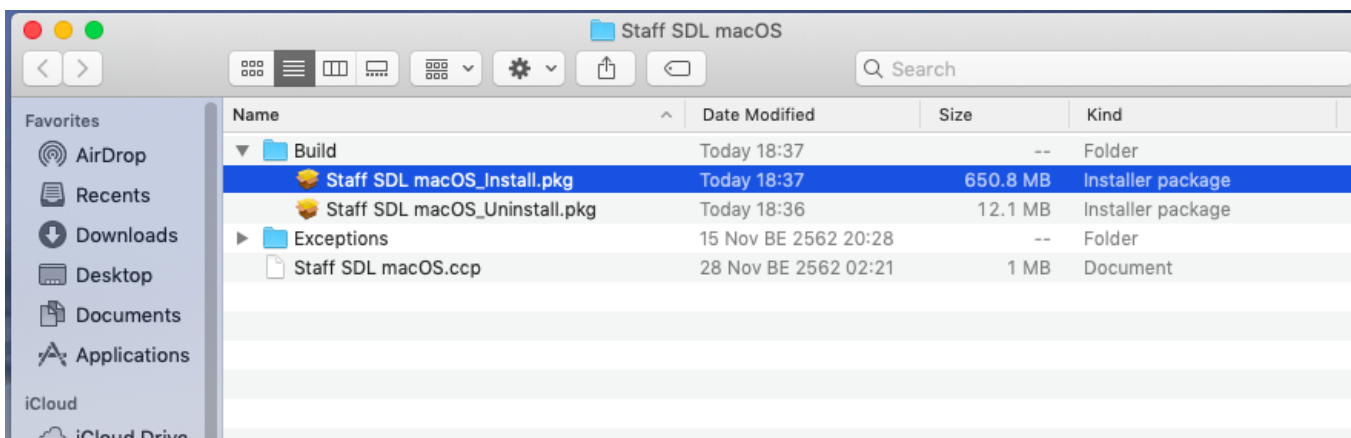
ก่อนการติดตั้งโปรแกรมต่างๆ ในชุด Adobe Creative Cloud แนะนำให้ผู้ใช้งาน

1. ตรวจสอบคุณสมบัติของคอมพิวเตอร์ที่ใช้ก่อนการติดตั้ง ที่ <https://helpx.adobe.com/creative-cloud/system-requirements.html>
2. Uninstall โปรแกรม Adobe Creative Cloud เดิมที่ติดตั้งไว้

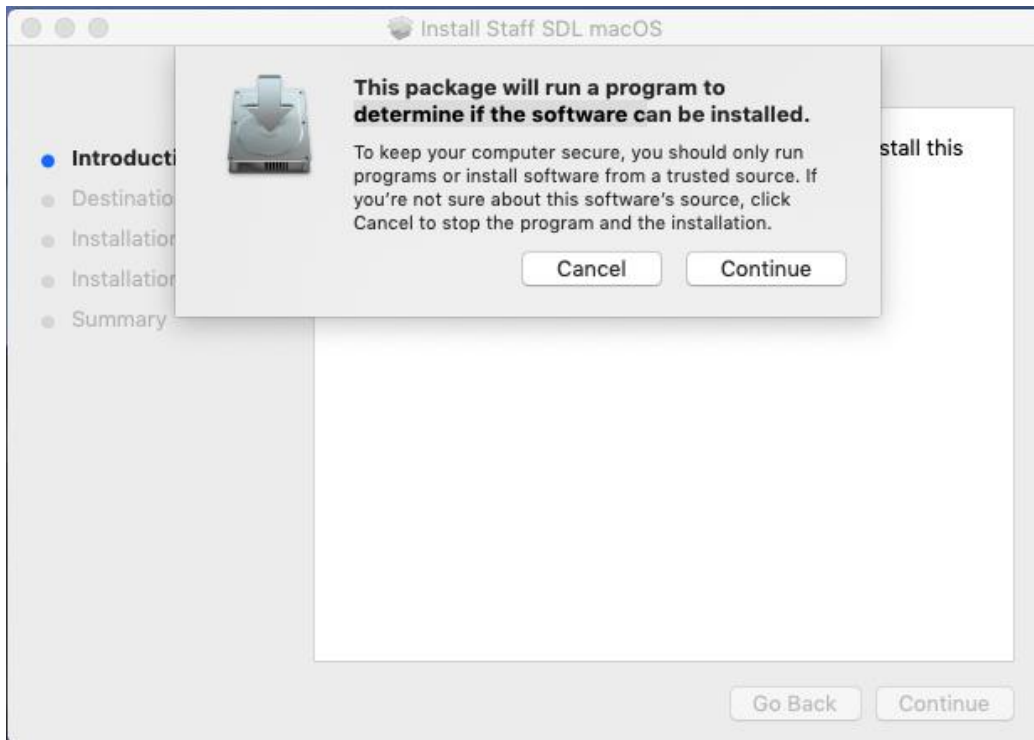
1. Download ตัวติดตั้งโปรแกรม Adobe Cloud Desktop จาก <http://softwaredownload.mahidol/>
2. ทำการ Double Click ที่ไฟล์ Adobe_Creative_Cloud_For_Mac.zip เพื่อแตกไฟล์ zip ที่ Download มา



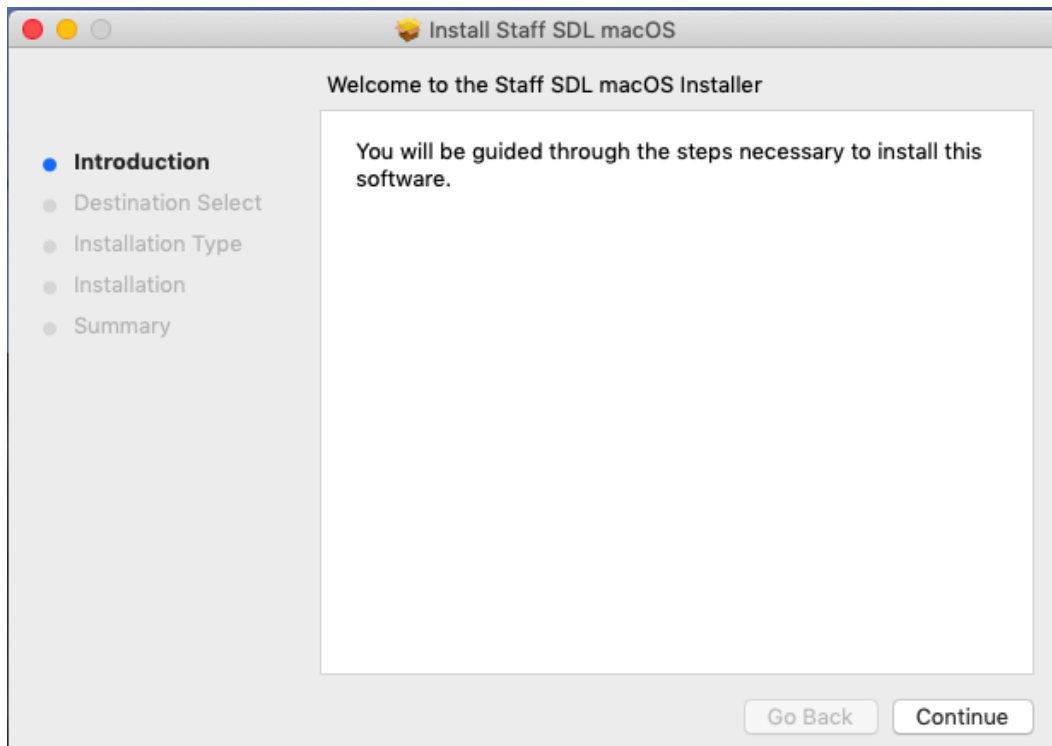
3. เปิด Folder “Staff SDL macOS\Build” จากนั้น Double Click Staff SDL macOS_install.pkg



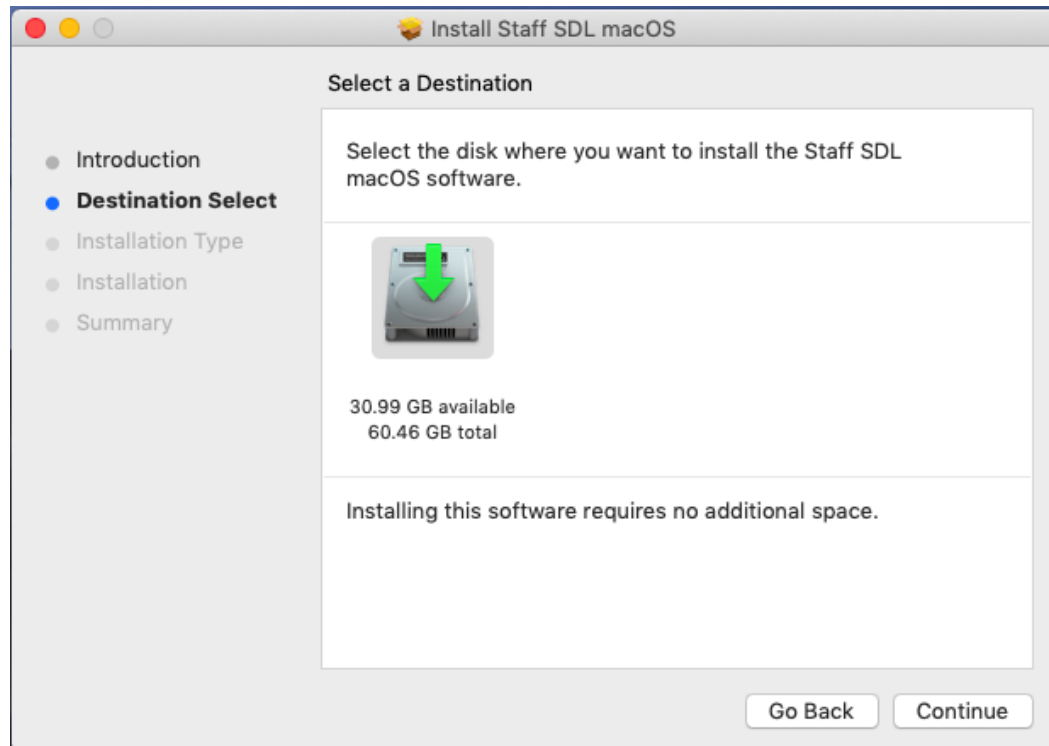
4. กดปุ่ม Continue เพื่อติดตั้งโปรแกรม



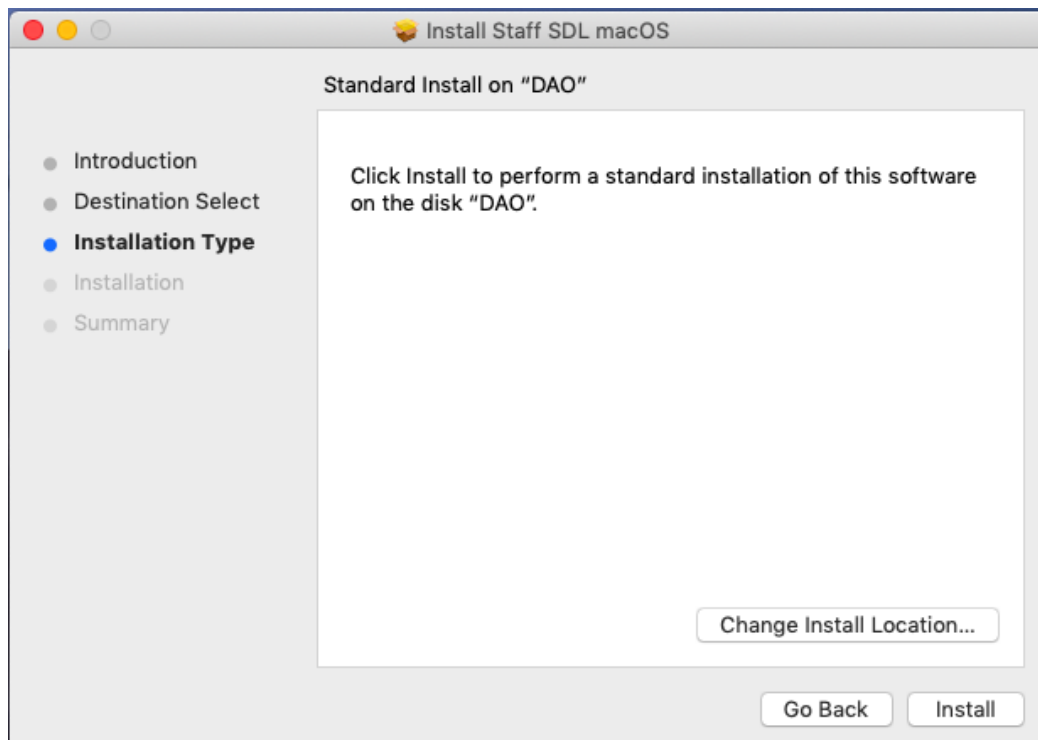
5. กดปุ่ม Continue เพื่อติดตั้งโปรแกรม



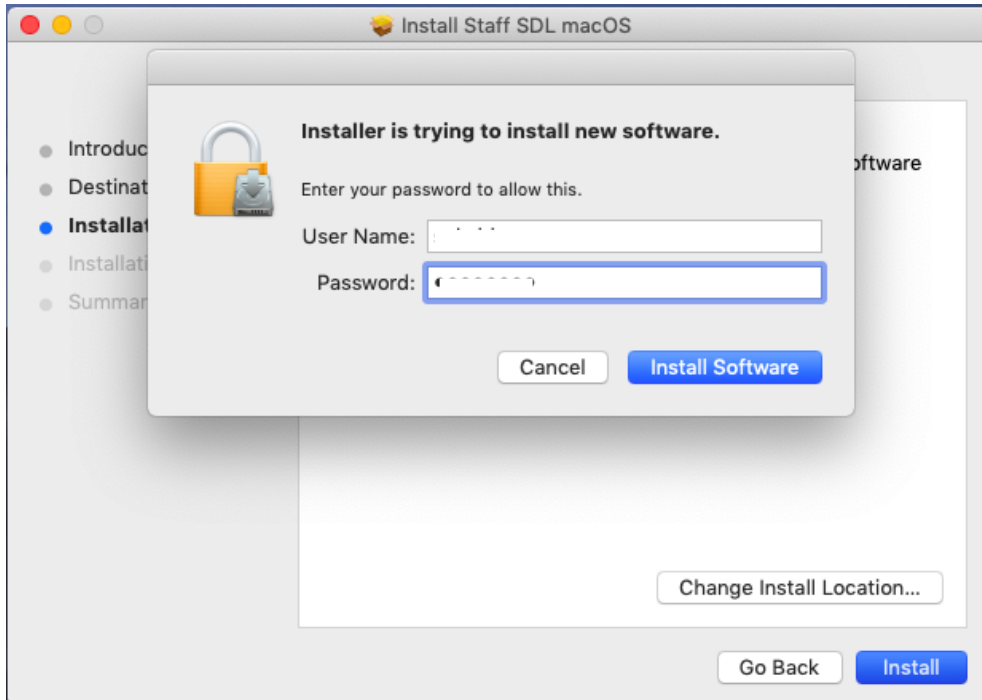
6. กดปุ่ม Continue เพื่อติดตั้งโปรแกรม



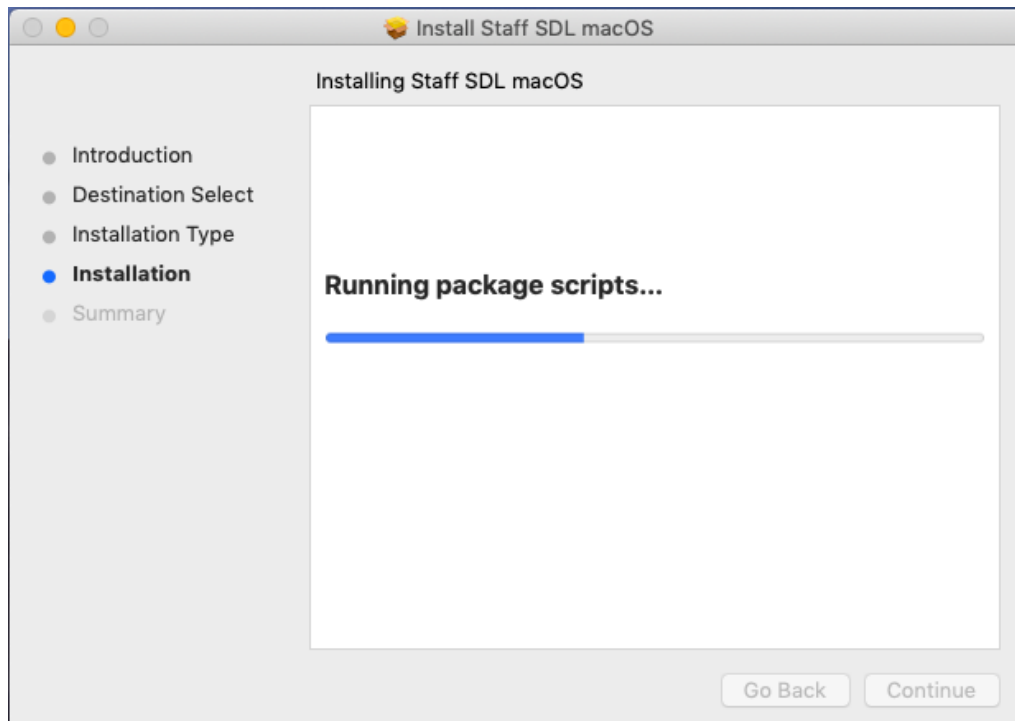
7. กดปุ่ม Install เพื่อติดตั้งโปรแกรม



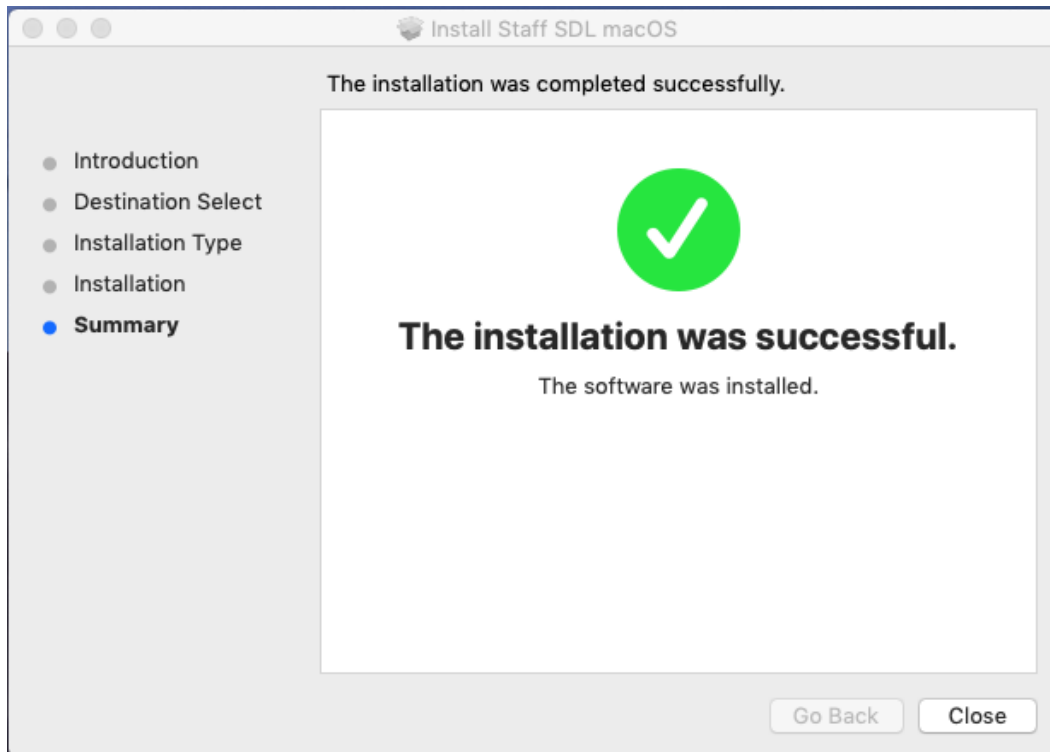
8. กรอก Username และ Password ของเครื่องเพื่อยืนยันการติดตั้งโปรแกรม



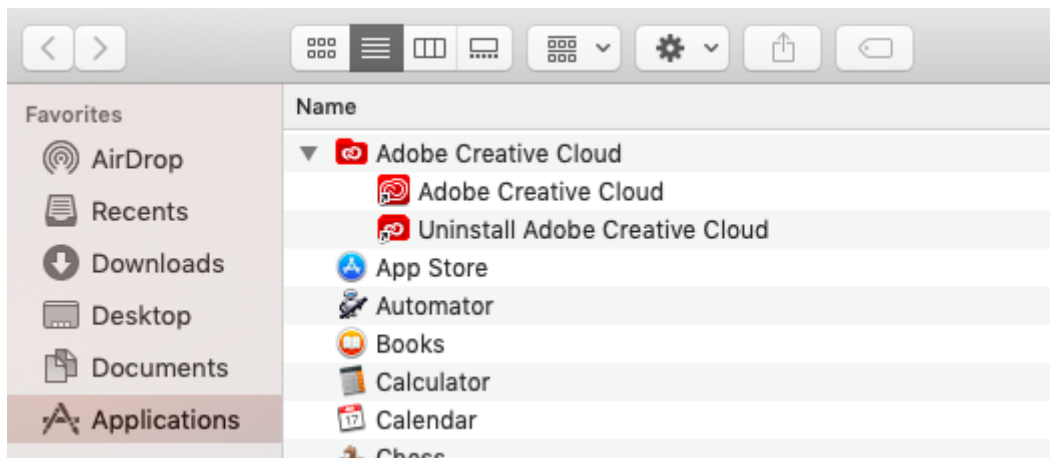
9. โปรแกรมจะทำการติดตั้ง Adobe Creative Cloud ลงในคอมพิวเตอร์ โดยอาจใช้เวลานาน 10-20 นาที



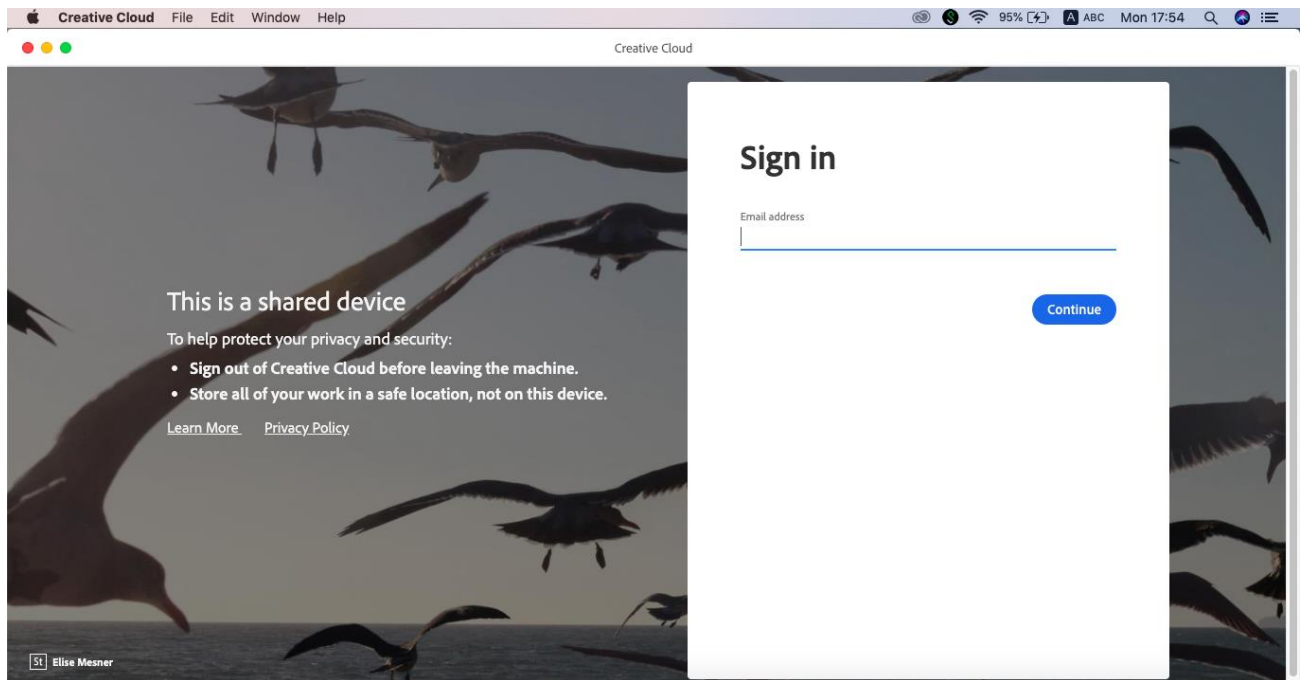
10. เมื่อติดตั้งโปรแกรมเสร็จเรียบร้อยแล้วจะปรากฏหน้าต่างดังภาพด้านล่าง กดปุ่ม Close เพื่อปิดหน้าต่าง



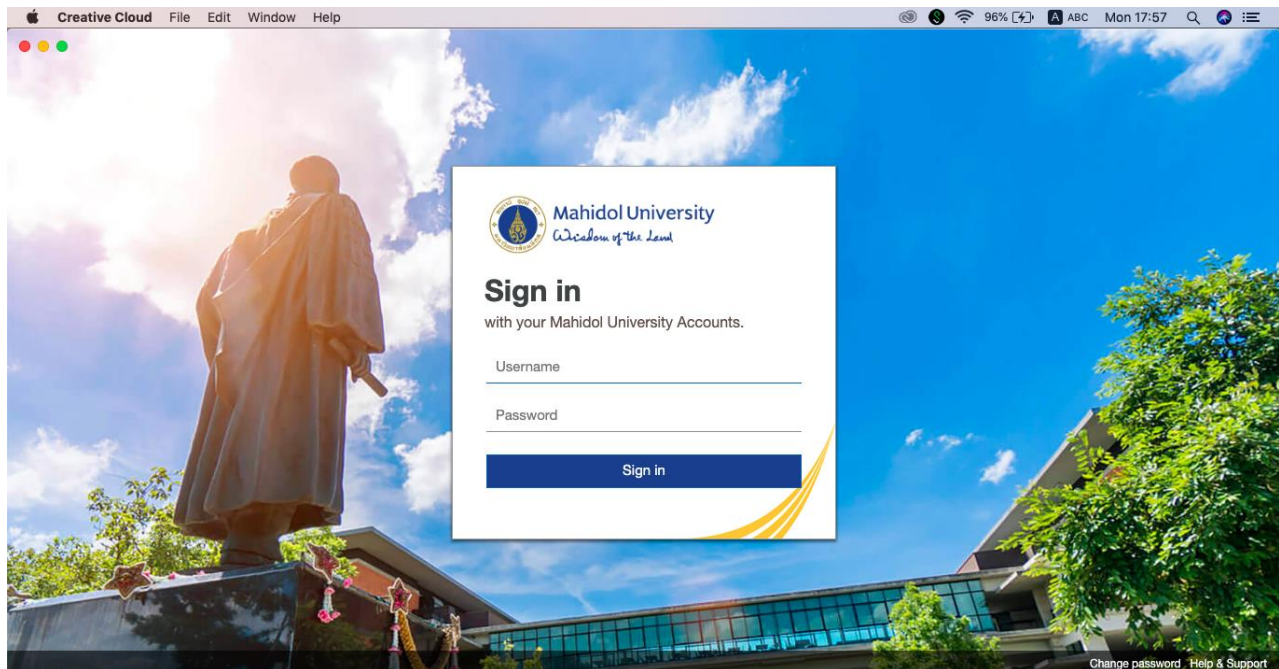
11. ไปที่ Applications ให้ Double Click ที่เมนู Adobe Creative Cloud



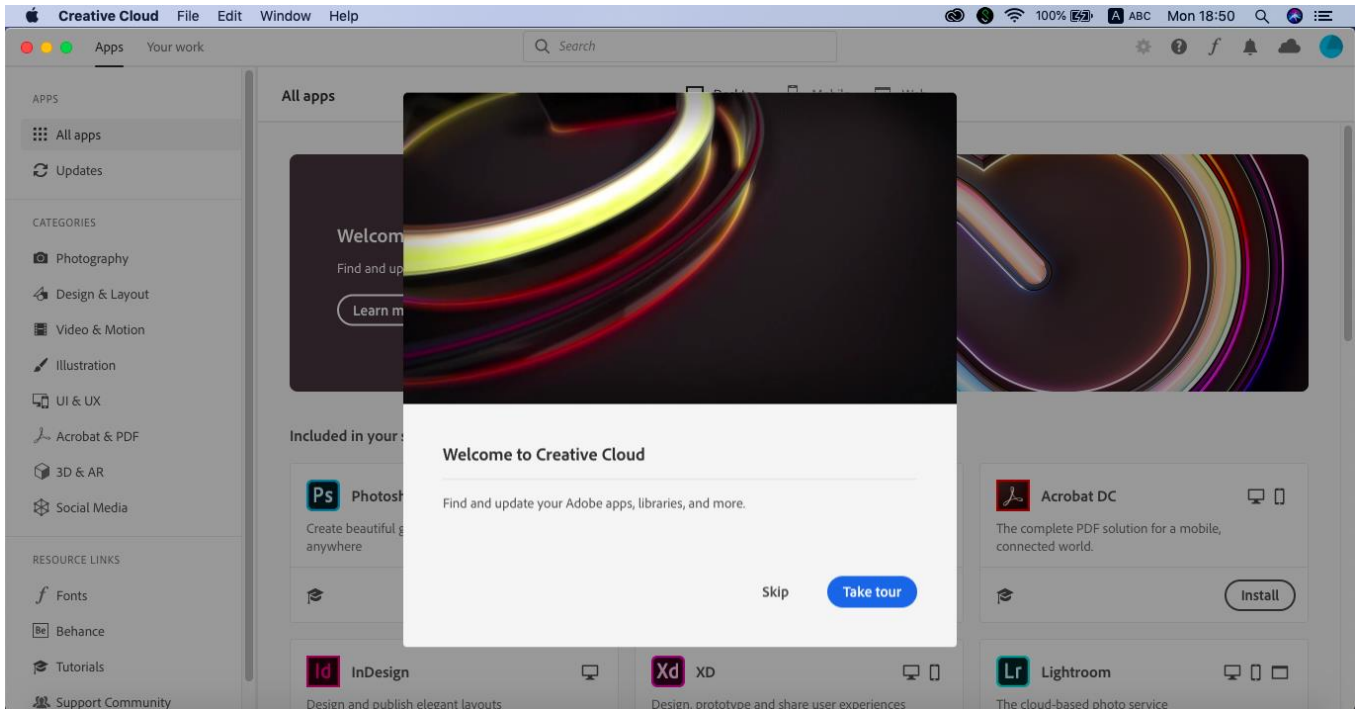
12. เปิดโปรแกรม Adobe Cloud Desktop ขึ้นมา จากนั้นทำการ Login โดยใช้ E-Mail Address ของบุคลากรมหาวิทยาลัย (@mahidol.ac.th เท่านั้น)



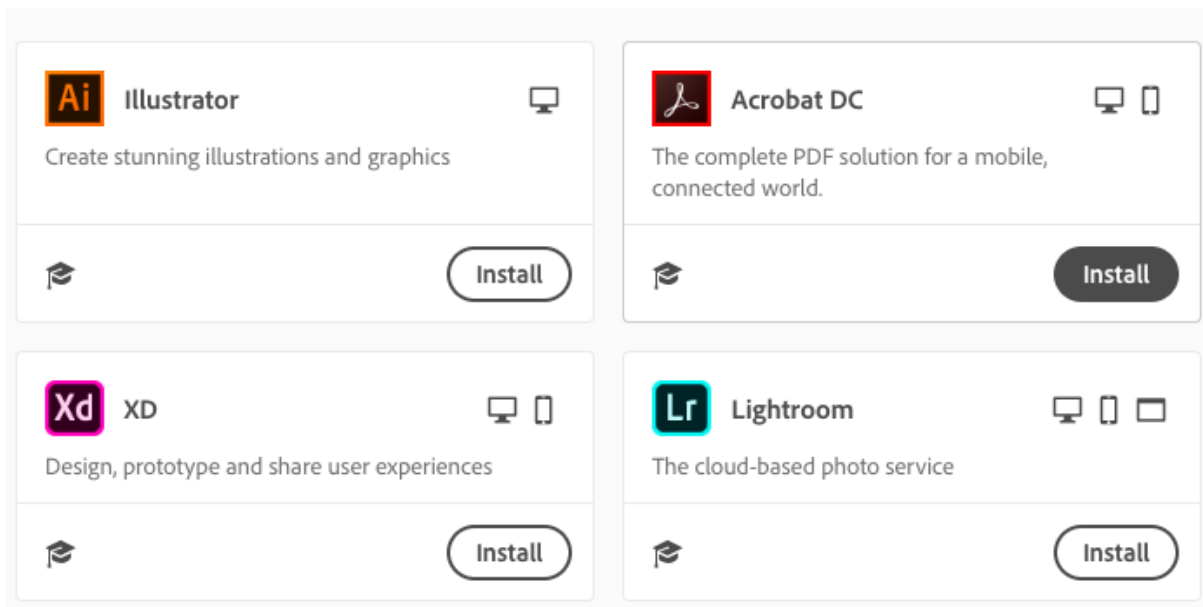
13. เมื่อกดปุ่ม Continue โปรแกรมจะเปิดหน้า Sign-in ของมหาวิทยาลัยขึ้นมา ให้ใส่ E-Mail Address ในช่อง Username และรหัสผ่านในช่อง Password จากนั้นกดปุ่ม Sign in (อาจใช้เวลาในการตรวจสอบ 3-10 วินาที)



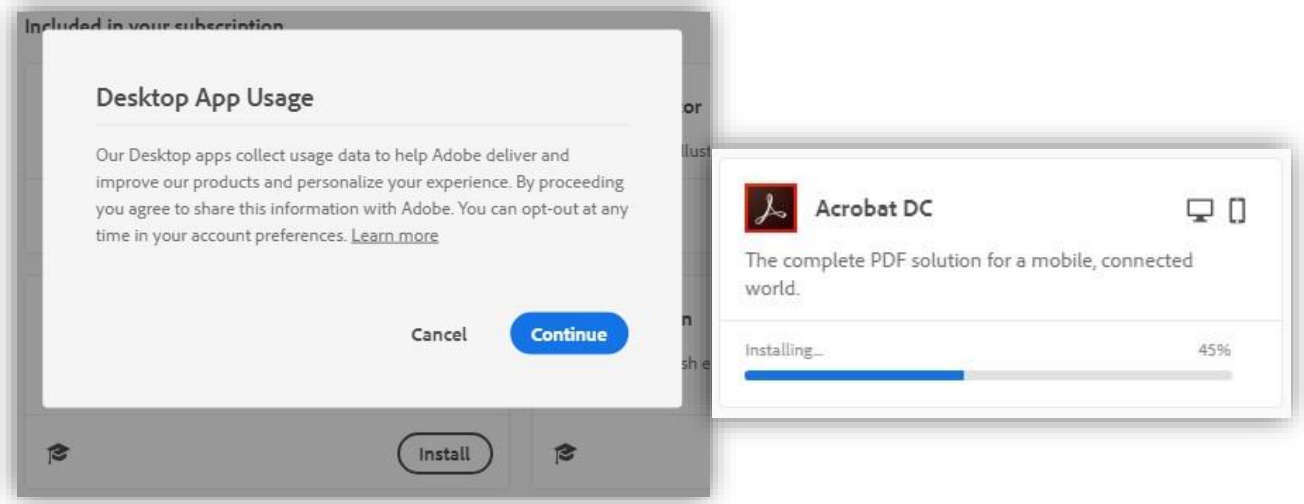
14. หาก Username และ Password ถูกต้อง โปรแกรมจะแสดงหน้ารายการโปรแกรมในชุด Adobe Creative Cloud ให้ผู้ใช้งานเลือกติดตั้ง



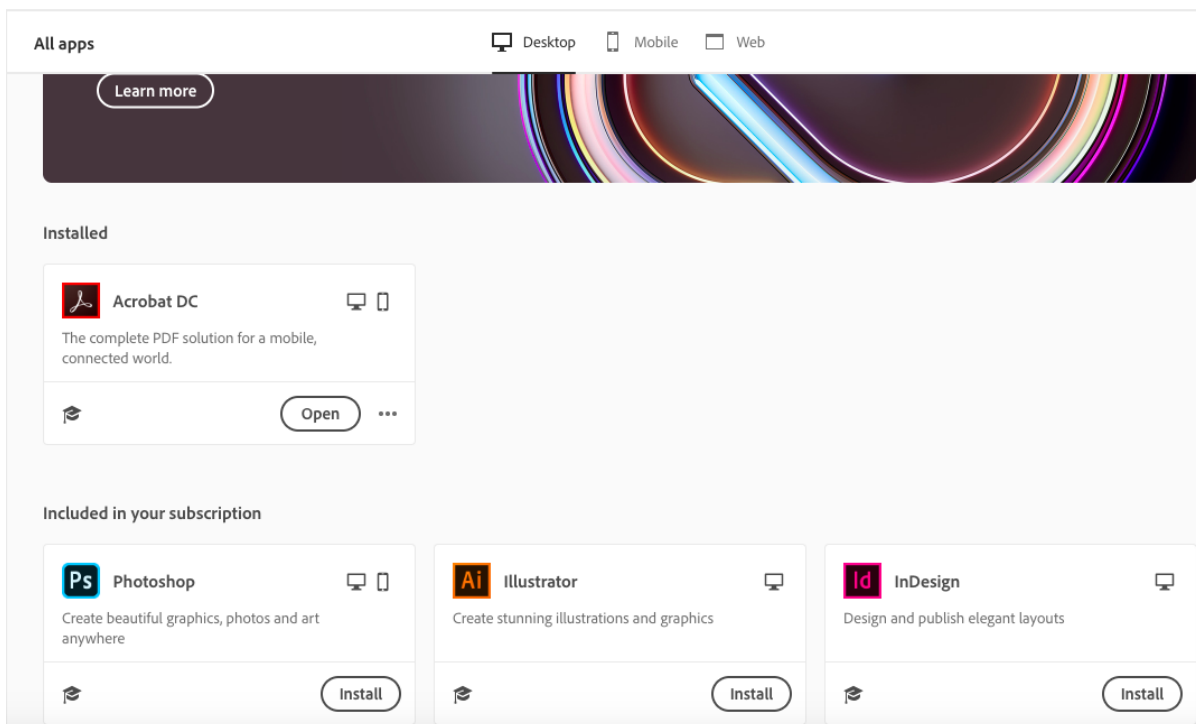
15. จากนั้นผู้ใช้งาน สามารถเลือกติดตั้งโปรแกรมจากชุด Adobe Creative Cloud ที่ต้องการได้เอง โดยกดที่ปุ่ม “Install” ภายในกรอบของโปรแกรมนั้น ๆ



16. หากโปรแกรมที่เลือกติดตั้ง มีการเก็บข้อมูลผู้ใช้งานโดย Adobe, จะมีหน้าจอแสดงข้อความให้ยอมรับ ให้ผู้ใช้งานกด “Continue” แล้วรอการติดตั้ง โดยการติดตั้งอาจใช้เวลานาน เนื่องจากเป็นการ **Download** ไฟล์ติดตั้งจาก **Internet** โดยตรง



17. หลังติดตั้งโปรแกรมเรียบร้อยแล้ว โปรแกรมดังกล่าวปรากฏอยู่ที่เมนู Applications รวมทั้งกรอบโปรแกรมใน Adobe Cloud Desktop จะมีปุ่ม “Open” แสดงแทนปุ่ม “Install”



ผู้ใช้งานสามารถเปิดใช้โปรแกรมได้โดยไปที่ เมนู Applications หรือกด Open ภายในโปรแกรม Adobe Cloud Desktop ก็ได้เช่นกัน