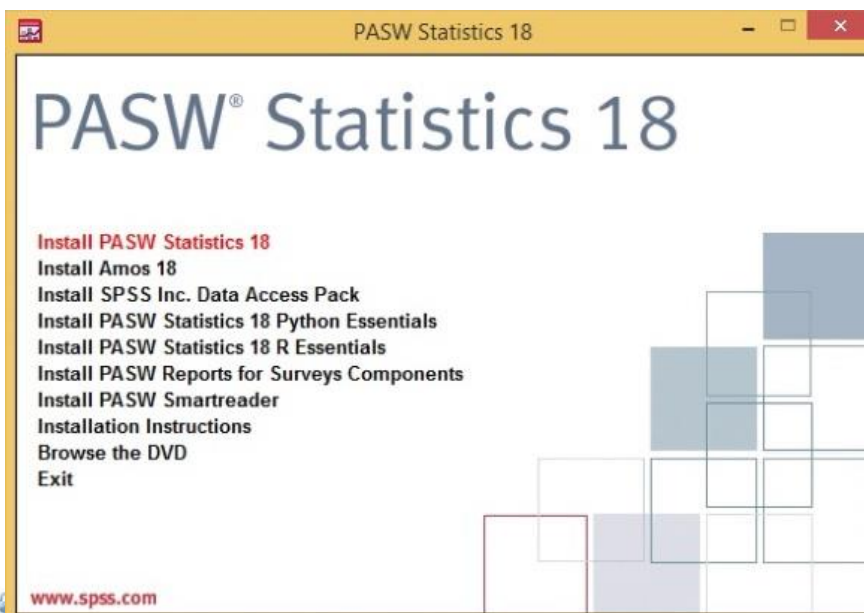




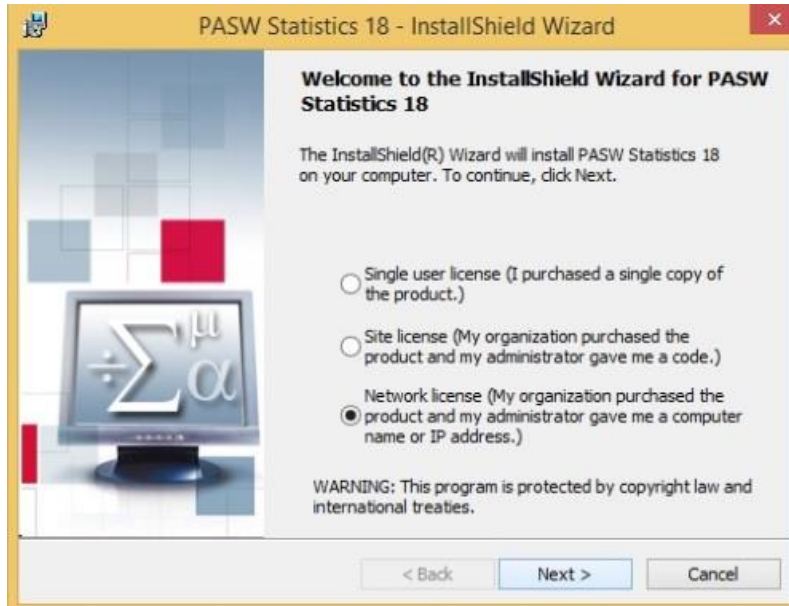
การติดตั้งโปรแกรม SPSS สำหรับใช้งานภายในมหาวิทยาลัยมหิดล

1. โปรแกรม SPSS Statistics 18.0 นี้จะสามารถใช้ได้ภายใต้ Network ของมหาวิทยาลัยมหิดลเท่านั้น หากต้องการใช้ ภายนอก Network ของมหาวิทยาลัยมหิดล จะใช้ได้ครั้งละไม่เกิน 30 วัน สามารถดูวิธีการทำได้ที่นี่
 - 1.1 สำหรับ Windows 7
http://muit.mahidol/pdf/licensed_software/Spss_Commuter_v4.pdf
 - 1.2 สำหรับ Windows 8, 8.1
http://muit.mahidol/pdf/licensed_software/Usability_SPSS_externalNetwork_win8-8.1.pdf
2. โปรแกรม SPSS จะใช้โปรโตคอลการสื่อสารแบบ UDP ที่หมายเลขพอร์ต 5093 และ 5099 ในการตรวจสอบลิขสิทธิ์ซอฟต์แวร์ ดังนั้นหากเครื่องคอมพิวเตอร์หรือระบบเครือข่ายใดมี Firewall กั้นอยู่ ท่านจะต้องเตรียมความพร้อมในส่วนนี้ก่อนดำเนินการติดตั้ง
3. สามารถ Download Software ได้ที่ SoftwareDownload.mahidol ใน Menu Application
4. ทำการแตกไฟล์ “ Statistical_Package_For_Social_Science_v.18.zip ”
5. ไปที่ Folder “ Statistical_Package_For_Social_Science_v.18\mu_spss18\install ” แล้ว Double Click File “ setup.exe ” จะปรากฏหน้าต่างดังรูปที่ 1 ให้ Click ที่ “ Install PASW Statics 18 ”



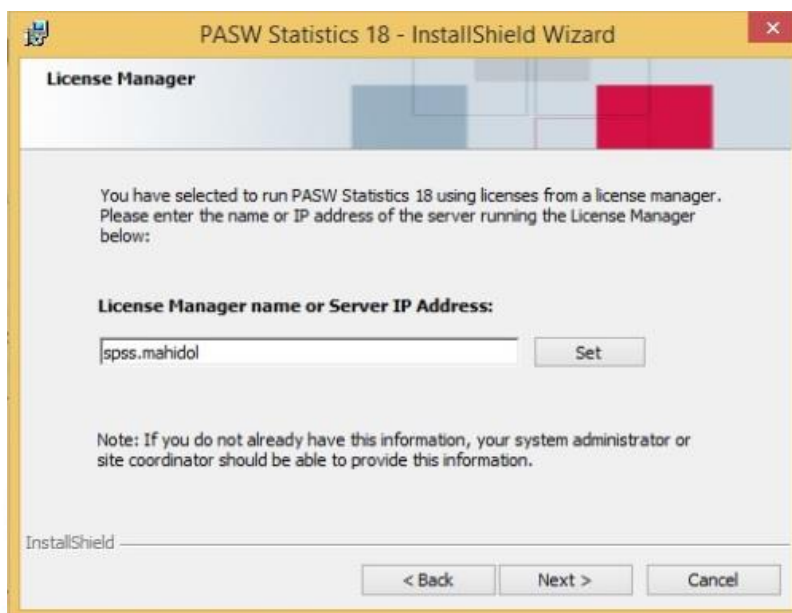
รูปที่ 1

6. เมื่อถึงหน้าต่าง “ Welcome to the Install...” ให้เลือกแบบ “ Network license (My...” ดังรูปที่ 2



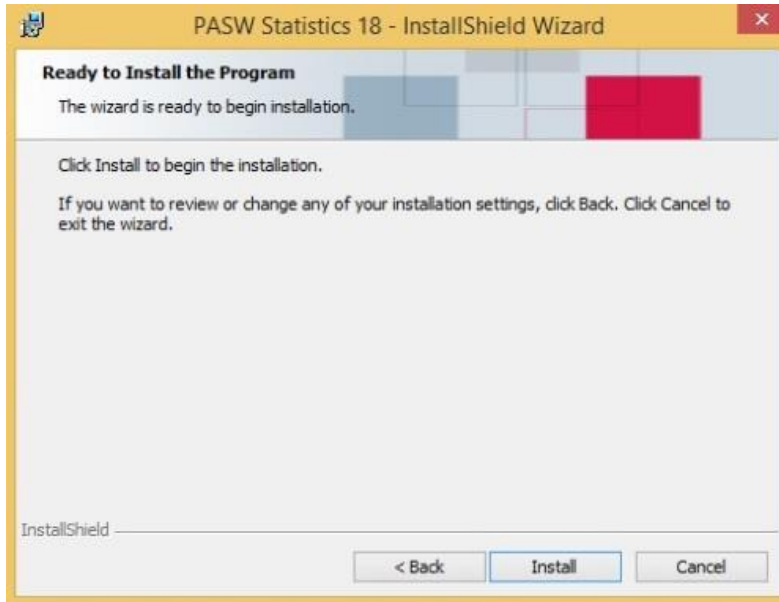
รูปที่ 2

7. จากนั้น Click Next ไปจนถึงหน้าต่าง “ License Manager ” ให้พิมพ์ “ spss.mahidol ” ลงในช่อง “ License Manager name...” ดังรูปที่ 3 แล้ว Click ปุ่ม Set จากนั้น Click ปุ่ม Next



รูปที่ 3

8. จากนั้น Click Next ไปจนถึงหน้าต่าง “ Ready to Install the Program ” ให้ Click “ Install ” ดังรูปที่ 4



รูปที่ 4

9. รอจนโปรแกรมติดตั้งเรียบร้อย จากนั้น Click “ Finish ” ดังรูปที่ 5



รูปที่ 5

หมายเหตุ: การใช้งานต้องใช้จากเครื่องที่อยู่ภายใต้ Network ของมหาวิทยาลัยมหิดลเท่านั้น เนื่องจากจะมีการ Check Connection ระหว่าง Client และ Server โดยตลอด หากเป็นการใช้ในห้อง LAB การเรียนการสอน ควรระงับเปิด เตรียมความพร้อมของเครื่องก่อนทำการสอน เพื่อป้องกันการแย่ง Bandwidth ในการเปิดใช้งานพร้อมกัน ในคราวเดียว (เครื่องที่อยู่ภายใต้ Network Switch เดียวกัน)