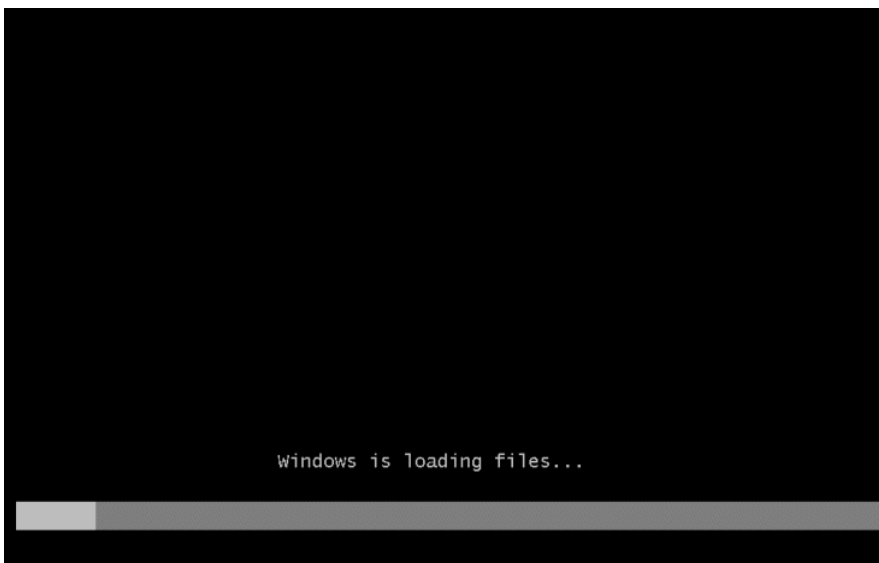


คู่มือการติดตั้ง Windows Vista

มาดูขั้นตอนตั้งแต่เริ่มต้น การติดตั้ง Windows Vista กันเลยครับ

1. เชื่อม Bios ให้บูตจาก CD/DVD-ROM driver
2. Restart เครื่องใส่แผ่นลงไป
3. Windows จะ run เองอัตโนมัติครับ ถ้าเครื่องเราไม่มี XP อยู่ ถ้ามีให้ลบออกก่อนครับ ตรงนี้ใช้เวลาสักพักในการโหลด



4. โหลดเสร็จก็จะเริ่มเข้าขั้นตอนต่อไป

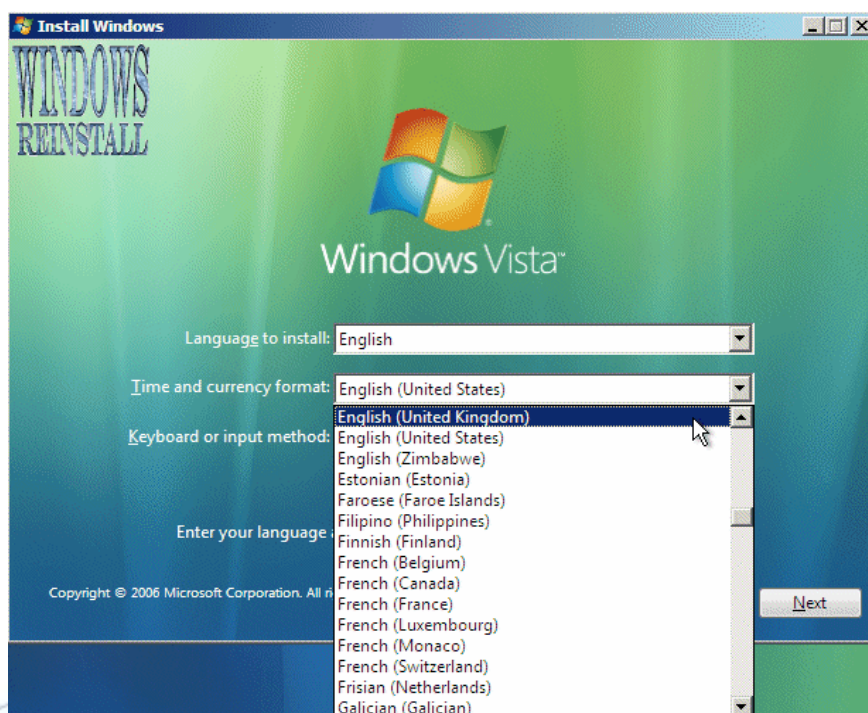


5.การติดตั้งเป็น GUI สวยงาม

6.เลือกภาษาที่จะใช้ในการติดตั้งครับ



7.เลือกเวลา ค่าเงิน



8.เลือกเสร็จ ก็ กด Next ครับ



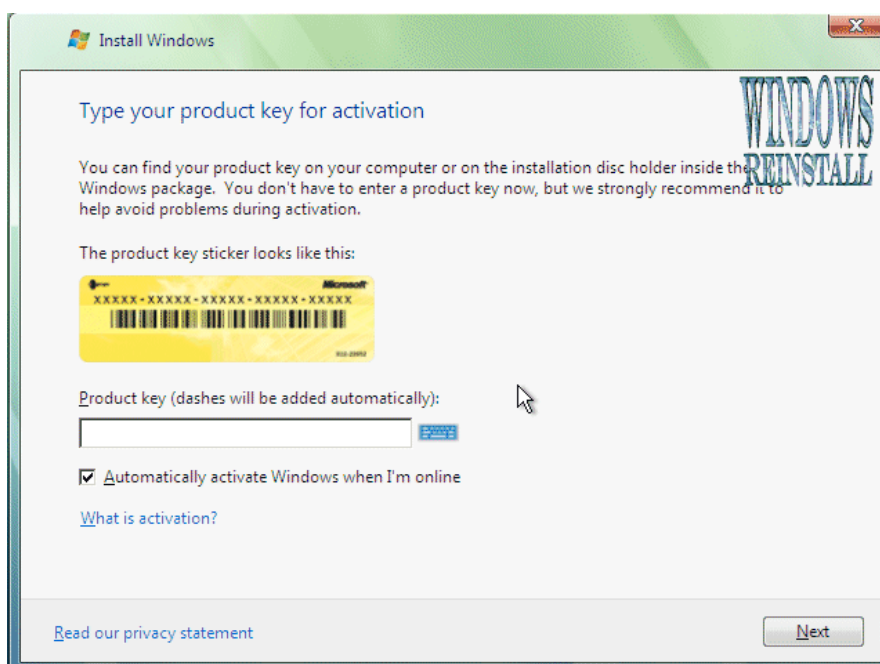
9.กด Install now เลยครับ



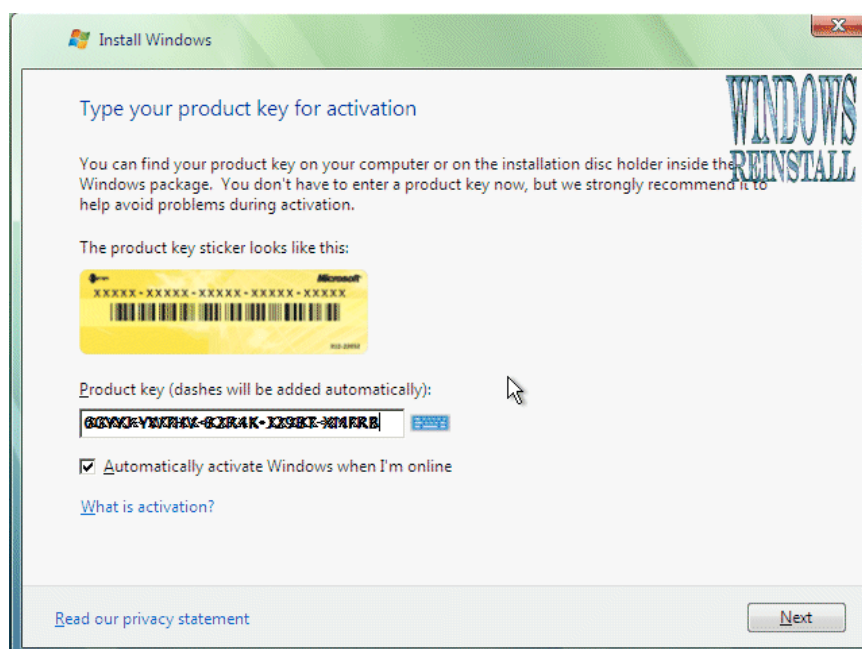
10.ระบบกำลังเตรียมคัดลอกไฟล์ รอสักพักครับ



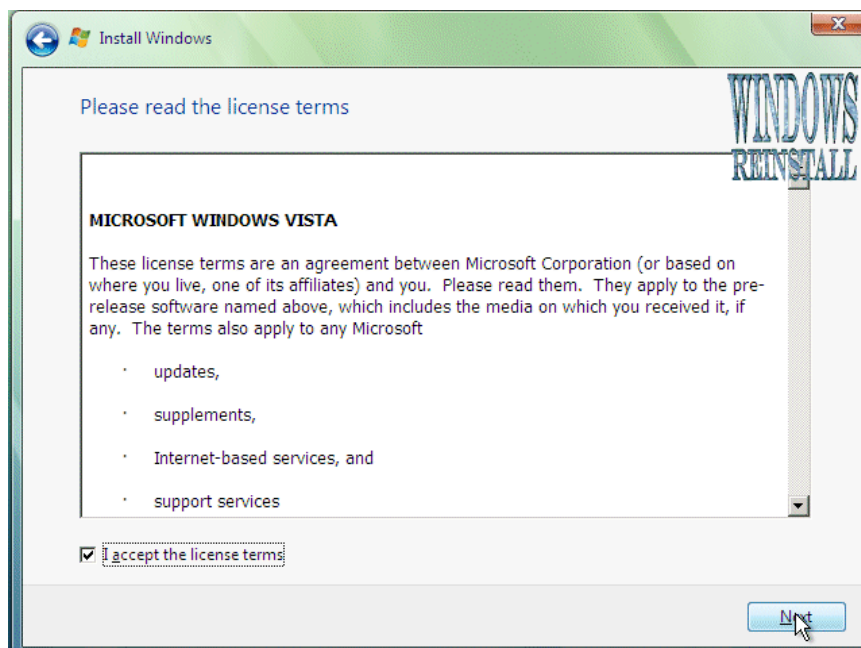
11. ในขั้นตอนนี้ให้ใส่ "Product Key" ที่ได้รับทาง Mail ครับ



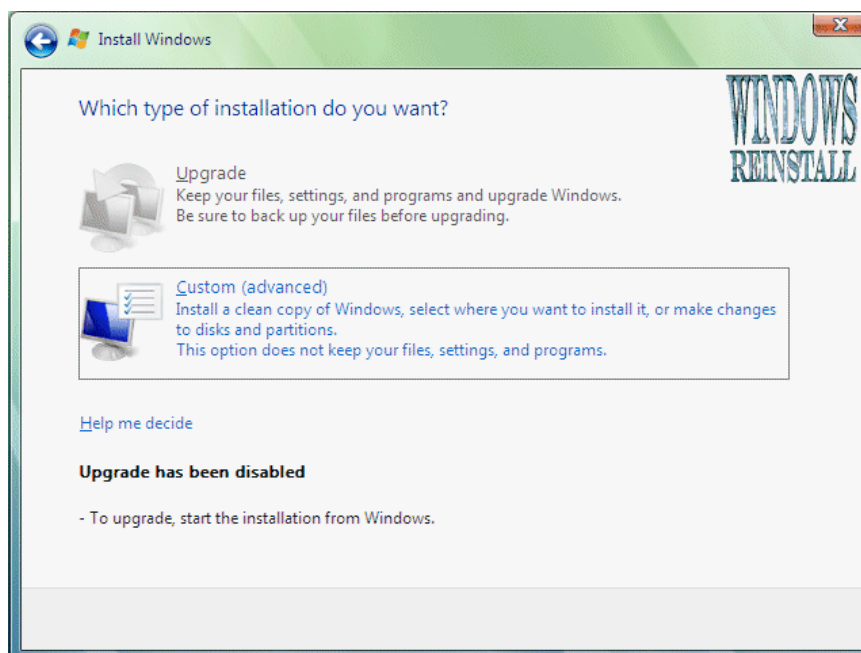
12. ใส่เลขลงไปครับ ตัวจิกกลางจะวิ่งเองอัตโนมัติเลยนะครับ ไม่ต้องไปใส่มัน แล้ว Next ครับ



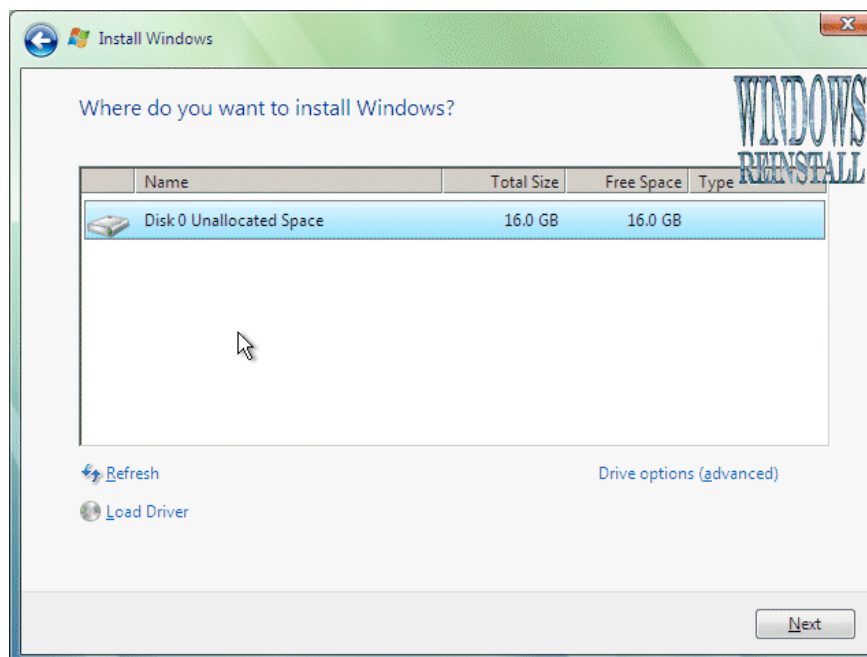
13.หน้านี้เป็น License terms นะครับ จะอ่านหรือไม่ก็แล้วแต่คุณ แต่ต้องติก I accept the License terms ในช่องด้วยนะ แล้ว ก็จะสามารถคลิก Next ต่อไปได้



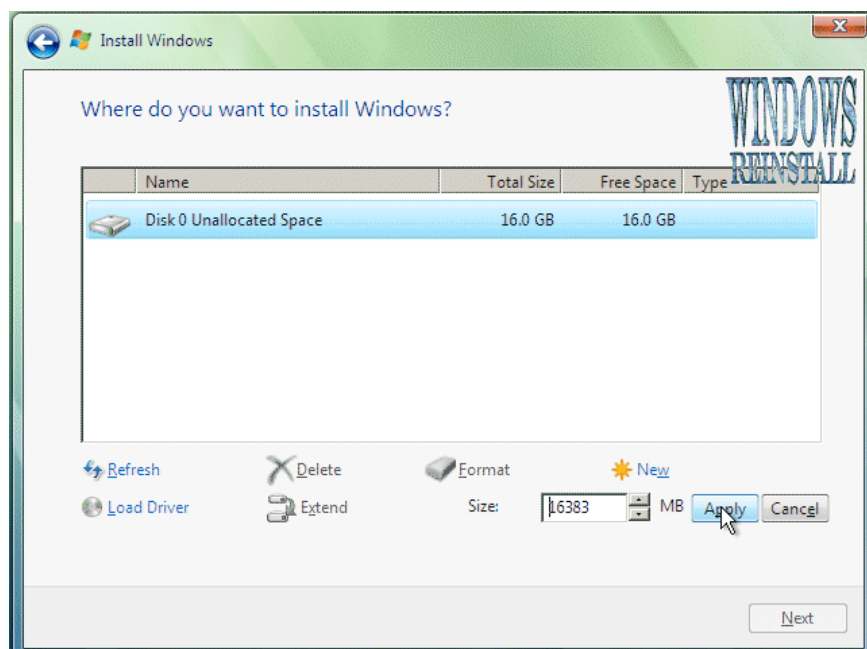
14. ถามว่าเราจะลงแบบไหน ให้เลือกแบบ "Custom" นะครับ.



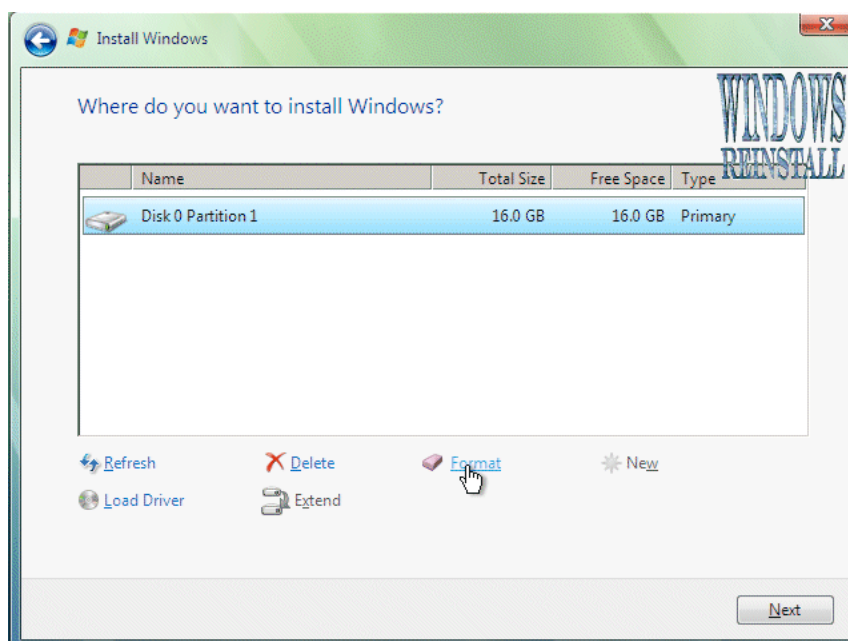
15.ตอนนี้ถ้าเป็น Harddisk ใหม่จะยังไม่ได้ format ให้คลิกที่ Drive แล้วคลิก "Drive Options"
ข้างล่าง เพื่อแบ่ง partition ใหม่ ถ้าไม่คลิกตรงนี้นั้นจะติดตั้งลงไปหมดทั้งลูกเลย



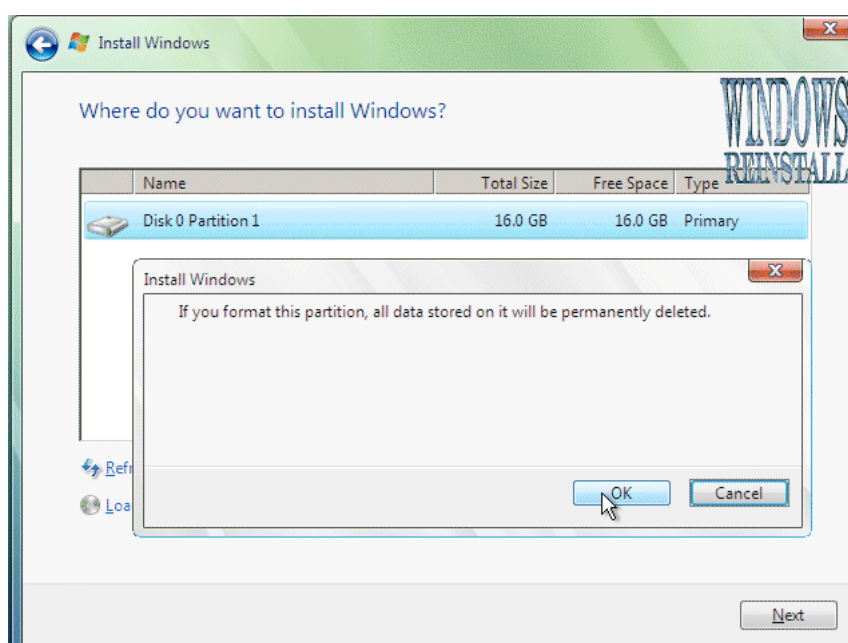
16.หลัง คลิก Drive Options ก็ให้คลิก New เพื่อสร้าง Partions ก่อน แล้วก็กำหนดขนาดเลขครับ



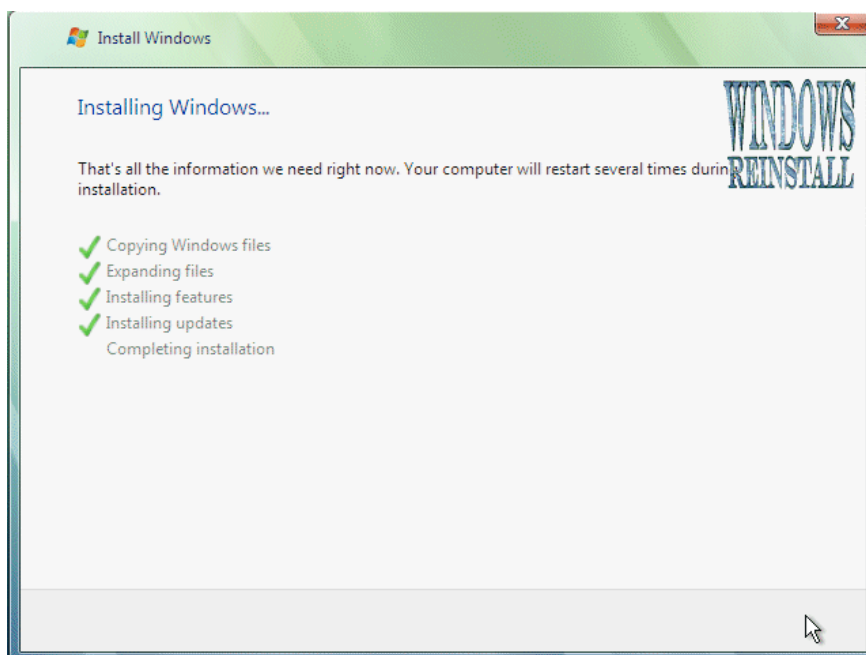
17. คลิก apply แล้วมันจะค้างนิดนึงครับ ให้รอ เสร็จก็คลิก Format เลยครับ



18. มันจะขึ้นเตือนแบบในรูป ให้กด OK ไปครับ และมันก็ค้างไปอีกสักพัก ให้รอ อย่าทำอะไร
เนื่องจากเครื่องกำลังทำการ format



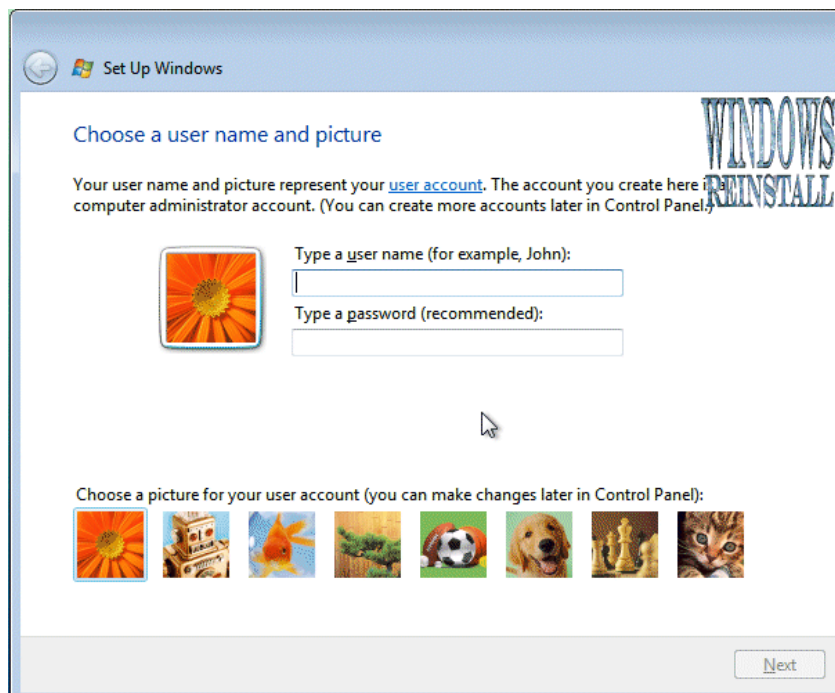
19. แบ่ง partition format เสร็จ ก็ Next ไปขั้นตอนต่อไป คือ installing Windows จะใช้เวลานานสักหน่อย คำเตือนระหว่างนี้ห้ามไฟดับ ห้ามใส่แผ่น floppy เข้าไป เพราะจะมีการ restart เองอัตโนมัติครับ



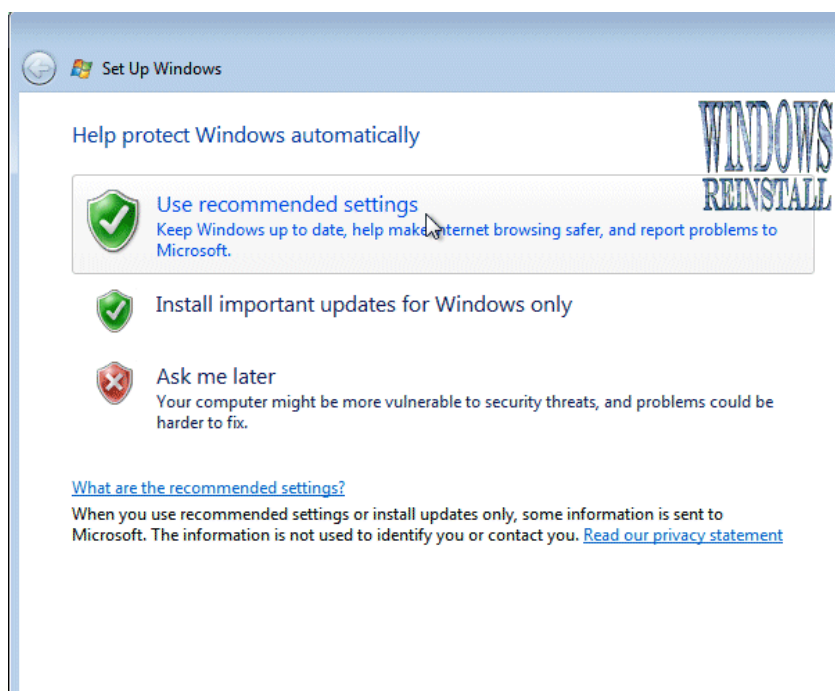
20. เครื่องเริ่มทำงานใหม่อีกครั้ง จากนั้นก็เริ่มโหลดแล้วเข้าสู่ขั้นตอนต่อไป ในการบูตเครื่องครั้งแรกจะขึ้นแบบนี้มา อาจค้างให้รอครับ ถ้าค้างนานเกินครึ่งชม แสดงว่าเครื่องตายแล้ว กด reboot ใหม่เลย



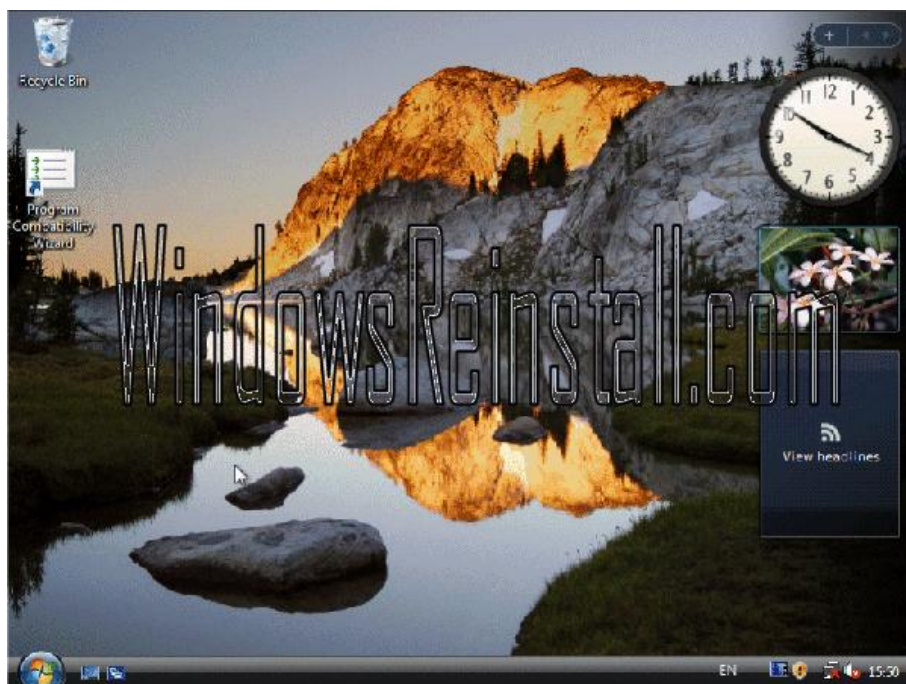
21. การติดตั้งเสร็จแล้ว จะให้ใส่ชื่อUser ตั้ง password



22. ต่อไปเลือก "Use Recommended settings"



23. จากนั้นจะเลือกโซน เวลา แล้ว กด Next ก็เสร็จแล้ว คลิก Start จากนั้นให้ Login ใส่ password แล้ว กด Enter รอไปเรื่อยๆ จนโหลดเสร็จ การติดตั้งเสร็จสมบูรณ์แล้วครับ
ต่อไปก็ติดตั้ง Driver และ Application อื่นๆได้เลยครับ



Credit : <http://www.windowsreinstall.com>