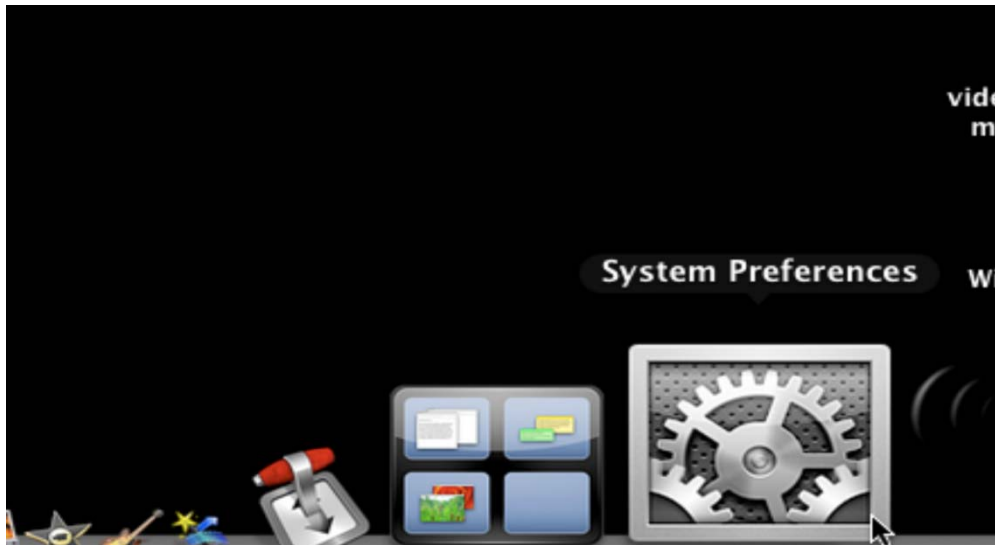


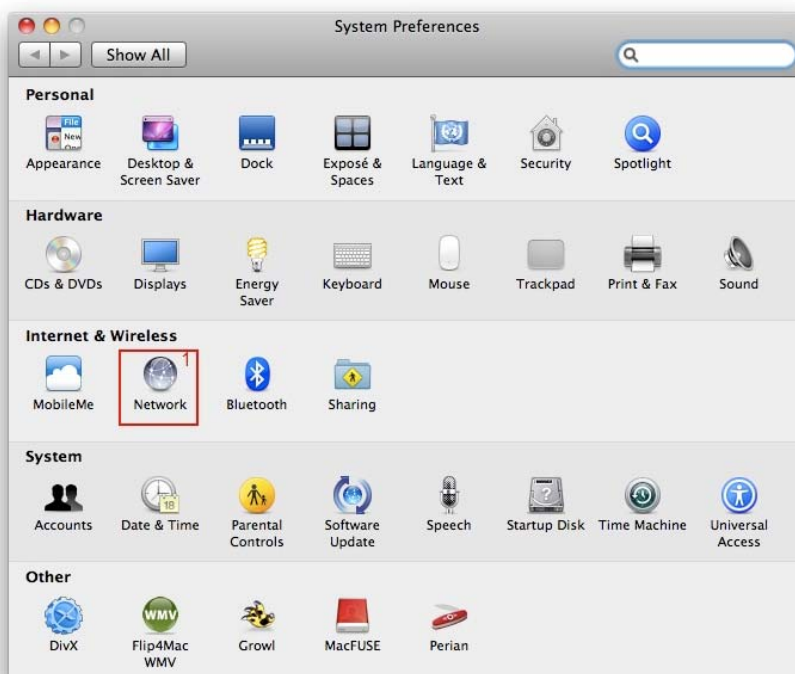
วิธีการ Setup Proxy Safari สำหรับเครื่อง Mac

1. เข้าเมนู System Preferences ดังรูปที่ 1



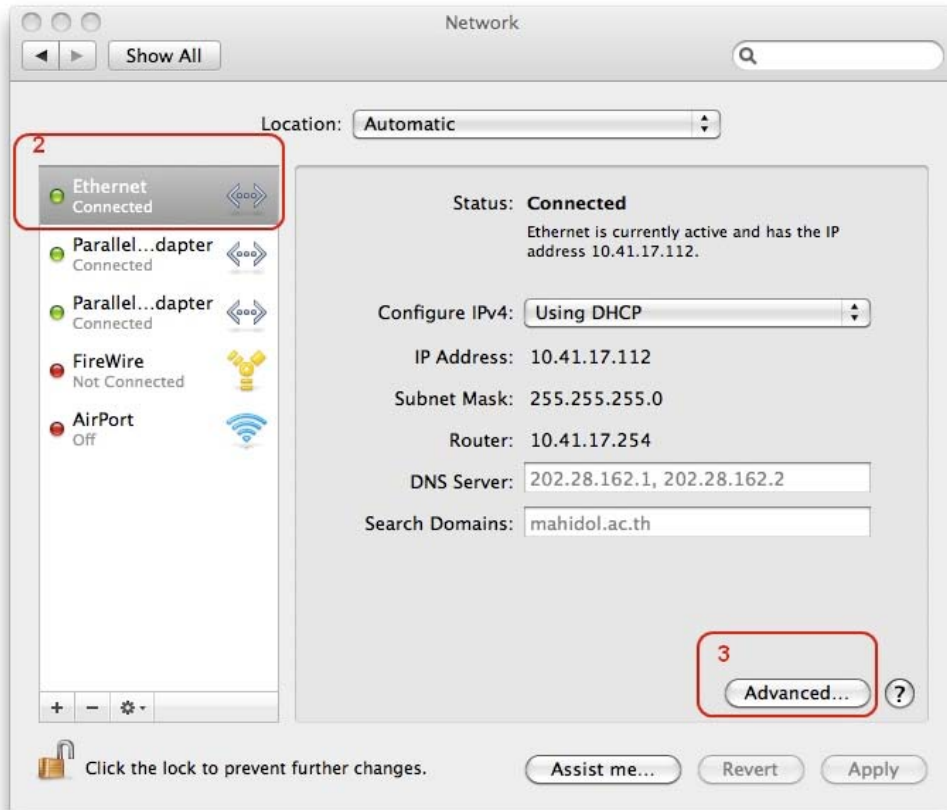
รูปที่ 1

2. จะปรากฏหน้าต่าง System Preferences ขึ้นมา เลือกเมนู Network ดังรูปที่ 2

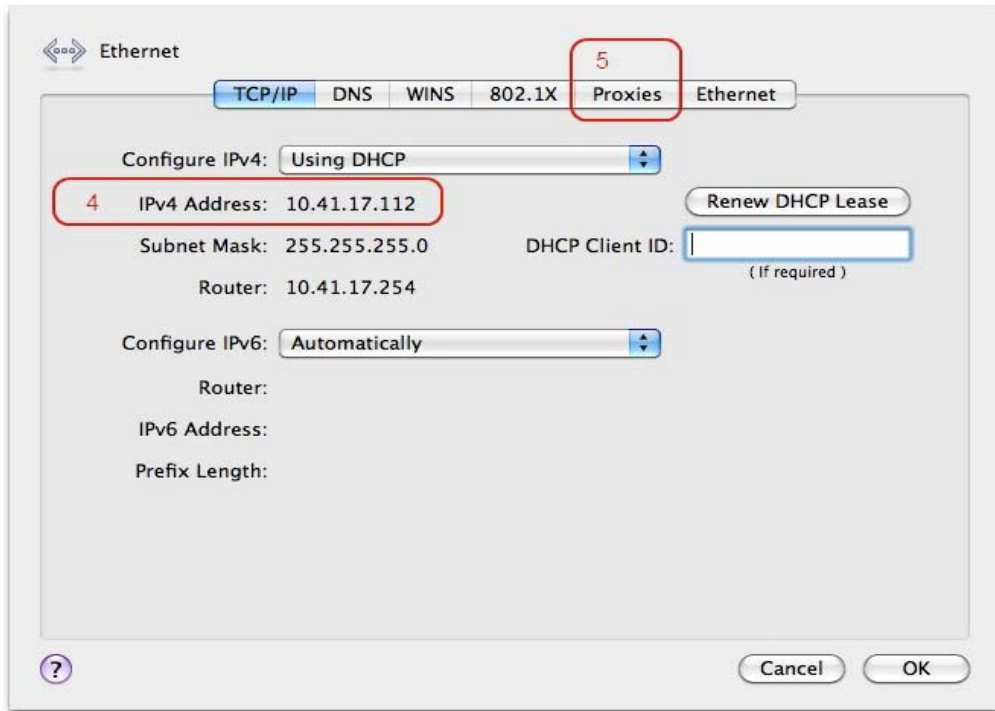


รูปที่ 2

3. เลือก Ethernet สำหรับการตั้งค่า Proxy ด้วยสาย LAN และ เลือกปุ่ม Advanced ดังรูปที่ 3

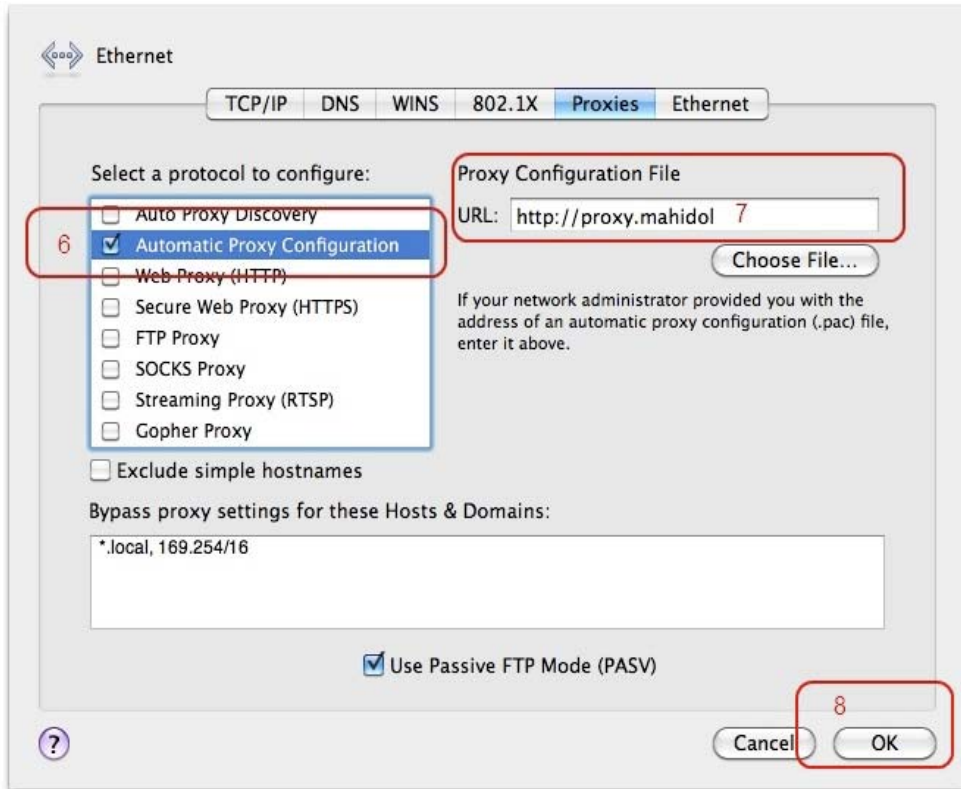


4. จะปรากฏหน้าต่างแสดงค่า IP Address ของเครื่อง และ เลือกเมนู Proxies ดังรูปที่ 4



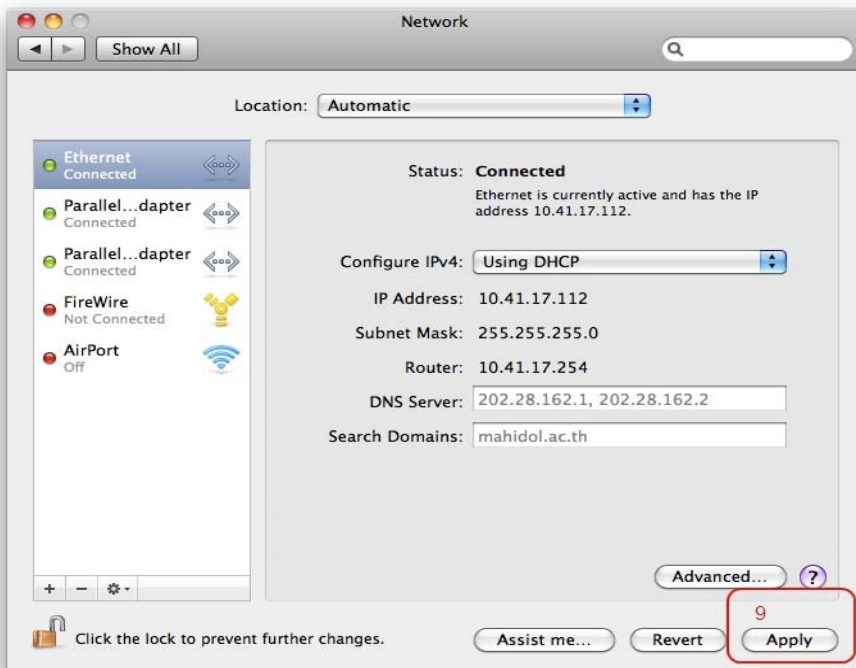
รูปที่ 4

5. ทำเครื่องหมายถูกเลือกหัวข้อ Automatic Proxy Configuration และ กำหนดค่า Proxy ในช่อง URL เป็น <http://proxy.mahidol> กดปุ่ม ok ดังรูปที่ 5



รูปที่ 5

6. กดปุ่ม Apply และทดสอบการใช้งาน Internet ดังรูปที่ 6



รูปที่ 6